



Würzburg, Kreisfreie Stadt

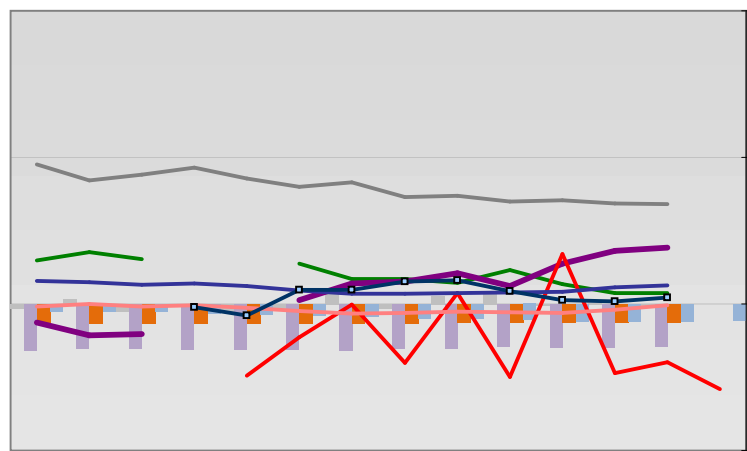


Entwicklungen

—■— Selbständige in %	7,5	7,7	7,9	7,9	7,9	7,9	7,8	8,2	8,1	8,4	8,3	8,3	8,4	
—◆— Arbeitslosigkeit w in %			8,7	8,2	6,9	6,5	6,6	7,4	7,9	10,3	8,9	7,8	6,0	5,3
—◇— Arbeitslosigkeit m in %			11,3	10,3	8,5	8,1	9,3	10,7	11,1	12,0	10,3	8,4	6,9	6,3
—■— Geburten mit Alter [25-35]	5,8	5,8	6,1	5,8	6,3	5,8	5,6	5,5	5,6	5,8	5,1	5,4	5,7	
—■— verf. Einkommen in T€ pro Einw.	15,8	15,8	16,1	16,5	16,7	17,3	17,1	16,5	16,5	17,6	19,1	19,3	19,9	
—■— Teilzeitquote SoziVersBeschäftigte	17,9	18,4	19,1	18,5	19,2	20,3	21,4	22,2	22,9	23,6	24,1	24,7	25,2	
—■— geringfügiger Nebenjob								3,2	4,4	4,6	4,8	4,9	5,2	5,5
—■— Sterblichkeit der Männer [65-75] in ‰	32,0	31,3	29,1	25,8	26,9	27,5	27,7	25,3	23,6	22,7	21,5	22,6	18,3	
—■— BIP in T€ pro Einwohner	38,0	38,9	39,9	40,4	41,2	39,9	39,2	39,5	40,4	41,5	40,8	41,6	44,3	
—■— nur geringfügig Beschäftigt					16,0	15,3	14,9	15,0	16,6	15,9	15,7	16,2	15,8	16,3
—■— Anteil SoziversBeschäftigte [20-30]	66,9	67,7	69,4	68,3	69,0	66,4	64,5	59,6	53,8	50,2	48,6	47,7	51,1	

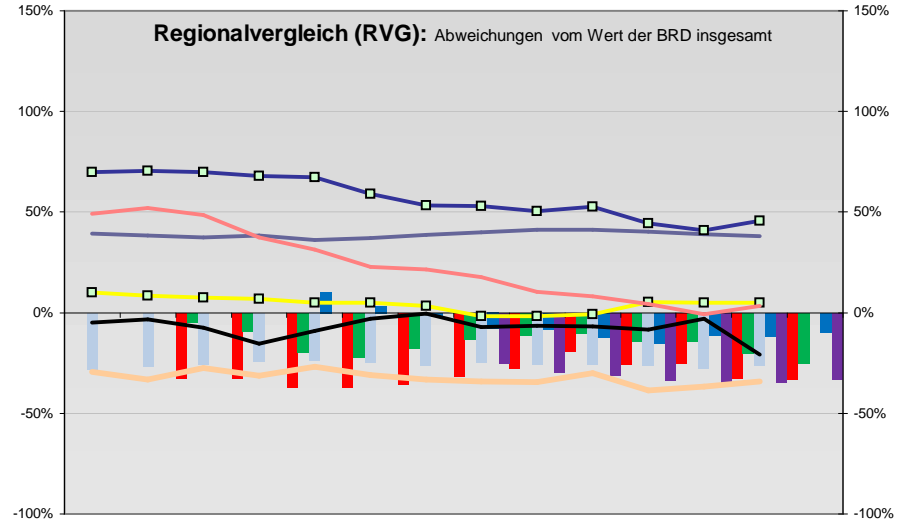
Regionalvergleich der Wirtschaftskraft

- Einnahmen/Ausgaben-Quote
- Übernachtungen pro Gästeankunft
- Wohngebäudeanteil mit 1-2 Wohnungen
- Kfz pro Einwohner
- ProKopf Steueraufkommen
- Schulden / netto Steueraufkommen
- Insolvenzforderungen in % des BIPs
- Gästeankünfte pro Einwohner
- höhere Bildungsabschlüsse (m)
- höhere Bildungsabschlüsse (w)
- Anteil Auslandsumsatz



BRD insgesamt

D	C	B	B+	A	A+	AA	AA+	AAA
angemessen		überdurchschnittlich			nachhaltig überdurchschnittlich			



- RVG: Sterblichkeitsdifferenz (m-w)-[65-75]
- RVG: rel. Arbeitslosigkeit des Alters [20-25]
- RVG: rel Anteil der Geburten ab Alter 35
- RVG: rel Anteil der Geburten bis Alter 25
- RVG: Anteil Gewerbeenergie aus Kohle, Öl, Gas
- RVG: Bevölkerungsdichte
- RVG: Wahlbeteiligung Bund & Europa
- RVG: Eheschließungen
- RVG: Bevölkerungsanteil ab 65 Jahre
- RVG: Anteil nicht ehelicher Geburten
- RVG: Wanderungssaldo in ‰
- RVG: Ausländeranteil

