



Wolfenbüttel, Landkreis

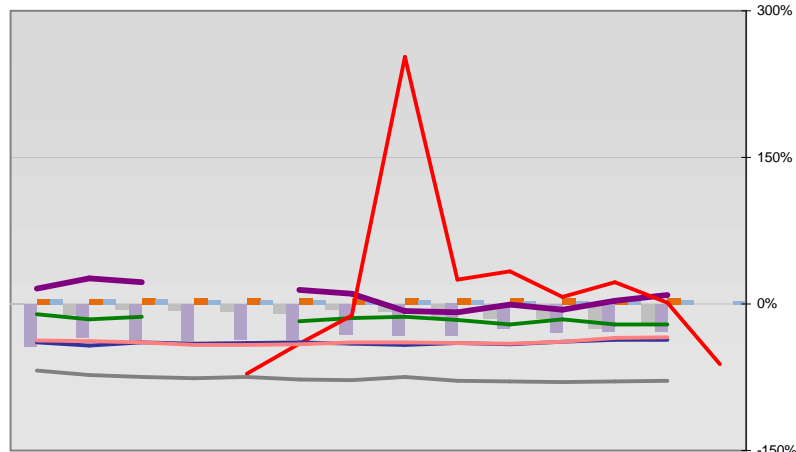


Entwicklungen

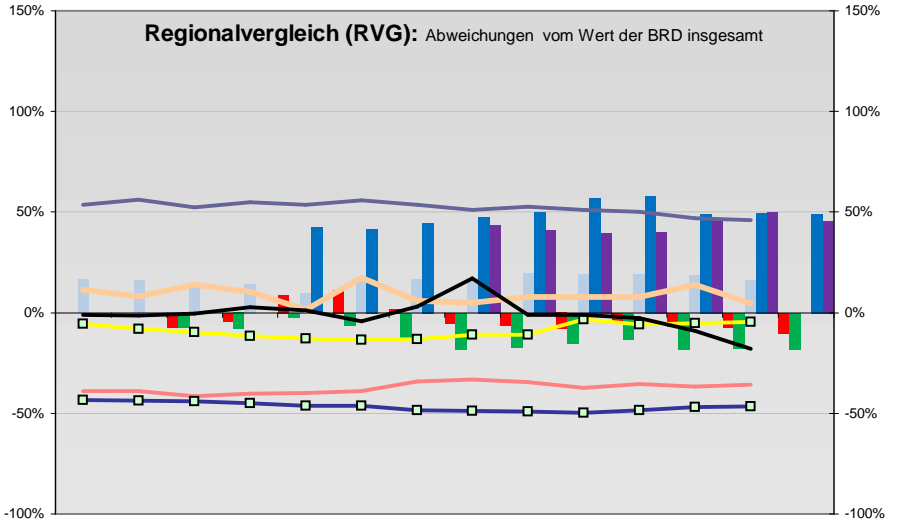
—■— Selbständige in %	12,0	12,2	11,9	11,8	11,3	12,3	12,4	12,7	13,0	13,4	13,4	13,5	13,2
—◆— Arbeitslosigkeit w in %			11,9	11,7	11,8	11,4	10,4	10,2	11,7	11,5	9,7	8,3	7,1
—◇— Arbeitslosigkeit m in %			11,0	10,4	10,3	9,8	9,9	10,2	10,4	11,4	10,4	8,0	7,1
—■— Geburten mit Alter [25-35]	9,2	9,3	9,7	9,4	8,7	9,8	8,8	8,8	9,2	9,0	8,9	9,7	9,0
—■— verf. Einkommen in T€ pro Einw.	13,5	13,4	13,5	13,7	13,8	14,2	14,4	15,0	15,0	17,1	17,0	17,5	18,1
—■— Teilzeitquote SoziVersBeschäftigte	19,8	20,7	21,2	20,7	21,7	23,1	23,7	24,0	24,8	25,2	25,8	26,1	26,6
—■— geringfügiger Nebenjob							6,1	8,8	9,3	10,1	11,1	12,0	12,0
—■— Sterblichkeit der Männer [65-75] in ‰	33,2	31,9	31,4	31,3	29,9	27,1	28,6	31,9	25,0	24,1	22,8	21,2	18,9
—■— BIP in T€ pro Einwohner	12,7	12,8	13,1	13,2	13,3	13,5	13,2	13,2	13,7	13,7	14,6	15,7	16,3
—■— nur geringfügig Beschäftigt					20,7	21,0	21,8	24,0	27,2	28,5	29,0	27,1	26,6
—■— Anteil SoziversBeschäftigte [20-30]	27,4	27,2	27,4	29,7	31,5	33,0	35,0	33,8	31,9	29,2	30,1	30,3	31,8

Regionalvergleich der Wirtschaftskraft

- Einnahmen/Ausgaben-Quote
- Übernachtungen pro Gästeankunft
- Wohngebäudeanteil mit 1-2 Wohnungen
- Kfz pro Einwohner
- ProKopf Steueraufkommen
- Schulden / netto Steueraufkommen
- Insolvenzforderungen in % des BIPs
- Gästeankünfte pro Einwohner
- höhere Bildungsabschlüsse (m)
- höhere Bildungsabschlüsse (w)
- Anteil Auslandsumsatz



	BRD insgesamt								
	D	C	B	B+	A	A+	AA	AA+	AAA
	angemessen		überdurchschnittlich			nachhaltig überdurchschnittlich			



- RVG: Sterblichkeitsdifferenz (m-w)-[65-75]
- RVG: rel. Arbeitslosigkeit des Alters [20-25]
- RVG: rel Anteil der Geburten ab Alter 35
- RVG: rel Anteil der Geburten bis Alter 25
- RVG: Anteil Gewerbeenergie aus Kohle, Öl, Gas
- RVG: Bevölkerungsdichte
- RVG: Wahlbeteiligung Bund & Europa
- RVG: Eheschließungen
- RVG: Bevölkerungsanteil ab 65 Jahre
- RVG: Anteil nicht ehelicher Geburten
- RVG: Wanderungssaldo in ‰
- RVG: Ausländeranteil

