



Wesermarsch, Landkreis

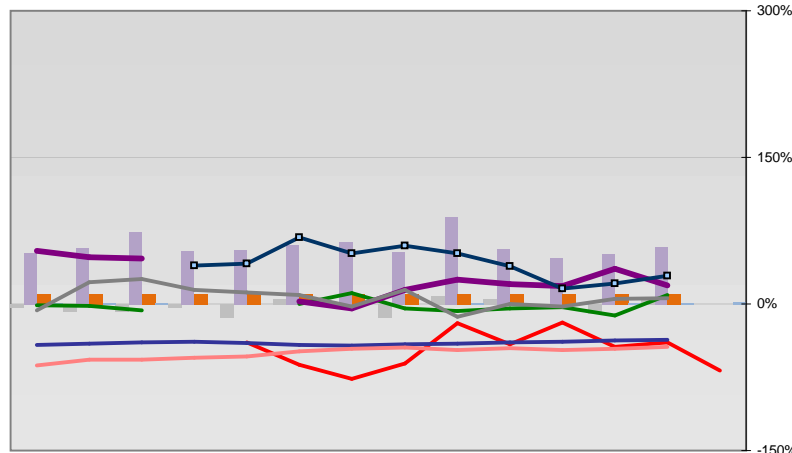


Entwicklungen

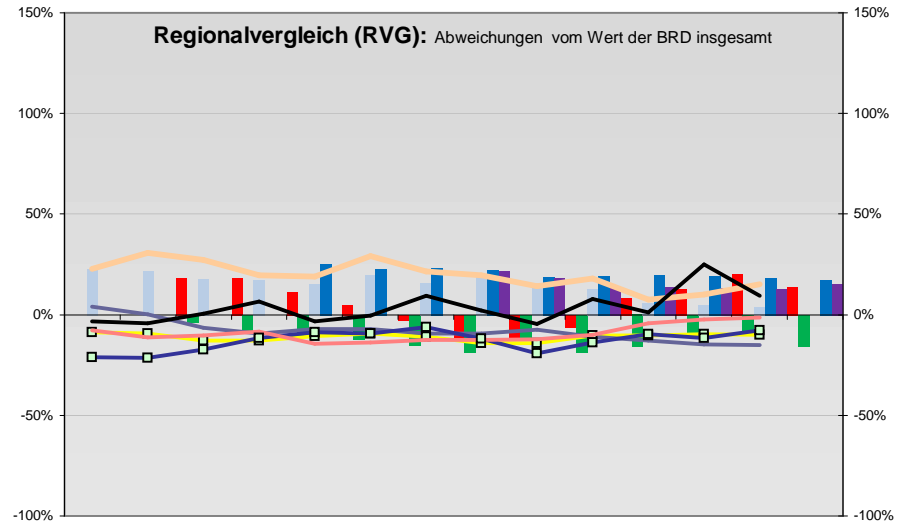
| | | | | | | | | | | | | | | |
|---|------|------|------|------|------|------|------|------|------|------|------|------|------|------|
| —■— Selbständige in % | 12,6 | 12,8 | 12,4 | 12,1 | 11,9 | 12,5 | 12,2 | 13,0 | 12,3 | 12,7 | 11,9 | 12,0 | 11,8 | |
| —◆— Arbeitslosigkeit w in % | | | 15,2 | 14,4 | 12,1 | 10,8 | 10,0 | 9,6 | 9,5 | 12,0 | 13,0 | 11,7 | 10,7 | 9 |
| —◇— Arbeitslosigkeit m in % | | | 11,5 | 10,4 | 9,4 | 9,2 | 9,6 | 10,1 | 10,9 | 10,9 | 10,1 | 9,0 | 7,8 | 7,1 |
| —■— Geburten mit Alter [25-35] | 10,1 | 11,2 | 10,8 | 10,1 | 10,2 | 10,8 | 10,1 | 10,0 | 9,7 | 9,8 | 8,9 | 9,4 | 9,9 | |
| —■— verf. Einkommen in T€ pro Einw. | 13,1 | 13,2 | 13,1 | 13,5 | 14,2 | 14,9 | 14,7 | 14,5 | 14,5 | 15,9 | 16,2 | 16,6 | 17,1 | |
| —■— Teilzeitquote SoziVersBeschäftigte | 13,4 | 13,3 | 13,0 | 12,1 | 13,1 | 13,7 | 14,0 | 14,4 | 15,0 | 14,8 | 15,0 | 15,1 | 15,5 | |
| —■— geringfügiger Nebenjob | | | | | | | | 5,2 | 7,4 | 7,6 | 8,2 | 8,6 | 9,0 | 9,5 |
| —■— Sterblichkeit der Männer [65-75] in ‰ | 32,5 | 31,0 | 31,7 | 32,4 | 28,6 | 28,1 | 30,5 | 27,8 | 24,1 | 26,3 | 23,7 | 29,1 | 25,2 | |
| —■— BIP in T€ pro Einwohner | 17,6 | 17,9 | 19,5 | 21,3 | 22,5 | 22,8 | 24,0 | 22,7 | 21,7 | 23,4 | 25,5 | 26,0 | 28,1 | |
| —■— nur geringfügig Beschäftigt | | | | | 18,2 | 18,2 | 18,6 | 19,8 | 21,5 | 21,5 | 22,0 | 21,6 | 21,0 | 21,1 |
| —■— Anteil SoziversBeschäftigte [20-30] | 41,4 | 39,6 | 41,9 | 45,6 | 44,9 | 46,7 | 46,4 | 44,3 | 42,8 | 41,9 | 44,6 | 46,9 | 48,7 | |

Regionalvergleich der Wirtschaftskraft

- Einnahmen/Ausgaben-Quote
- Übernachtungen pro Gästeankunft
- Wohngebäudeanteil mit 1-2 Wohnungen
- Kfz pro Einwohner
- ProKopf Steueraufkommen
- Schulden / netto Steueraufkommen
- Insolvenzforderungen in % des BIPs
- Gästeankünfte pro Einwohner
- höhere Bildungsabschlüsse (m)
- höhere Bildungsabschlüsse (w)
- Anteil Auslandsumsatz



| | | | | | | | | | | |
|--|---------------|---|----------------------|----|---|---------------------------------|----|-----|-----|--|
| | BRD insgesamt | | | | | | | | | |
| | D | C | B | B+ | A | A+ | AA | AA+ | AAA | |
| | angemessen | | überdurchschnittlich | | | nachhaltig überdurchschnittlich | | | | |



- RVG: Sterblichkeitsdifferenz (m-w)-[65-75]
- RVG: rel. Arbeitslosigkeit des Alters [20-25]
- RVG: rel Anteil der Geburten ab Alter 35
- RVG: rel Anteil der Geburten bis Alter 25
- RVG: Anteil Gewerbeenergie aus Kohle, Öl, Gas
- RVG: Bevölkerungsdichte
- RVG: Wahlbeteiligung Bund & Europa
- RVG: Eheschließungen
- RVG: Bevölkerungsanteil ab 65 Jahre
- RVG: Anteil nicht ehelicher Geburten
- RVG: Wanderungssaldo in ‰
- RVG: Ausländeranteil

