



# Verden, Landkreis

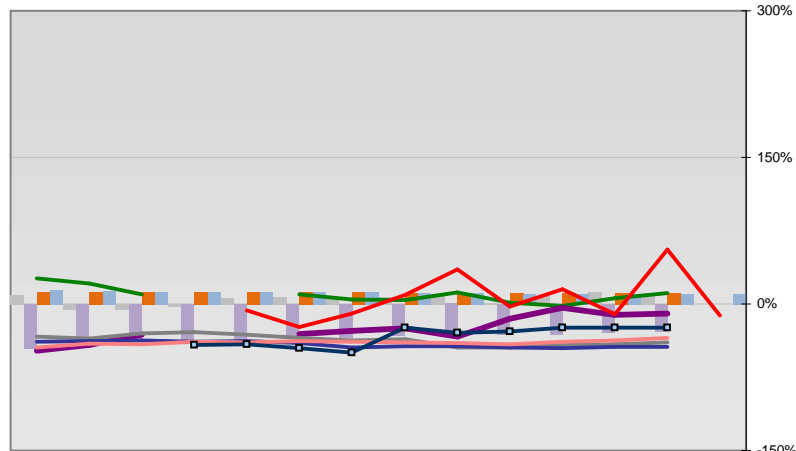


## Entwicklungen

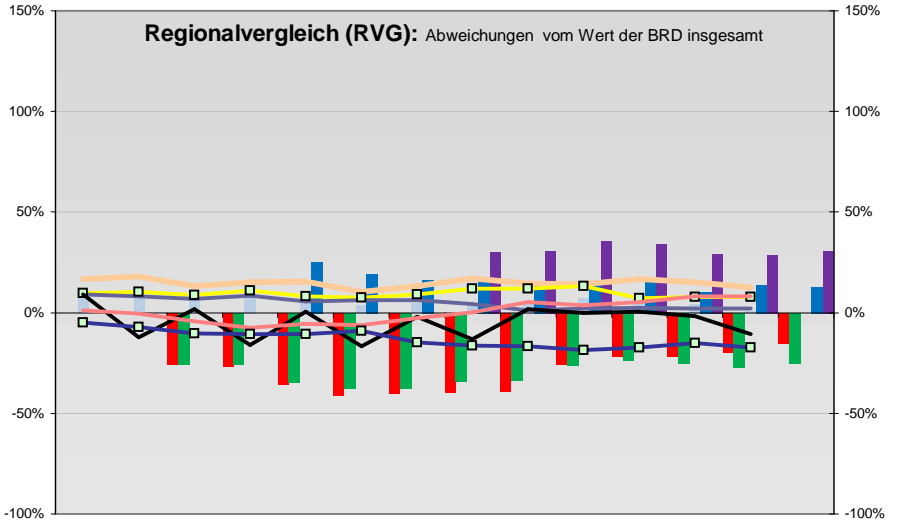
—■— Selbständige in %	11,2	11,3	11,3	12,0	11,3	10,9	11,1	11,3	11,4	12,0	11,9	11,9	11,4	
—◆— Arbeitslosigkeit w in %			9,6	8,9	7,0	6,1	6,2	6,6	6,6	9,5	9,4	8,2	7,2	6,7
—◇— Arbeitslosigkeit m in %			8,8	8,4	6,9	6,5	7,1	8,2	8,3	9,9	9,2	7,3	6,3	6,3
—■— Geburten mit Alter [25-35]	9,6	10,1	9,6	9,8	9,9	9,2	9,4	9,8	9,7	9,5	9,7	9,8	9,7	
—■— verf. Einkommen in T€ pro Einw.	15,7	16,1	16,3	17,2	17,2	17,7	18,0	18,9	18,9	20,1	19,4	19,8	20,5	
—■— Teilzeitquote SoziVersBeschäftigte	14,1	14,4	14,9	14,5	14,9	15,7	16,4	16,6	16,4	17,0	17,6	18,1	18,6	
—■— geringfügiger Nebenjob							5,6	8,2	9,0	9,6	9,8	10,3	10,8	
—■— Sterblichkeit der Männer [65-75] in ‰	36,6	28,4	32,0	25,5	29,8	23,6	27,2	23,7	25,7	24,3	23,6	22,9	20,6	
—■— BIP in T€ pro Einwohner	21,3	21,2	21,1	21,5	22,0	22,9	21,8	21,6	22,3	22,1	23,3	25,0	25,2	
—■— nur geringfügig Beschäftigt					18,2	17,7	17,6	18,8	20,7	20,8	21,2	20,0	20,2	20,4
—■— Anteil SoziVersBeschäftigte [20-30]	45,4	44,3	44,6	46,0	49,6	50,8	51,7	50,7	51,3	48,1	49,1	51,9	53,5	

## Regionalvergleich der Wirtschaftskraft

- Einnahmen/Ausgaben-Quote
- Übernachtungen pro Gästeankunft
- Wohngebäudeanteil mit 1-2 Wohnungen
- Kfz pro Einwohner
- ProKopf Steueraufkommen
- Schulden / netto Steueraufkommen
- Insolvenzforderungen in % des BIPs
- Gästeankünfte pro Einwohner
- höhere Bildungsabschlüsse (m)
- höhere Bildungsabschlüsse (w)
- Anteil Auslandsumsatz



	BRD insgesamt								
	D	C	B	B+	A	A+	AA	AA+	AAA
	angemessen		überdurchschnittlich			nachhaltig überdurchschnittlich			



- RVG: Sterblichkeitsdifferenz (m-w)-[65-75]
- RVG: rel. Arbeitslosigkeit des Alters [20-25]
- RVG: rel Anteil der Geburten ab Alter 35
- RVG: rel Anteil der Geburten bis Alter 25
- RVG: Anteil Gewerbeenergie aus Kohle, Öl, Gas
- RVG: Bevölkerungsdichte
- RVG: Wahlbeteiligung Bund & Europa
- RVG: Eheschließungen
- RVG: Bevölkerungsanteil ab 65 Jahre
- RVG: Anteil nicht ehelicher Geburten
- RVG: Wanderungssaldo in ‰
- RVG: Ausländeranteil

