



Tübingen, Regierungsbezirk

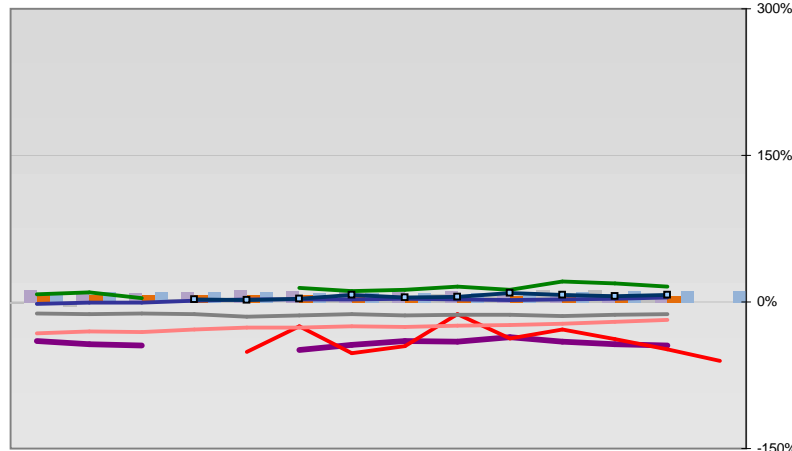


Entwicklungen

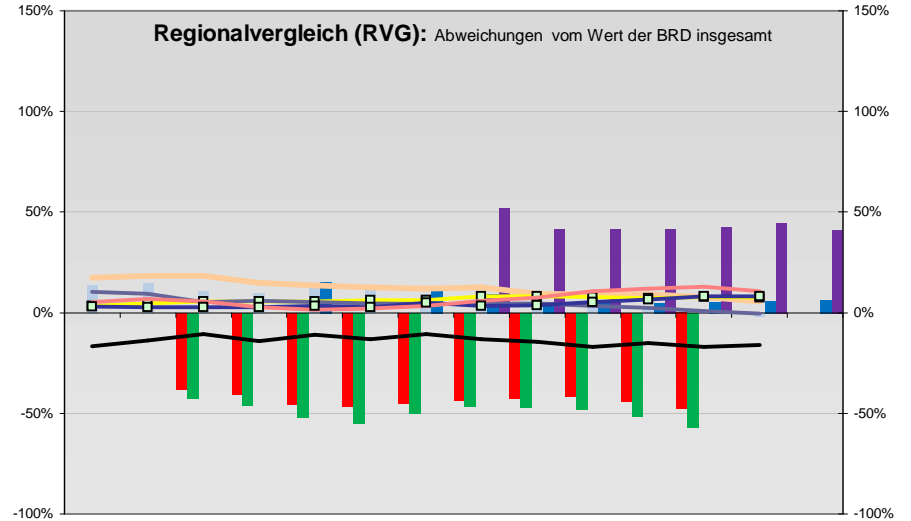
—■— Selbständige in %	11,7	12,1	11,7	11,4	11,7	11,7	11,5	11,7	11,5	11,7	11,6	11,5	11,2
—◆— Arbeitslosigkeit w in %			8,0	7,2	6,0	5,5	5,6	6,2	7,4	6,8	5,5		0
—◇— Arbeitslosigkeit m in %			6,9	6,1	5,0	4,8	5,7	6,7	7,0	5,9	4,2		0
—■— Geburten mit Alter [25-35]	9,7	10,2	10,0	9,7	9,7	9,4	9,3	9,4	9,3	9,1	9,1	9,2	9,1
—■— verf. Einkommen in T€ pro Einw.	14,8	15,3	15,8	16,3	16,8	17,5	17,6	18,2	18,2	19,1	19,4	19,8	20,4
—■— Teilzeitquote SoziVersBeschäftigte	14,2	14,5	14,6	14,2	14,9	15,5	16,1	16,6	17,0	17,2	17,6	17,9	18,2
—■— geringfügiger Nebenjob								6,5	8,9	9,4	10,2	10,8	11,5
—■— Sterblichkeit der Männer [65-75] in ‰	28,0	27,9	28,1	26,1	26,4	24,6	24,9	23,7	21,6	20,3	19,9	19,4	19,3
—■— BIP in T€ pro Einwohner	23,0	23,4	24,1	24,7	25,4	25,8	26,8	27,8	28,7	30,0	31,9	32,9	
—■— nur geringfügig Beschäftigt					16,8	16,9	17,7	19,1	19,2	19,3	19,2	18,8	19,1
—■— Anteil SoziversBeschäftigte [20-30]	47,3	47,6	49,3	51,0	53,2	55,2	54,9	53,6	52,4	51,4	52,2	54,1	54,7

Regionalvergleich der Wirtschaftskraft

- Einnahmen/Ausgaben-Quote
- Übernachtungen pro Gästeankunft
- Wohngebäudeanteil mit 1-2 Wohnungen
- Kfz pro Einwohner
- ProKopf Steueraufkommen
- Schulden / netto Steueraufkommen
- Insolvenzforderungen in % des BIPs
- Gästeankünfte pro Einwohner
- höhere Bildungsabschlüsse (m)
- höhere Bildungsabschlüsse (w)
- Anteil Auslandsumsatz



	BRD insgesamt								
	D	C	B	B+	A	A+	AA	AA+	AAA
	angemessen		überdurchschnittlich			nachhaltig überdurchschnittlich			



- RVG: Sterblichkeitsdifferenz (m-w)-[65-75]
- RVG: rel. Arbeitslosigkeit des Alters [20-25]
- RVG: rel Anteil der Geburten ab Alter 35
- RVG: rel Anteil der Geburten bis Alter 25
- RVG: Anteil Gewerbeenergie aus Kohle, Öl, Gas
- RVG: Bevölkerungsdichte
- RVG: Wahlbeteiligung Bund & Europa
- RVG: Eheschließungen
- RVG: Bevölkerungsanteil ab 65 Jahre
- RVG: Anteil nicht ehelicher Geburten
- Wanderungssaldo in ‰
- RVG: Ausländeranteil

