



Tübingen, Landkreis

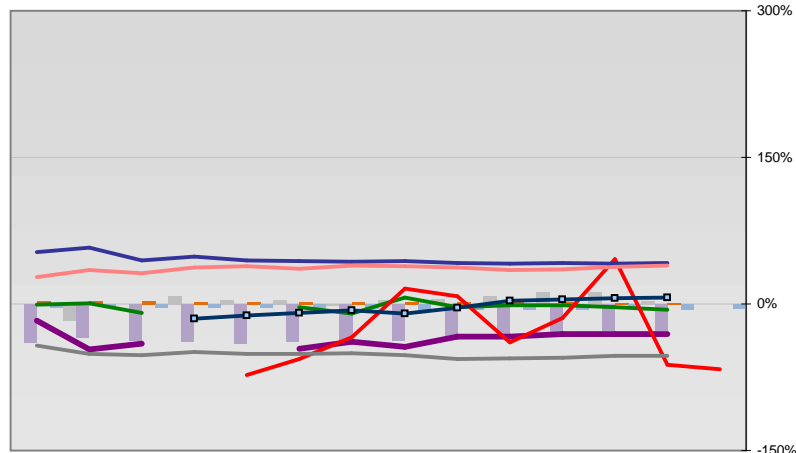


Entwicklungen

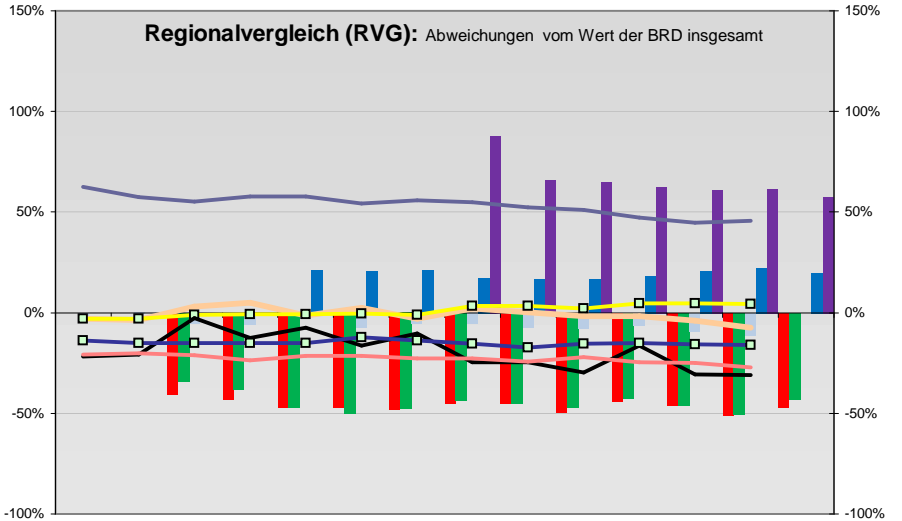
—■— Selbständige in %	9,9	10,6	10,0	9,8	10,1	9,7	10,1	10,3	10,1	10,4	10,6	10,3	10,1
—◆— Arbeitslosigkeit w in %			7,7	7,0	5,8	5,4	5,3	6,0	6,5	6,8	5,6	4,4	4,2
—◇— Arbeitslosigkeit m in %			7,9	7,0	5,6	5,3	5,9	7,0	6,9	7,2	6,9	5,3	4,8
—■— Geburten mit Alter [25-35]	8,0	8,3	8,7	8,9	8,5	8,5	8,1	8,5	8,5	8,2	8,2	8,2	8,0
—■— verf. Einkommen in T€ pro Einw.	13,9	14,1	14,8	15,3	15,8	16,4	16,4	17,4	17,4	18,1	18,9	19,3	19,8
—■— Teilzeitquote SoziVersBeschäftigte	20,9	20,9	21,6	21,1	22,2	22,8	24,1	24,6	24,8	25,2	25,3	25,7	26,5
—■— geringfügiger Nebenjob							8,1	10,4	11,0	11,7	12,2	12,9	13,0
—■— Sterblichkeit der Männer [65-75] in ‰	26,2	25,6	30,7	26,6	27,5	23,7	24,9	20,6	19,0	17,1	19,6	16,2	15,9
—■— BIP in T€ pro Einwohner	19,2	19,4	20,0	20,4	20,9	22,1	22,1	21,8	22,2	23,0	23,9	24,9	25,6
—■— nur geringfügig Beschäftigt				17,6	18,0	18,3	19,0	21,1	21,2	21,7	21,9	21,7	21,6
—■— Anteil SoziversBeschäftigte [20-30]	35,6	35,6	36,8	37,9	41,3	42,5	41,0	39,2	36,8	36,3	35,1	36,0	36,0

Regionalvergleich der Wirtschaftskraft

- Einnahmen/Ausgaben-Quote
- Übernachtungen pro Gästeankunft
- Wohngebäudeanteil mit 1-2 Wohnungen
- Kfz pro Einwohner
- ProKopf Steueraufkommen
- Schulden / netto Steueraufkommen
- Insolvenzforderungen in % des BIPs
- Gästeankünfte pro Einwohner
- höhere Bildungsabschlüsse (m)
- höhere Bildungsabschlüsse (w)
- Anteil Auslandsumsatz



	BRD insgesamt								
	D	C	B	B+	A	A+	AA	AA+	AAA
	angemessen		überdurchschnittlich			nachhaltig überdurchschnittlich			



- RVG: Sterblichkeitsdifferenz (m-w)-[65-75]
- RVG: rel. Arbeitslosigkeit des Alters [20-25]
- RVG: rel Anteil der Geburten ab Alter 35
- RVG: rel Anteil der Geburten bis Alter 25
- RVG: Anteil Gewerbeenergie aus Kohle, Öl, Gas
- RVG: Bevölkerungsdichte
- RVG: Wahlbeteiligung Bund & Europa
- RVG: Eheschließungen
- RVG: Bevölkerungsanteil ab 65 Jahre
- RVG: Anteil nicht ehelicher Geburten
- RVG: Wanderungssaldo in ‰
- RVG: Ausländeranteil

