



Steinburg, Landkreis

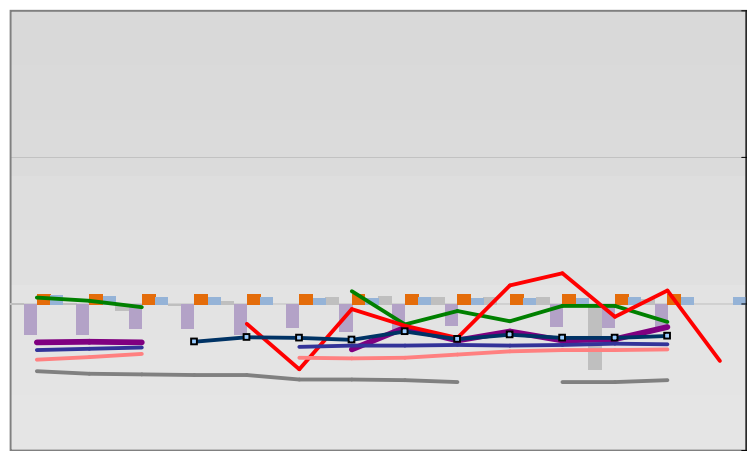


Entwicklungen

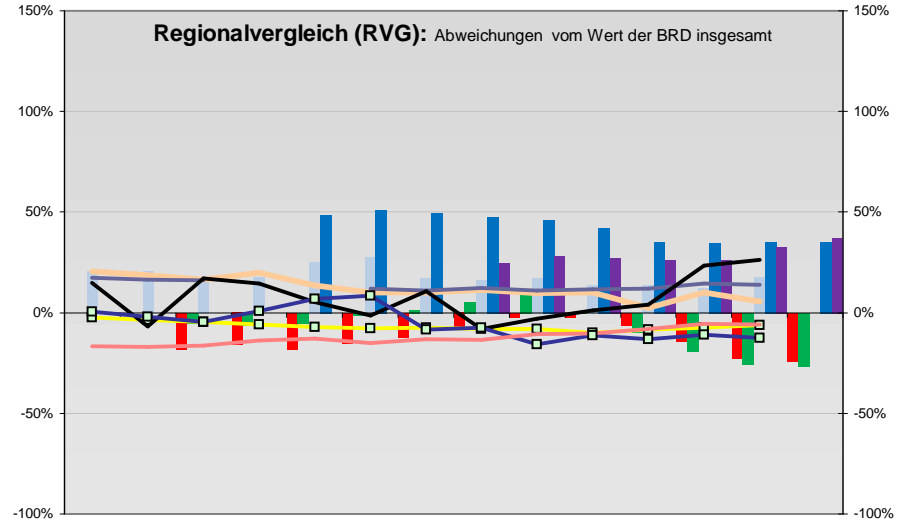
—■— Selbständige in %	12,4	12,7	12,3	12,2	13,0	13,4	12,4	12,7	12,7	12,8	12,8	12,8	13,3	
—◆— Arbeitslosigkeit w in %			10,5	10,3	8,9	8,7	9,0	10,0	10,6	12,4	11,3	9,0	6,9	6
—◇— Arbeitslosigkeit m in %			11,3	10,6	10,0	10,3	11,4	13,0	13,7	13,4	10,8	7,9	6,4	6,2
—■— Geburten mit Alter [25-35]	10,0	10,2	9,9	10,2	9,7	9,2	9,1	9,3	9,3	9,2	8,5	9,4	9,1	
—■— verf. Einkommen in T€ pro Einw.	14,0	14,0	14,3	14,6	14,8	15,2	15,3	15,5	15,5	16,0	16,6	17,0	17,8	
—■— Teilzeitquote SoziVersBeschäftigte	15,1	15,4	16,2			16,6	17,1	17,9	18,0	18,6	19,2	20,3	20,7	
—■— geringfügiger Nebenjob								5,3	8,0	8,5	9,1	9,6	10,6	11,3
—■— Sterblichkeit der Männer [65-75] in %	38,6	30,2	36,9	34,8	31,2	27,9	30,8	25,1	24,5	24,6	24,4	28,7	29,1	
—■— BIP in T€ pro Einwohner	22,4	22,4	22,5	24,3	26,3	27,2	23,5	23,9	22,6	24,1	24,5	26,2	26,7	
—■— nur geringfügig Beschäftigt					21,6	22,4	22,6	24,0	26,4	25,8	24,8	24,5	24,0	24,3
—■— Anteil SoziversBeschäftigte [20-30]	37,4	37,0	39,0	42,8	45,7	46,0	46,1	43,8	43,6	41,6	42,8	45,3	46,5	

Regionalvergleich der Wirtschaftskraft

- Einnahmen/Ausgaben-Quote
- Übernachtungen pro Gästeankunft
- Wohngebäudeanteil mit 1-2 Wohnungen
- Kfz pro Einwohner
- ProKopf Steueraufkommen
- Schulden / netto Steueraufkommen
- Insolvenzforderungen in % des BIPs
- Gästeankünfte pro Einwohner
- höhere Bildungsabschlüsse (m)
- höhere Bildungsabschlüsse (w)
- Anteil Auslandsumsatz



		BRD insgesamt						
D	C	B	B+	A	A+	AA	AA+	AAA
angemessen		überdurchschnittlich			nachhaltig überdurchschnittlich			



- RVG: Sterblichkeitsdifferenz (m-w)-[65-75]
- RVG: rel. Arbeitslosigkeit des Alters [20-25]
- RVG: rel Anteil der Geburten ab Alter 35
- RVG: rel Anteil der Geburten bis Alter 25
- RVG: Anteil Gewerbeenergie aus Kohle, Öl, Gas
- RVG: Bevölkerungsdichte
- RVG: Wahlbeteiligung Bund & Europa
- RVG: Eheschließungen
- RVG: Bevölkerungsanteil ab 65 Jahre
- RVG: Anteil nicht ehelicher Geburten
- RVG: Wanderungssaldo in %0
- RVG: Ausländeranteil

