



# Solingen, Kreisfreie Stadt

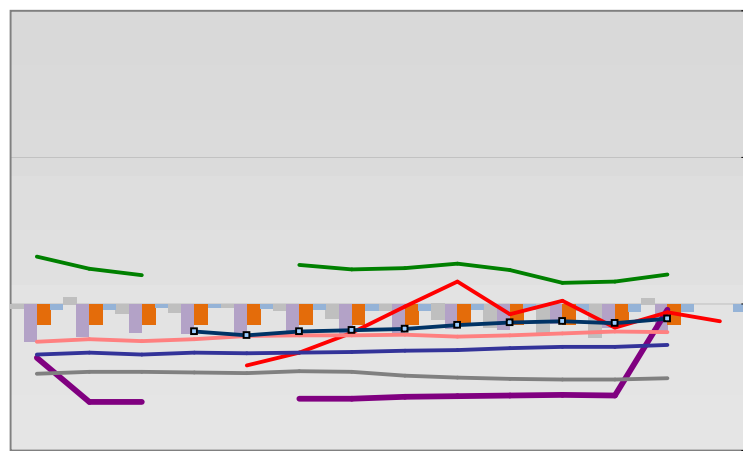


## Entwicklungen

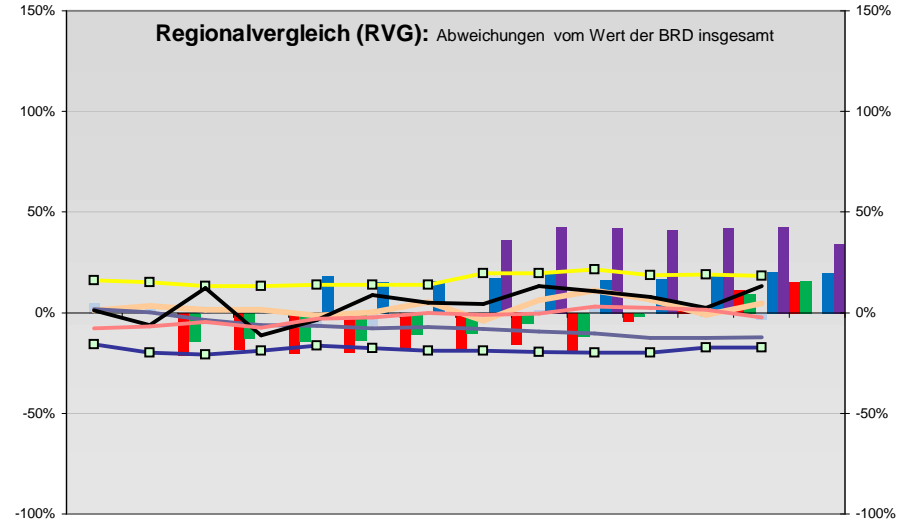
— Selbständige in %	10,8	10,8	10,6	10,5	9,6	9,9	10,6	11,0	11,0	11,6	11,3	11,2	11,0
— Arbeitslosigkeit w in %			10,1	10,0	8,7	8,3	8,5	8,9	9,1	10,2	11,5	10,5	9,1
— Arbeitslosigkeit m in %			10,2	9,9	9,0	9,0	10,1	11,1	11,8	11,9	11,8	9,9	9,4
— Geburten mit Alter [25-35]	8,4	8,9	8,6	8,6	8,4	8,3	8,8	8,0	9,0	9,3	8,8	8,4	9,0
— verf. Einkommen in T€ pro Einw.	16,6	16,8	17,0	17,5	18,1	18,7	18,9	20,1	20,1	21,5	21,5	21,9	22,4
— Teilzeitquote SoziVersBeschäftigte	13,1	13,3	13,4	12,6	13,2	13,7	14,3	14,6	14,7	14,9	15,0	15,6	16,0
— geringfügiger Nebenjob								5,8	8,9	9,5	10,2	10,7	11,1
— Sterblichkeit der Männer [65-75] in ‰	34,0	30,4	35,3	27,0	28,5	30,8	29,2	28,4	28,6	26,9	25,3	23,8	26,1
— BIP in T€ pro Einwohner	18,8	18,3	18,6	19,5	20,6	20,7	20,9	21,6	21,8	22,6	24,3	25,1	
— nur geringfügig Beschäftigt					17,2	17,1	17,5	19,1	21,5	21,1	21,5	21,8	21,4
— Anteil SoziversBeschäftigte [20-30]	41,4	41,6	44,5	45,9	50,9	52,9	53,1	50,1	48,5	47,9	47,7	48,6	48,3

## Regionalvergleich der Wirtschaftskraft

- Einnahmen/Ausgaben-Quote
- Übernachtungen pro Gästeankunft
- Wohngebäudeanteil mit 1-2 Wohnungen
- Kfz pro Einwohner
- ProKopf Steueraufkommen
- Schulden / netto Steueraufkommen
- Insolvenzforderungen in % des BIPs
- Gästeankünfte pro Einwohner
- höhere Bildungsabschlüsse (m)
- höhere Bildungsabschlüsse (w)
- Anteil Auslandsumsatz



	BRD insgesamt								
	D	C	B	B+	A	A+	AA	AA+	AAA
	angemessen		überdurchschnittlich			nachhaltig überdurchschnittlich			



- RVG: Sterblichkeitsdifferenz (m-w)-[65-75]
- RVG: rel. Arbeitslosigkeit des Alters [20-25]
- RVG: rel Anteil der Geburten ab Alter 35
- RVG: rel Anteil der Geburten bis Alter 25
- RVG: Anteil Gewerbeenergie aus Kohle, Öl, Gas
- RVG: Bevölkerungsdichte
- RVG: Wahlbeteiligung Bund & Europa
- RVG: Eheschließungen
- RVG: Bevölkerungsanteil ab 65 Jahre
- RVG: Anteil nicht ehelicher Geburten
- RVG: Wanderungssaldo in ‰
- RVG: Ausländeranteil

