



Schwandorf, Landkreis

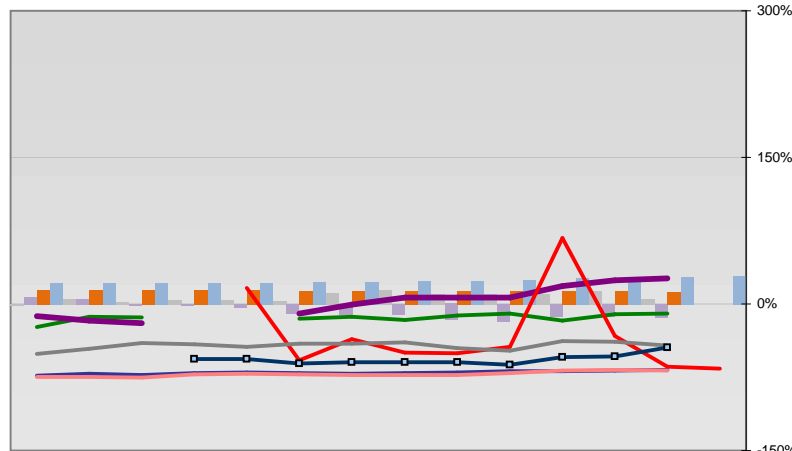


Entwicklungen

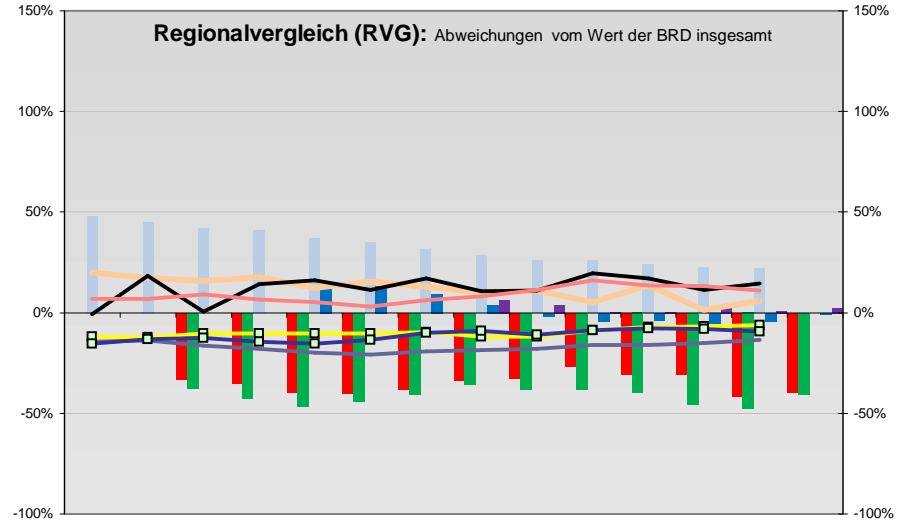
—■ Selbständige in %	15,2	15,2	15,0	14,6	14,2	14,2	13,9	14,0	13,7	14,1	14,0	14,0	13,9	
—◆ Arbeitslosigkeit w in %			8,6	7,9	6,6	6,2	6,4	7,2	7,3	9,4	8,3	7,2	5,2	4,8
—◇ Arbeitslosigkeit m in %			7,4	6,6	5,7	5,9	6,8	8,0	7,7	8,3	7,3	5,4	4,5	5
—■ Geburten mit Alter [25-35]	9,9	10,1	9,8	10,0	9,6	9,6	9,4	9,2	9,4	8,8	9,4	8,7	9,1	
—■ verf. Einkommen in T€ pro Einw.	12,6	12,8	13,4	13,9	14,3	14,8	15,0	14,9	14,9	16,1	16,8	17,2	17,8	
—■ Teilzeitquote SoziVersBeschäftigte	11,0	11,4	11,6	10,9	11,3	11,7	12,5	13,0	13,3	14,0	14,5	15,1	15,8	
—■ geringfügiger Nebenjob							4,5	6,5	6,7	7,2	7,8	8,1	8,4	
—■ Sterblichkeit der Männer [65-75] in %	33,3	38,3	31,7	34,8	34,4	31,5	32,6	30,2	28,0	29,1	27,5	25,9	26,4	
—■ BIP in T€ pro Einwohner	18,9	19,8	20,6	20,5	20,8	21,7	23,0	23,4	23,9	24,8	26,0	27,1	27,6	
—■ nur geringfügig Beschäftigt				16,5	16,8	16,5	16,9	17,9	17,4	17,8	17,3	17,1	17,9	
—■ Anteil SoziversBeschäftigte [20-30]	47,9	47,7	50,9	53,0	55,2	55,7	56,4	54,9	54,3	53,9	52,9	54,3	54,9	

Regionalvergleich der Wirtschaftskraft

- Einnahmen/Ausgaben-Quote
- Übernachtungen pro Gästeankunft
- Wohngebäudeanteil mit 1-2 Wohnungen
- Kfz pro Einwohner
- ProKopf Steueraufkommen
- Schulden / netto Steueraufkommen
- Insolvenzforderungen in % des BIPs
- Gästeankünfte pro Einwohner
- höhere Bildungsabschlüsse (m)
- höhere Bildungsabschlüsse (w)
- Anteil Auslandsumsatz



	BRD insgesamt								
	D	C	B	B+	A	A+	AA	AA+	AAA
	angemessen		überdurchschnittlich			nachhaltig überdurchschnittlich			



- RVG: Sterblichkeitsdifferenz (m-w)-[65-75]
- RVG: rel. Arbeitslosigkeit des Alters [20-25]
- RVG: rel Anteil der Geburten ab Alter 35
- RVG: rel Anteil der Geburten bis Alter 25
- RVG: Anteil Gewerbeenergie aus Kohle, Öl, Gas
- RVG: Bevölkerungsdichte
- RVG: Wahlbeteiligung Bund & Europa
- RVG: Eheschließungen
- RVG: Bevölkerungsanteil ab 65 Jahre
- RVG: Anteil nicht ehelicher Geburten
- Wanderungssaldo in %0
- RVG: Ausländeranteil

