

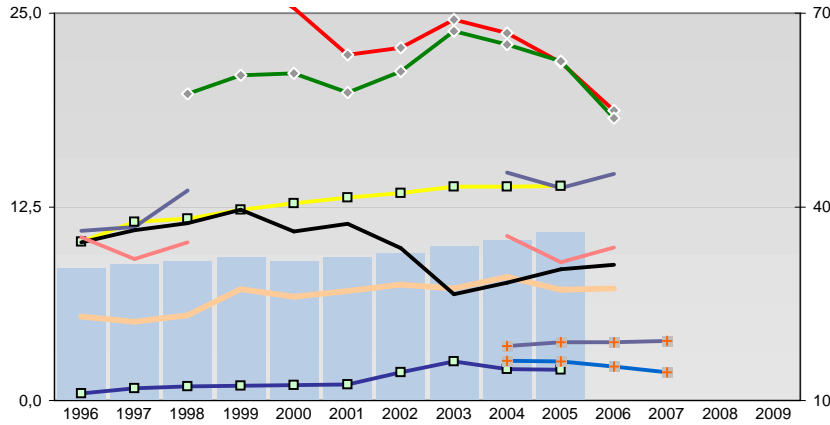


Schönebeck, Kreis



Entwicklungen

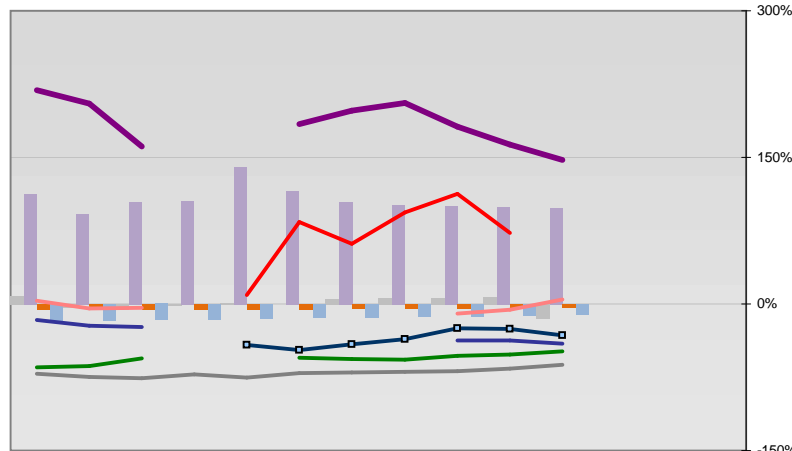
- Selbständige in %
- ◆ Arbeitslosigkeit w in %
- ◆ Arbeitslosigkeit m in %
- Geburten mit Alter [25-35]
- verf. Einkommen in T€ pro Einw.
- Teilzeitquote SoziVersBeschäftigte
- geringfügiger Nebenjob
- Sterblichkeit der Männer [65-75] in %
- BIP in T€ pro Einwohner
- nur geringfügig Beschäftigt
- Anteil SoziversBeschäftigte [20-30]



Jahr	1996	1997	1998	1999	2000	2001	2002	2003	2004	2005	2006	2007	2008	2009
Selbständige in %	8,6	8,8	9,0	9,3	9,0	9,2	9,5	10,0	10,4	10,9				
Arbeitslosigkeit w in %			26,7	27,4	25,3	22,3	22,7	24,6	23,7	21,8	18,7			
Arbeitslosigkeit m in %			19,8	21,0	21,1	19,9	21,2	23,9	23,0	21,9	18,2			
Geburten mit Alter [25-35]	5,4	5,1	5,5	7,2	6,7	7,1	7,5	7,2	8,0	7,2	7,2			
verf. Einkommen in T€ pro Einw.	10,2	11,5	11,7	12,3	12,7	13,1	13,4	13,8	13,8	13,8				
Teilzeitquote SoziVersBeschäftigte	10,9	11,2	13,6						14,7	13,7	14,6			
geringfügiger Nebenjob									3,5	3,8	3,7	3,8		
Sterblichkeit der Männer [65-75] in %	34,5	36,4	37,5	39,5	36,2	37,4	33,6	26,4	28,2	30,3	31,0			
BIP in T€ pro Einwohner	11,1	11,9	12,1	12,3	12,4	12,5	14,3	16,1	14,8	14,8				
nur geringfügig Beschäftigt						9,6			16,2	16,0	15,3	14,3		
Anteil SoziversBeschäftigte [20-30]	35,2	31,9	34,5						35,5	31,4	33,8			

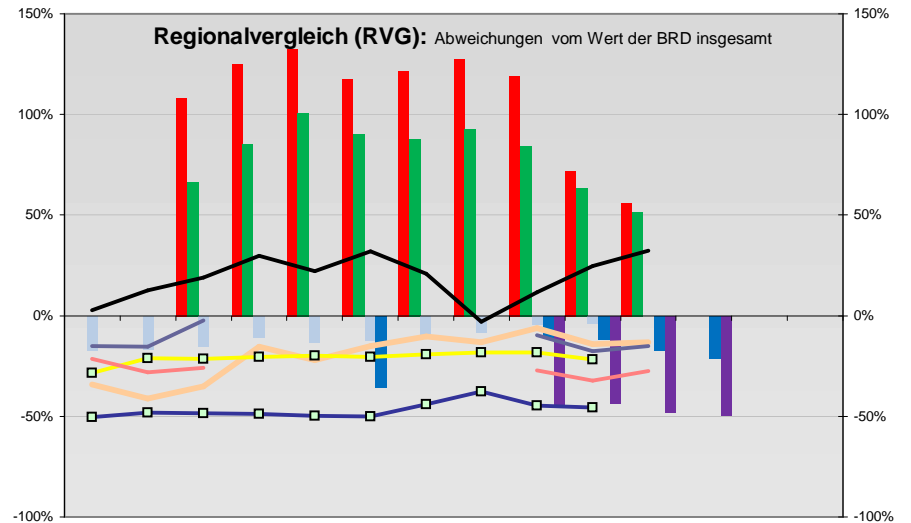
Regionalvergleich der Wirtschaftskraft

- Einnahmen/Ausgaben-Quote
- Übernachtungen pro Gästeankunft
- Wohngebäudeanteil mit 1-2 Wohnungen
- Kfz pro Einwohner
- ProKopf Steueraufkommen
- Schulden / netto Steueraufkommen
- Insolvenzforderungen in % des BIPs
- Gästeankünfte pro Einwohner
- höhere Bildungsabschlüsse (m)
- höhere Bildungsabschlüsse (w)
- Anteil Auslandsumsatz



BRD insgesamt

D	C	B	B+	A	A+	AA	AA+	AAA
angemessen		überdurchschnittlich			nachhaltig überdurchschnittlich			



- RVG: Sterblichkeitsdifferenz (m-w)-[65-75]
- RVG: rel. Arbeitslosigkeit des Alters [20-25]
- RVG: rel Anteil der Geburten ab Alter 35
- RVG: rel Anteil der Geburten bis Alter 25
- RVG: Anteil Gewerbeenergie aus Kohle, Öl, Gas
- RVG: Bevölkerungsdichte
- RVG: Wahlbeteiligung Bund & Europa
- RVG: Eheschließungen
- RVG: Bevölkerungsanteil ab 65 Jahre
- RVG: Anteil nicht ehelicher Geburten
- Wanderungssaldo in %0
- RVG: Ausländeranteil

Demographie-Regionalvergleich (RVG)

