



Schaumburg, Landkreis

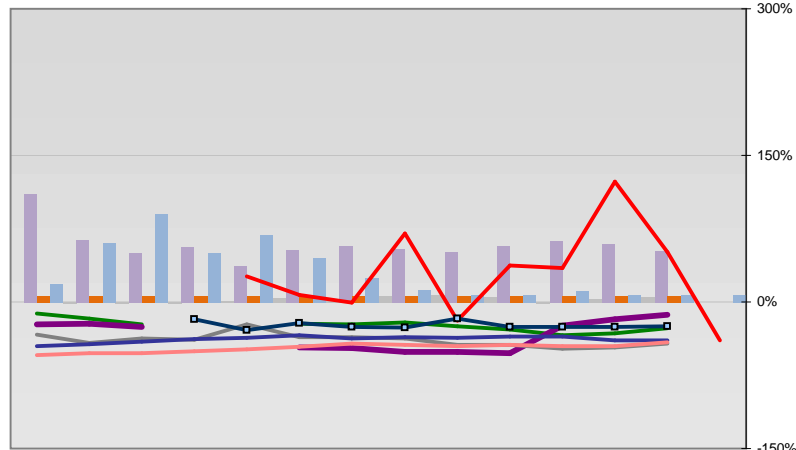


Entwicklungen

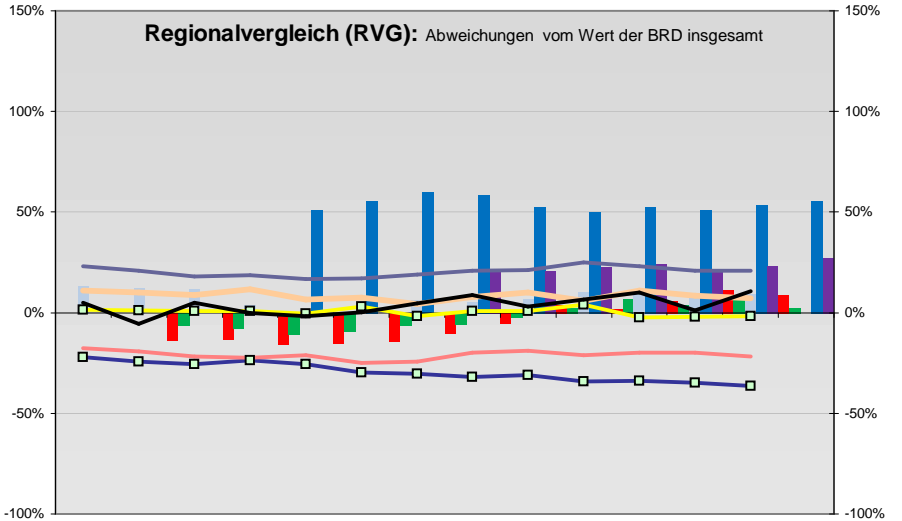
| | | | | | | | | | | | | | | |
|---|------|------|------|------|------|------|------|------|------|------|------|------|------|------|
| —■— Selbständige in % | 11,7 | 11,8 | 11,8 | 10,8 | 10,4 | 10,5 | 11,2 | 11,5 | 11,6 | 12,4 | 12,4 | 12,4 | 12,4 | |
| —◆— Arbeitslosigkeit w in % | | | 11,1 | 10,6 | 9,2 | 8,7 | 8,9 | 9,7 | 10,3 | 13,2 | 12,2 | 11,0 | 9,9 | 8,6 |
| —◆— Arbeitslosigkeit m in % | | | 11,1 | 10,5 | 9,4 | 9,5 | 10,6 | 11,7 | 12,2 | 13,7 | 12,8 | 10,2 | 9,3 | 8,6 |
| —■— Geburten mit Alter [25-35] | 9,2 | 9,5 | 9,2 | 9,5 | 9,1 | 9,0 | 8,7 | 9,0 | 9,4 | 8,8 | 9,2 | 9,3 | 9,2 | |
| —■— verf. Einkommen in T€ pro Einw. | 14,5 | 14,7 | 15,1 | 15,6 | 15,8 | 17,0 | 16,3 | 17,0 | 17,0 | 18,4 | 17,7 | 18,0 | 18,6 | |
| —■— Teilzeitquote SoziVersBeschäftigte | 15,8 | 16,1 | 16,4 | 15,8 | 16,5 | 17,3 | 18,4 | 19,2 | 19,7 | 20,8 | 21,1 | 21,5 | 22,0 | |
| —■— geringfügiger Nebenjob | | | | | | | | 5,2 | 7,5 | 8,2 | 8,9 | 9,2 | 9,8 | 10,5 |
| —■— Sterblichkeit der Männer [65-75] in ‰ | 35,3 | 30,6 | 33,1 | 30,4 | 29,1 | 28,4 | 29,1 | 29,7 | 26,0 | 26,0 | 25,8 | 23,6 | 25,5 | |
| —■— BIP in T€ pro Einwohner | 17,4 | 17,2 | 17,5 | 18,3 | 18,3 | 17,7 | 17,8 | 17,5 | 18,5 | 17,9 | 18,6 | 19,2 | 19,4 | |
| —■— nur geringfügig Beschäftigt | | | | 22,0 | 23,1 | 24,2 | 25,7 | 27,6 | 27,2 | 28,0 | 27,5 | 27,3 | 28,0 | |
| —■— Anteil SoziversBeschäftigte [20-30] | 37,0 | 36,0 | 36,5 | 38,6 | 41,3 | 40,6 | 40,2 | 40,6 | 39,5 | 36,6 | 37,3 | 38,4 | 38,6 | |

Regionalvergleich der Wirtschaftskraft

- Einnahmen/Ausgaben-Quote
- Übernachtungen pro Gästeankunft
- Wohngebäudeanteil mit 1-2 Wohnungen
- Kfz pro Einwohner
- ProKopf Steueraufkommen
- Schulden / netto Steueraufkommen
- Insolvenzforderungen in % des BIPs
- Gästeankünfte pro Einwohner
- höhere Bildungsabschlüsse (m)
- höhere Bildungsabschlüsse (w)
- Anteil Auslandsumsatz



| | | | | | | | | | |
|--|---------------|---|----------------------|----|---|---------------------------------|----|-----|-----|
| | BRD insgesamt | | | | | | | | |
| | D | C | B | B+ | A | A+ | AA | AA+ | AAA |
| | angemessen | | überdurchschnittlich | | | nachhaltig überdurchschnittlich | | | |



- RVG: Sterblichkeitsdifferenz (m-w)-[65-75]
- RVG: rel. Arbeitslosigkeit des Alters [20-25]
- RVG: rel Anteil der Geburten ab Alter 35
- RVG: rel Anteil der Geburten bis Alter 25
- RVG: Anteil Gewerbeenergie aus Kohle, Öl, Gas
- RVG: Bevölkerungsdichte
- RVG: Wahlbeteiligung Bund & Europa
- RVG: Eheschließungen
- RVG: Bevölkerungsanteil ab 65 Jahre
- RVG: Anteil nicht ehelicher Geburten
- Wanderungssaldo in ‰
- RVG: Ausländeranteil

