



Remscheid, Kreisfreie Stadt

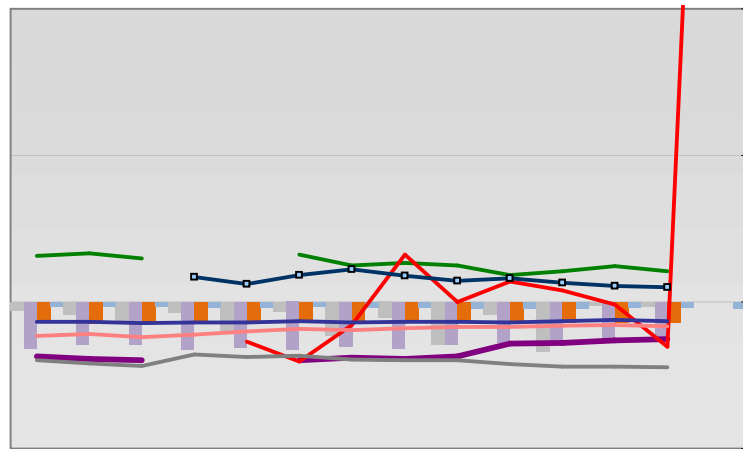


Entwicklungen

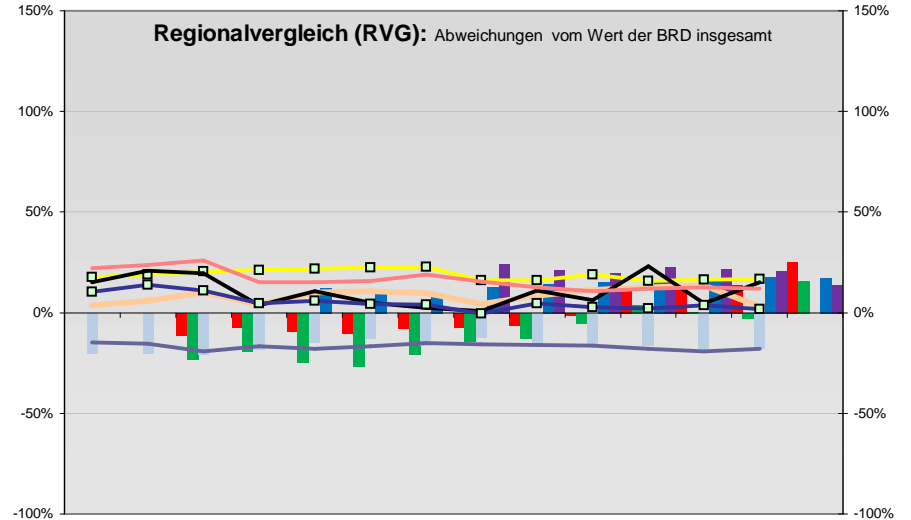
—■— Selbständige in %	8,2	8,4	8,4	8,5	8,8	9,2	8,9	9,5	9,2	9,4	9,4	9,4	9,3
—◆— Arbeitslosigkeit w in %			11,5	11,3	9,9	9,2	9,5	10,1	10,2	12,6	13,6	11,6	9,9
—◇— Arbeitslosigkeit m in %			9,2	9,2	8,0	7,7	9,0	10,7	10,9	12,8	12,5	9,8	9,7
—■— Geburten mit Alter [25-35]	8,6	9,1	9,3	8,8	9,4	9,2	9,1	8,7	9,2	9,3	9,4	9,7	8,9
—■— verf. Einkommen in T€ pro Einw.	16,9	17,4	18,0	18,8	19,4	20,2	20,3	19,5	19,5	21,0	20,9	21,5	22,2
—■— Teilzeitquote SoziVersBeschäftigte	11,0	11,2	11,2	11,1	11,6	12,4	13,1	13,4	13,6	14,0	14,1	14,4	15,0
—■— geringfügiger Nebenjob							5,3	7,6	8,0	8,8	9,2	9,6	9,4
—■— Sterblichkeit der Männer [65-75] in ‰	38,6	39,1	37,7	31,6	32,8	29,7	28,5	27,5	28,0	25,9	28,9	24,4	26,6
—■— BIP in T€ pro Einwohner	24,7	26,0	26,1	25,2	26,1	26,2	26,6	25,7	28,1	27,9	28,8	30,6	31,0
—■— nur geringfügig Beschäftigt				16,4	16,2	16,6	18,3	20,7	20,9	21,3	21,2	20,9	21,2
—■— Anteil SoziversBeschäftigte [20-30]	54,8	55,0	58,8	57,2	60,3	62,6	63,1	58,5	54,9	51,4	52,2	54,0	55,4

Regionalvergleich der Wirtschaftskraft

- Einnahmen/Ausgaben-Quote
- Übernachtungen pro Gästeankunft
- Wohngebäudeanteil mit 1-2 Wohnungen
- Kfz pro Einwohner
- ProKopf Steueraufkommen
- Schulden / netto Steueraufkommen
- Insolvenzforderungen in % des BIPs
- Gästeankünfte pro Einwohner
- höhere Bildungsabschlüsse (m)
- höhere Bildungsabschlüsse (w)
- Anteil Auslandsumsatz



	BRD insgesamt								
	D	C	B	B+	A	A+	AA	AA+	AAA
	angemessen		überdurchschnittlich			nachhaltig überdurchschnittlich			



- RVG: Sterblichkeitsdifferenz (m-w)-[65-75]
- RVG: rel. Arbeitslosigkeit des Alters [20-25]
- RVG: rel Anteil der Geburten ab Alter 35
- RVG: rel Anteil der Geburten bis Alter 25
- RVG: Anteil Gewerbeenergie aus Kohle, Öl, Gas
- RVG: Bevölkerungsdichte
- RVG: Wahlbeteiligung Bund & Europa
- RVG: Eheschließungen
- RVG: Bevölkerungsanteil ab 65 Jahre
- RVG: Anteil nicht ehelicher Geburten
- RVG: Wanderungssaldo in ‰
- RVG: Ausländeranteil

