



Regensburg, Kreisfreie Stadt

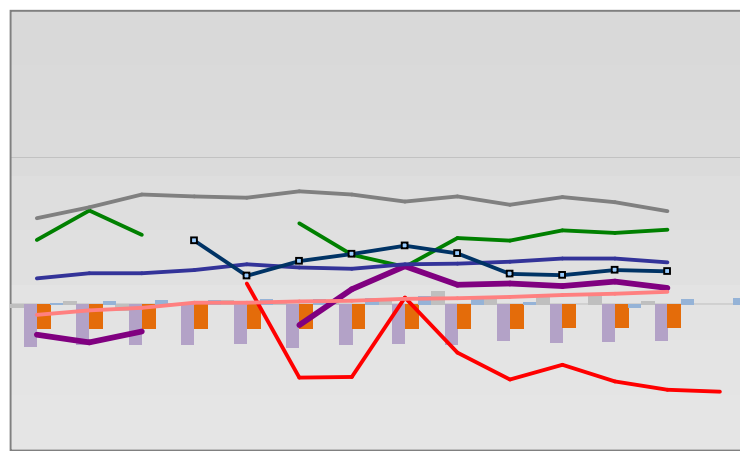


Entwicklungen

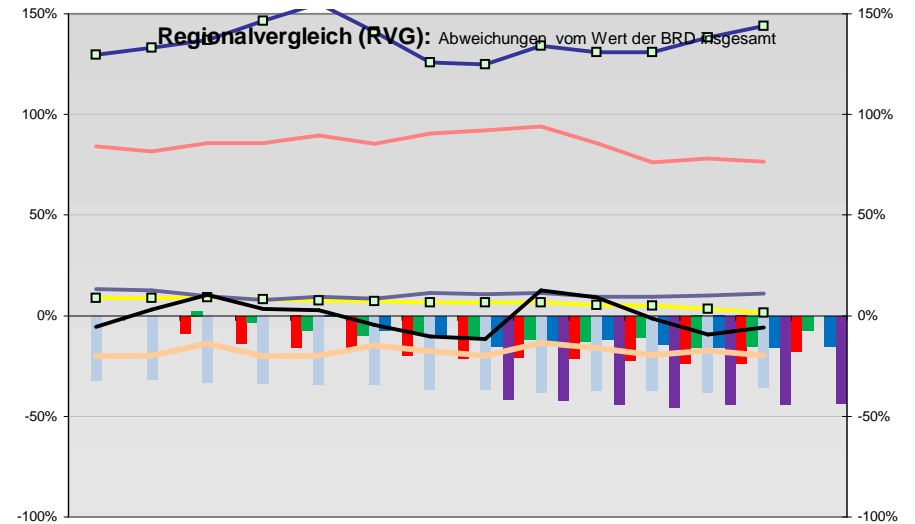
— Selbständige in %	7,0	7,2	7,1	6,9	6,8	7,0	6,7	6,9	6,8	7,1	7,1	7,3		
— Arbeitslosigkeit w in %			11,8	10,5	9,2	8,6	8,3	8,6	8,6	10,0	9,4	8,0	6,8	6,5
— Arbeitslosigkeit m in %			12,2	11,0	9,8	9,4	10,4	11,1	11,0	11,7	10,7	8,3	7,3	7,8
— Geburten mit Alter [25-35]	6,6	6,9	7,3	6,8	6,9	7,1	6,8	6,7	7,4	7,0	6,7	7,1	6,9	
— verf. Einkommen in T€ pro Einw.	15,6	15,9	16,3	16,7	17,1	17,7	17,9	17,9	18,6	19,0	19,0	19,3		
— Teilzeitquote SoziVersBeschäftigte	14,6	14,9	15,3	14,4	15,4	16,1	17,2	17,6	18,1	18,2	18,8	19,6	20,2	
— geringfügiger Nebenjob								2,5	3,6	3,7	3,9	4,2	4,5	4,7
— Sterblichkeit der Männer [65-75] in ‰	31,8	33,4	34,8	31,5	30,5	27,0	25,0	24,2	28,5	26,6	23,2	21,1	21,7	
— BIP in T€ pro Einwohner	51,4	53,2	55,7	59,3	62,8	60,6	57,7	57,9	62,9	62,8	65,2	70,2	74,2	
— nur geringfügig Beschäftigt					14,6	13,8	13,6	13,8	15,5	16,1	15,9	15,3	15,0	
— Anteil SoziVersBeschäftigte [20-30]	82,7	80,9	86,7	92,4	99,5	100,3	101,1	97,5	94,5	86,2	82,1	85,5	87,4	

Regionalvergleich der Wirtschaftskraft

- Einnahmen/Ausgaben-Quote
- Übernachtungen pro Gästeankunft
- Wohngebäudeanteil mit 1-2 Wohnungen
- Kfz pro Einwohner
- ProKopf Steueraufkommen
- Schulden / netto Steueraufkommen
- Insolvenzforderungen in % des BIPs
- Gästeankünfte pro Einwohner
- höhere Bildungsabschlüsse (m)
- höhere Bildungsabschlüsse (w)
- Anteil Auslandsumsatz



		BRD insgesamt								
		D	C	B	B+	A	A+	AA	AA+	AAA
		angemessen		überdurchschnittlich			nachhaltig überdurchschnittlich			



- RVG: Sterblichkeitsdifferenz (m-w)-[65-75]
- RVG: rel. Arbeitslosigkeit des Alters [20-25]
- RVG: rel Anteil der Geburten ab Alter 35
- RVG: rel Anteil der Geburten bis Alter 25
- RVG: Anteil Gewerbeenergie aus Kohle, Öl, Gas
- RVG: Bevölkerungsdichte
- RVG: Wahlbeteiligung Bund & Europa
- RVG: Eheschließungen
- RVG: Bevölkerungsanteil ab 65 Jahre
- RVG: Anteil nicht ehelicher Geburten
- RVG: Wanderungssaldo in ‰
- RVG: Ausländeranteil

