



Pirmasens, Kreisfreie Stadt

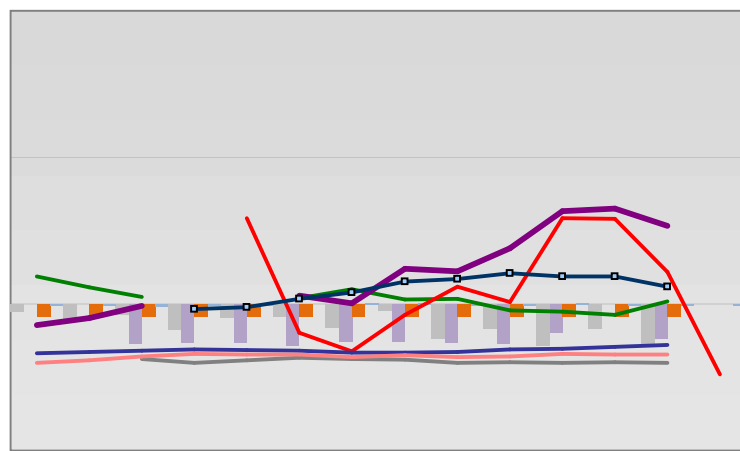


Entwicklungen

— Selbständige in %	10,0	10,2	10,0	9,8	10,1	10,4	10,0	10,2	10,1	10,9	10,6	10,9	11,2	
— Arbeitslosigkeit w in %			18,8	17,9	16,3	14,1	13,4	15,6	17,7	20,8	17,3	17,3	15,3	14
— Arbeitslosigkeit m in %			18,3	17,2	16,1	14,9	16,0	18,9	20,2	19,5	16,7	16,7	15,5	
— Geburten mit Alter [25-35]	7,3	9,0	8,4	7,5	7,5	7,7	7,5	7,7	8,0	6,5	8,3	8,2	8,0	
— verf. Einkommen in T€ pro Einw.	14,1	14,3	14,5	15,1	15,8	16,4	16,6	16,2	17,1	16,8	17,1	17,7		
— Teilzeitquote SoziVersBeschäftigte	11,4	12,0	12,7	12,5	13,0	13,5	14,9	14,9	16,6	16,9	17,5	18,0	18,7	
— geringfügiger Nebenjob								2,7	4,1	4,2	4,5	4,6	4,9	5,0
— Sterblichkeit der Männer [65-75] in %	41,0	35,2	36,0	35,1	38,7	39,0	36,0	30,1	30,8	39,4	25,9	31,8	30,2	
— BIP in T€ pro Einwohner	26,9	27,3	28,3	28,2	28,9	30,1	30,4	30,0	31,2	31,9	31,4	32,1	32,6	
— nur geringfügig Beschäftigt					13,9	13,7	14,9	14,9	16,6	17,2	17,6	17,2	16,8	16,6
— Anteil SoziVersBeschäftigte [20-30]	58,7	56,1	57,3	59,5	64,0	70,7	70,0	68,9	67,4	62,3	61,8	64,4	66,2	

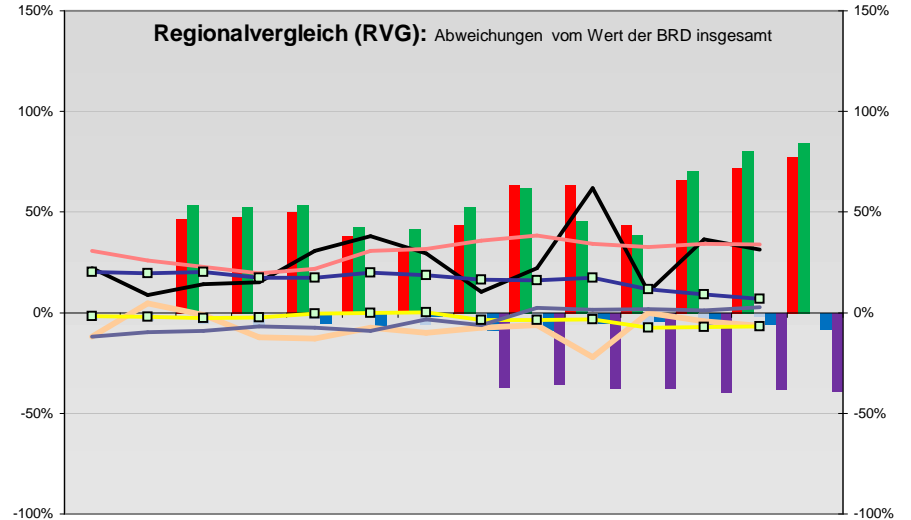
Regionalvergleich der Wirtschaftskraft

- Einnahmen/Ausgaben-Quote
- Übernachtungen pro Gästeankunft
- Wohngebäudeanteil mit 1-2 Wohnungen
- Kfz pro Einwohner
- ProKopf Steueraufkommen
- Schulden / netto Steueraufkommen
- Insolvenzforderungen in % des BIPs
- Gästeankünfte pro Einwohner
- höhere Bildungsabschlüsse (m)
- höhere Bildungsabschlüsse (w)
- Anteil Auslandsumsatz



BRD insgesamt

D	C	B	B+	A	A+	AA	AA+	AAA
angemessen		überdurchschnittlich			nachhaltig überdurchschnittlich			



- RVG: Sterblichkeitsdifferenz (m-w)-[65-75]
- RVG: rel. Arbeitslosigkeit des Alters [20-25]
- RVG: rel Anteil der Geburten ab Alter 35
- RVG: rel Anteil der Geburten bis Alter 25
- RVG: Anteil Gewerbeenergie aus Kohle, Öl, Gas
- RVG: Bevölkerungsdichte
- RVG: Wahlbeteiligung Bund & Europa
- RVG: Eheschließungen
- RVG: Bevölkerungsanteil ab 65 Jahre
- RVG: Anteil nicht ehelicher Geburten
- RVG: Wanderungssaldo in %0
- RVG: Ausländeranteil

