



Pinneberg, Landkreis

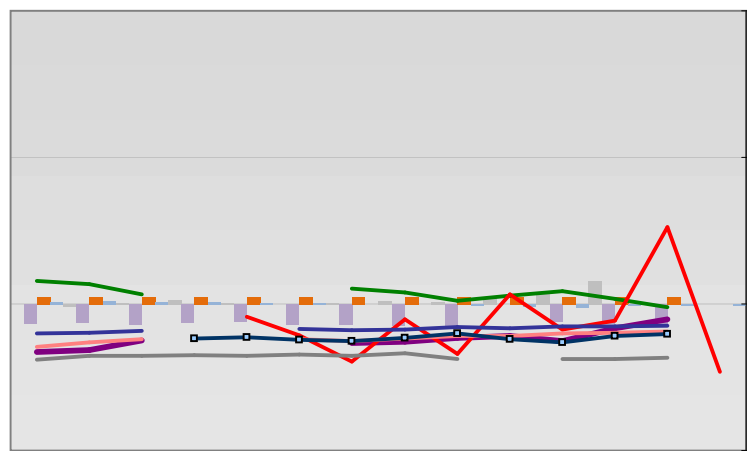


Entwicklungen

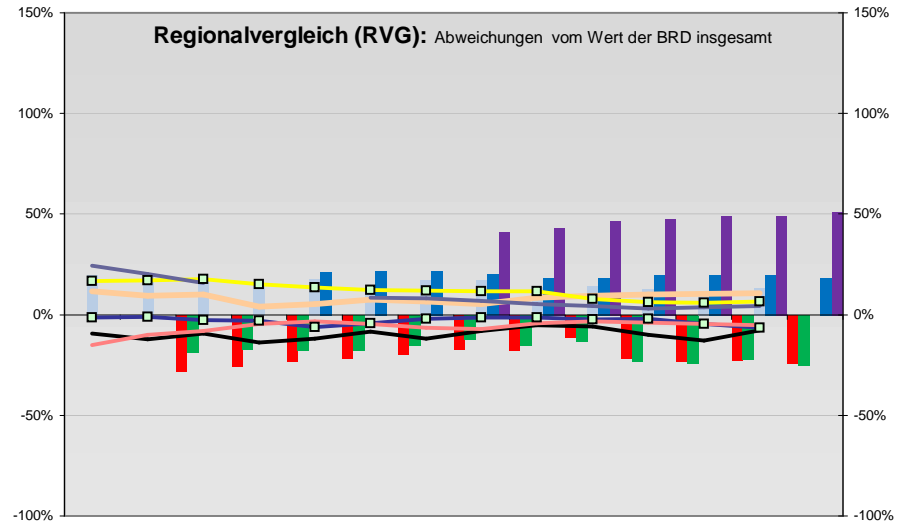
| | | | | | | | | | | | | | | |
|---|------|------|------|------|------|------|------|------|------|------|------|------|------|------|
| —■— Selbständige in % | 12,3 | 12,6 | 12,3 | 11,9 | 12,2 | 11,9 | 12,4 | 12,8 | 12,3 | 12,8 | 12,7 | 12,6 | 12,8 | |
| —◆— Arbeitslosigkeit w in % | | | 9,3 | 9,1 | 8,4 | 8,0 | 8,3 | 9,0 | 8,9 | 11,3 | 9,4 | 8,0 | 6,9 | 6 |
| —◇— Arbeitslosigkeit m in % | | | 9,7 | 9,4 | 8,7 | 8,6 | 9,6 | 10,9 | 10,6 | 11,6 | 9,2 | 7,5 | 6,7 | 6,3 |
| —■— Geburten mit Alter [25-35] | 9,2 | 9,4 | 9,3 | 8,8 | 9,0 | 9,0 | 8,9 | 8,8 | 9,2 | 9,1 | 9,1 | 9,4 | 9,5 | |
| —■— verf. Einkommen in T€ pro Einw. | 16,7 | 17,1 | 17,6 | 17,8 | 18,1 | 18,5 | 18,5 | 18,8 | 18,8 | 19,1 | 19,2 | 19,5 | 20,2 | |
| —■— Teilzeitquote SoziVersBeschäftigte | 16,0 | 16,0 | 16,1 | | 16,1 | 16,7 | 17,0 | 17,1 | 17,4 | 17,7 | 18,5 | 19,0 | | |
| —■— geringfügiger Nebenjob | | | | | | | | 6,1 | 9,0 | 9,7 | 10,6 | 11,3 | 11,9 | 12,5 |
| —■— Sterblichkeit der Männer [65-75] in ‰ | 30,4 | 28,4 | 28,5 | 26,2 | 26,1 | 25,9 | 24,5 | 25,1 | 24,0 | 22,9 | 21,1 | 20,3 | 21,2 | |
| —■— BIP in T€ pro Einwohner | 22,1 | 22,6 | 22,9 | 23,3 | 23,1 | 24,0 | 25,4 | 26,5 | 26,6 | 27,6 | 28,1 | 28,5 | | |
| —■— nur geringfügig Beschäftigt | | | | 17,7 | 18,1 | 18,4 | 19,5 | 21,4 | 21,5 | 22,0 | 21,8 | 21,3 | 21,3 | |
| —■— Anteil SoziVersBeschäftigte [20-30] | 38,2 | 40,1 | 42,9 | 47,4 | 50,7 | 51,5 | 49,5 | 47,1 | 46,7 | 44,9 | 44,8 | 45,8 | 46,9 | |

Regionalvergleich der Wirtschaftskraft

- Einnahmen/Ausgaben-Quote
- Übernachtungen pro Gästeankunft
- Wohngebäudeanteil mit 1-2 Wohnungen
- Kfz pro Einwohner
- ProKopf Steueraufkommen
- Schulden / netto Steueraufkommen
- Insolvenzforderungen in % des BIPs
- Gästeankünfte pro Einwohner
- höhere Bildungsabschlüsse (m)
- höhere Bildungsabschlüsse (w)
- Anteil Auslandsumsatz



| | | | | | | | | | |
|--|---------------|---|----------------------|----|---|---------------------------------|----|-----|-----|
| | BRD insgesamt | | | | | | | | |
| | D | C | B | B+ | A | A+ | AA | AA+ | AAA |
| | angemessen | | überdurchschnittlich | | | nachhaltig überdurchschnittlich | | | |



- RVG: Sterblichkeitsdifferenz (m-w)-[65-75]
- RVG: rel. Arbeitslosigkeit des Alters [20-25]
- RVG: rel Anteil der Geburten ab Alter 35
- RVG: rel Anteil der Geburten bis Alter 25
- RVG: Anteil Gewerbeenergie aus Kohle, Öl, Gas
- RVG: Bevölkerungsdichte
- RVG: Wahlbeteiligung Bund & Europa
- RVG: Eheschließungen
- RVG: Bevölkerungsanteil ab 65 Jahre
- RVG: Anteil nicht ehelicher Geburten
- RVG: Wanderungssaldo in ‰
- RVG: Ausländeranteil

