



Ostholstein, Landkreis

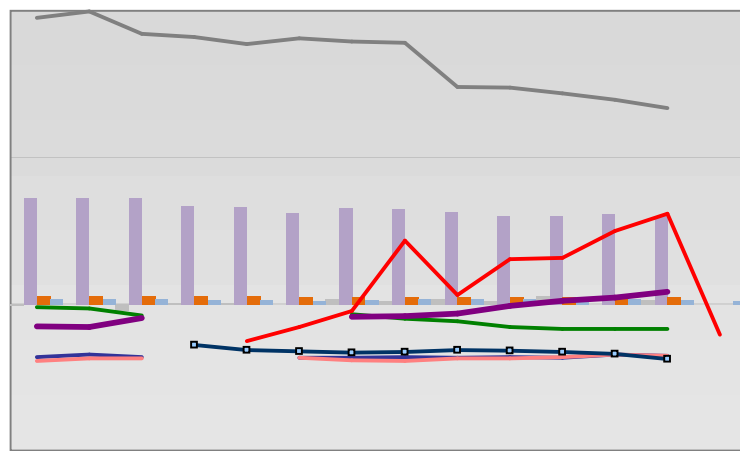


Entwicklungen

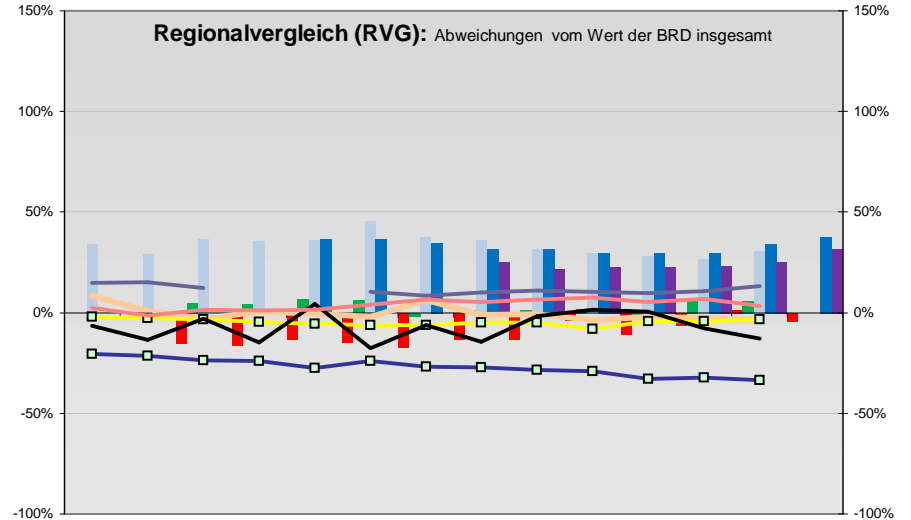
—■— Selbständige in %	13,8	13,6	14,4	14,0	14,1	15,3	14,6	14,8	14,3	14,5	14,4	14,4	14,8	
—◆— Arbeitslosigkeit w in %			10,9	10,2	9,5	8,8	8,5	9,4	9,4	12,3	10,8	9,8	9,0	7,6
—◇— Arbeitslosigkeit m in %			12,5	11,8	11,2	11,1	11,1	12,5	12,7	13,7	11,9	10,4	9,1	8,4
—■— Geburten mit Alter [25-35]	8,9	8,7	8,2	8,5	8,5	8,2	8,8	8,3	8,4	8,1	8,1	8,3	8,3	
—■— verf. Einkommen in T€ pro Einw.	14,0	14,2	14,5	14,7	15,0	15,5	15,5	16,0	16,0	16,3	17,3	17,6	18,3	
—■— Teilzeitquote SoziVersBeschäftigte	14,8	15,3	15,6			16,3	16,7	17,5	18,1	18,4	18,9	19,7	20,6	
—■— geringfügiger Nebenjob								5,4	7,6	8,2	8,8	9,3	10,0	10,9
—■— Sterblichkeit der Männer [65-75] in ‰	31,4	28,0	30,6	25,9	30,9	23,4	26,1	23,4	24,8	24,7	23,6	21,5	20,1	
—■— BIP in T€ pro Einwohner	17,7	17,9	18,0	18,2	17,9	19,1	18,7	18,8	19,2	19,2	19,0	20,0	20,2	
—■— nur geringfügig Beschäftigt				19,9	20,3	20,3	21,3	23,8	23,5	23,8	23,5	23,8	24,8	
—■— Anteil SoziversBeschäftigte [20-30]	46,0	43,9	47,3	50,4	53,3	56,3	53,3	51,8	49,9	49,1	51,3	51,2		

Regionalvergleich der Wirtschaftskraft

- Einnahmen/Ausgaben-Quote
- Übernachtungen pro Gästeankunft
- Wohngebäudeanteil mit 1-2 Wohnungen
- Kfz pro Einwohner
- ProKopf Steueraufkommen
- Schulden / netto Steueraufkommen
- Insolvenzforderungen in % des BIPs
- Gästeankünfte pro Einwohner
- höhere Bildungsabschlüsse (m)
- höhere Bildungsabschlüsse (w)
- Anteil Auslandsumsatz



	BRD insgesamt								
	D	C	B	B+	A	A+	AA	AA+	AAA
	angemessen		überdurchschnittlich			nachhaltig überdurchschnittlich			



- RVG: Sterblichkeitsdifferenz (m-w)-[65-75]
- RVG: rel. Arbeitslosigkeit des Alters [20-25]
- RVG: rel Anteil der Geburten ab Alter 35
- RVG: rel Anteil der Geburten bis Alter 25
- RVG: Anteil Gewerbeenergie aus Kohle, Öl, Gas
- RVG: Bevölkerungsdichte
- RVG: Wahlbeteiligung Bund & Europa
- RVG: Eheschließungen
- RVG: Bevölkerungsanteil ab 65 Jahre
- RVG: Anteil nicht ehelicher Geburten
- RVG: Wanderungssaldo in ‰
- RVG: Ausländeranteil

