



Nordwestmecklenburg, Kreis

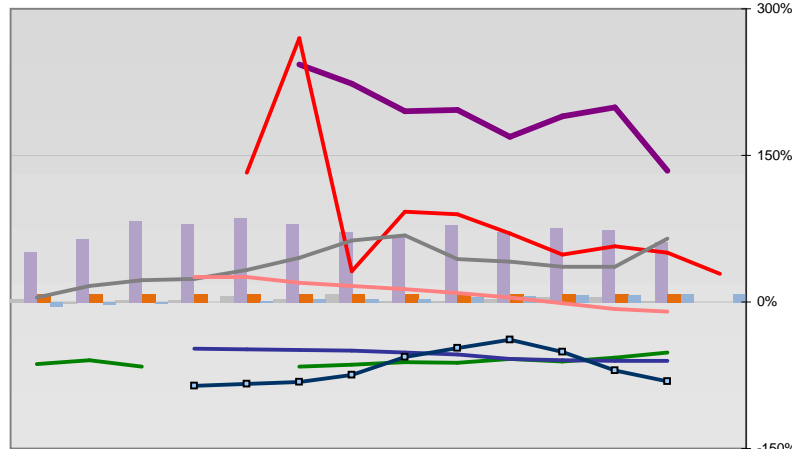


Entwicklungen

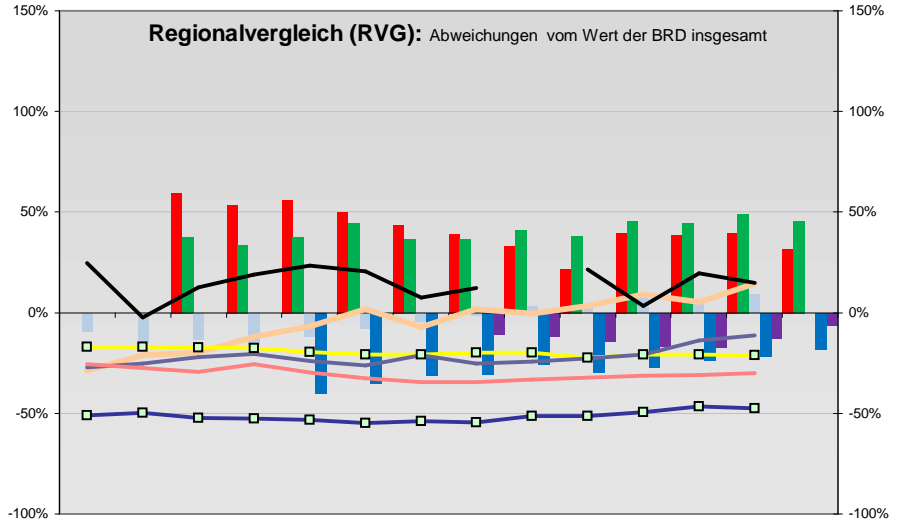
— Selbständige in %	9,4	9,1	9,2	8,7	9,1	9,7	10,1	10,8	11,2	11,7	12,3	12,1	12,4
— Arbeitslosigkeit w in %			20,5	18,7	17,0	15,4	14,7	15,1	14,4	15,4	16,7	14,4	10,4
— Arbeitslosigkeit m in %			16,3	15,1	14,5	15,1	15,4	16,9	17,6	18,5	17,5	14,1	12,2
— Geburten mit Alter [25-35]	5,9	6,8	6,8	7,5	8,0	8,5	7,7	8,5	8,5	8,6	9,1	9,0	9,8
— verf. Einkommen in T€ pro Einw.	11,9	12,1	12,4	12,7	12,8	13,1	13,1	13,5	13,5	13,8	14,4	14,6	15,0
— Teilzeitquote SoziVersBeschäftigte	9,4	9,9	10,8	10,6	10,7	10,9	12,1	11,9	12,3	12,9	13,6	15,3	16,2
— geringfügiger Nebenjob								3,8	5,5	5,7	6,0	6,3	7,0
— Sterblichkeit der Männer [65-75] in ‰	41,9	31,6	35,5	36,2	36,5	34,1	29,9	30,7		29,6	24,3	27,8	26,4
— BIP in T€ pro Einwohner	11,0	11,5	11,2	11,4	11,5	11,3	11,8	11,8	13,1	13,2	14,3	15,7	16,0
— nur geringfügig Beschäftigt				8,7	9,7	10,4	11,3	13,5	12,8	13,5	13,9	13,9	14,8
— Anteil SoziversBeschäftigte [20-30]	33,4	32,2	33,0	36,9	36,8	36,6	34,8	33,2	32,5	31,5	32,0	33,1	34,7

Regionalvergleich der Wirtschaftskraft

- Einnahmen/Ausgaben-Quote
- Übernachtungen pro Gästeankunft
- Wohngebäudeanteil mit 1-2 Wohnungen
- Kfz pro Einwohner
- ProKopf Steueraufkommen
- Schulden / netto Steueraufkommen
- Insolvenzforderungen in % des BIPs
- Gästeankünfte pro Einwohner
- höhere Bildungsabschlüsse (m)
- höhere Bildungsabschlüsse (w)
- Anteil Auslandsumsatz



	BRD insgesamt								
	D	C	B	B+	A	A+	AA	AA+	AAA
	angemessen		überdurchschnittlich			nachhaltig überdurchschnittlich			



- RVG: Sterblichkeitsdifferenz (m-w)-[65-75]
- RVG: rel. Arbeitslosigkeit des Alters [20-25]
- RVG: rel Anteil der Geburten ab Alter 35
- RVG: rel Anteil der Geburten bis Alter 25
- RVG: Anteil Gewerbeenergie aus Kohle, Öl, Gas
- RVG: Bevölkerungsdichte
- RVG: Wahlbeteiligung Bund & Europa
- RVG: Eheschließungen
- RVG: Bevölkerungsanteil ab 65 Jahre
- RVG: Anteil nicht ehelicher Geburten
- Wanderungssaldo in ‰
- RVG: Ausländeranteil

