



# Nordfriesland, Landkreis

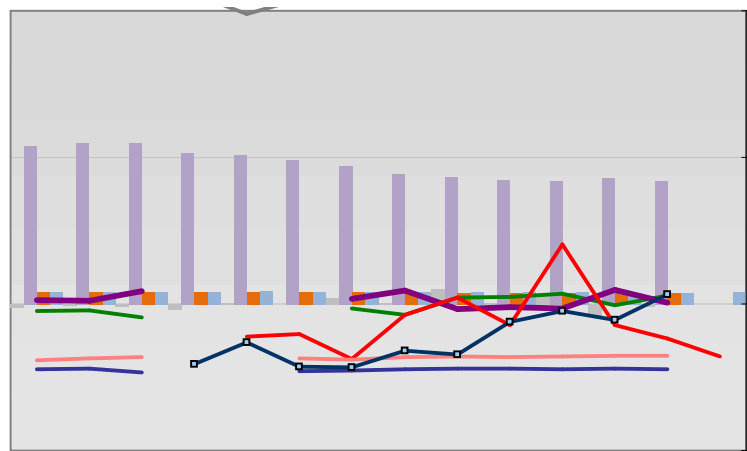


## Entwicklungen

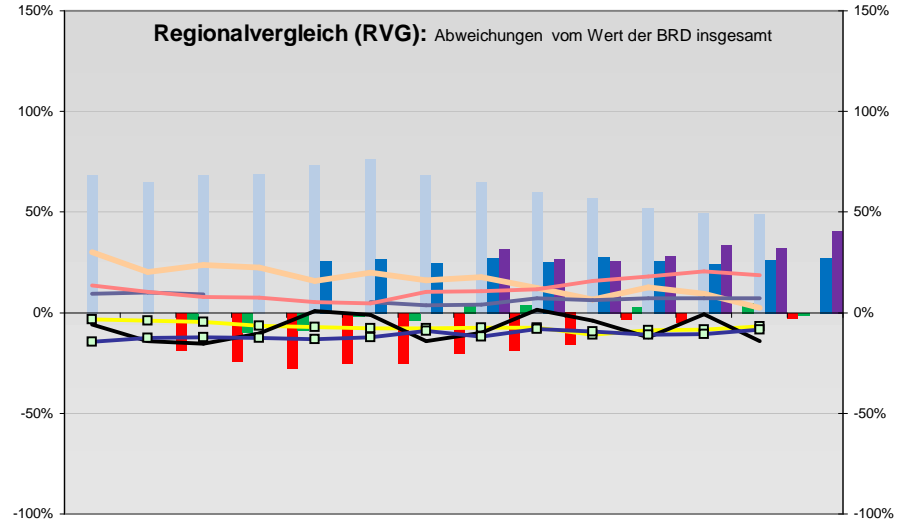
—■— Selbständige in %	17,4	17,3	17,8	17,5	17,9	18,5	17,8	18,0	17,4	17,6	17,1	17,0	16,9	
—◆— Arbeitslosigkeit w in %			10,4	9,2	7,9	7,7	7,7	8,7	8,9	10,7	11,6	9,9	8,9	7,7
—◇— Arbeitslosigkeit m in %			11,5	10,2	9,6	10,3	10,9	12,8	12,9	13,4	12,3	9,8	9,0	8,3
—■— Geburten mit Alter [25-35]	10,8	10,4	10,5	10,4	9,9	10,0	9,7	9,8	9,5	8,9	9,3	9,3	8,8	
—■— verf. Einkommen in T€ pro Einw.	13,8	14,0	14,3	14,5	14,7	15,2	15,3	15,6	15,6	15,8	16,5	16,9	17,7	
—■— Teilzeitquote SoziVersBeschäftigte	14,1	14,6	15,2			15,6	16,0	16,6	17,4	17,7	18,4	19,0	19,5	
—■— geringfügiger Nebenjob								5,6	7,9	8,4	9,2	10,1	10,6	11,6
—■— Sterblichkeit der Männer [65-75] in %	31,7	27,8	26,7	27,3	29,9	28,0	23,9	24,6	25,6	23,4	20,6	23,1	19,8	
—■— BIP in T€ pro Einwohner	19,1	19,9	20,6	21,0	21,4	22,1	23,3	22,7	24,6	24,6	25,1	26,3	27,8	
—■— nur geringfügig Beschäftigt					18,3	18,8	18,9	20,6	22,7	23,1	23,1	22,5	22,4	22,9
—■— Anteil SoziversBeschäftigte [20-30]	50,9	49,2	50,4	53,4	55,3	56,7	58,6	56,1	54,4	53,8	55,0	57,9	58,7	

## Regionalvergleich der Wirtschaftskraft

- Einnahmen/Ausgaben-Quote
- Übernachtungen pro Gästeankunft
- Wohngebäudeanteil mit 1-2 Wohnungen
- Kfz pro Einwohner
- ProKopf Steueraufkommen
- Schulden / netto Steueraufkommen
- Insolvenzforderungen in % des BIPs
- Gästeankünfte pro Einwohner
- höhere Bildungsabschlüsse (m)
- höhere Bildungsabschlüsse (w)
- Anteil Auslandsumsatz



	BRD insgesamt								
	D	C	B	B+	A	A+	AA	AA+	AAA
	angemessen		überdurchschnittlich			nachhaltig überdurchschnittlich			



- RVG: Sterblichkeitsdifferenz (m-w)[65-75]
- RVG: rel. Arbeitslosigkeit des Alters [20-25]
- RVG: rel Anteil der Geburten ab Alter 35
- RVG: rel Anteil der Geburten bis Alter 25
- RVG: Anteil Gewerbeenergie aus Kohle, Öl, Gas
- RVG: Bevölkerungsdichte
- RVG: Wahlbeteiligung Bund & Europa
- RVG: Eheschließungen
- RVG: Bevölkerungsanteil ab 65 Jahre
- RVG: Anteil nicht ehelicher Geburten
- RVG: Wanderungssaldo in %0
- RVG: Ausländeranteil

