



Niederbayern, Regierungsbezirk

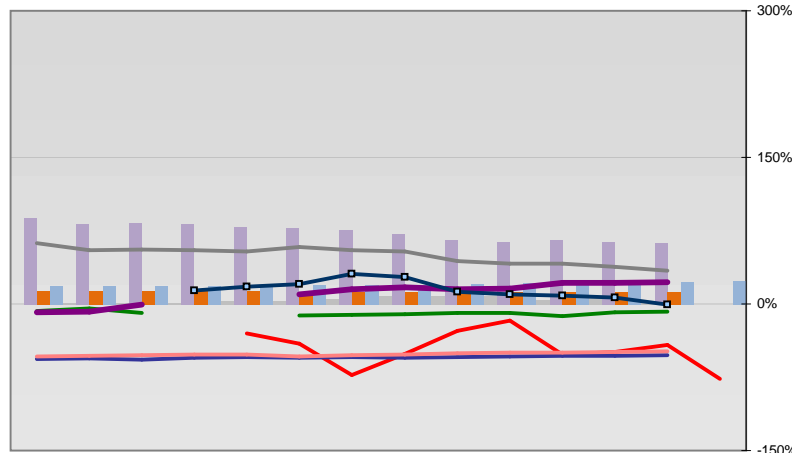


Entwicklungen

—■— Selbständige in %	16,6	16,7	16,7	16,3	16,0	15,9	15,8	15,8	15,0	15,4	15,1	15,0	14,9
—◆— Arbeitslosigkeit w in %			8,3	7,9	6,4	5,9	6,5	7,2	7,2	8,7	8,2	6,5	0
—◆— Arbeitslosigkeit m in %			8,3	7,6	6,6	6,7	7,6	8,4	8,2	8,9	7,6	5,3	0
—■— Geburten mit Alter [25-35]	9,5	9,7	9,4	9,6	9,6	8,9	9,1	9,1	9,2	9,1	8,9	9,1	9,2
—■— verf. Einkommen in T€ pro Einw.	13,3	13,5	13,9	14,3	14,7	15,2	15,4	15,4	16,6	17,5	17,9	18,6	
—■— Teilzeitquote SoziVersBeschäftigte	11,8	12,3	12,6	12,1	12,7	13,5	14,2	14,8	15,4	16,0	16,4	17,0	17,7
—■— geringfügiger Nebenjob								4,5	6,4	6,9	7,5	8,1	8,7
—■— Sterblichkeit der Männer [65-75] in ‰	35,0	33,1	33,0	29,6	31,9	28,7	29,1	28,0	26,4	24,5	24,7	23,9	22,3
—■— BIP in T€ pro Einwohner	21,1	21,1	21,9	21,8	22,5	23,4	24,6	24,8	26,7	26,8	27,7	29,5	30,1
—■— nur geringfügig Beschäftigt				16,4		16,9	17,6	19,0	19,5	19,8	19,5	19,3	19,7
—■— Anteil SoziversBeschäftigte [20-30]	52,6	51,4	51,8	53,3	55,4	57,2	56,2	55,4	52,9	54,0	54,9	55,9	

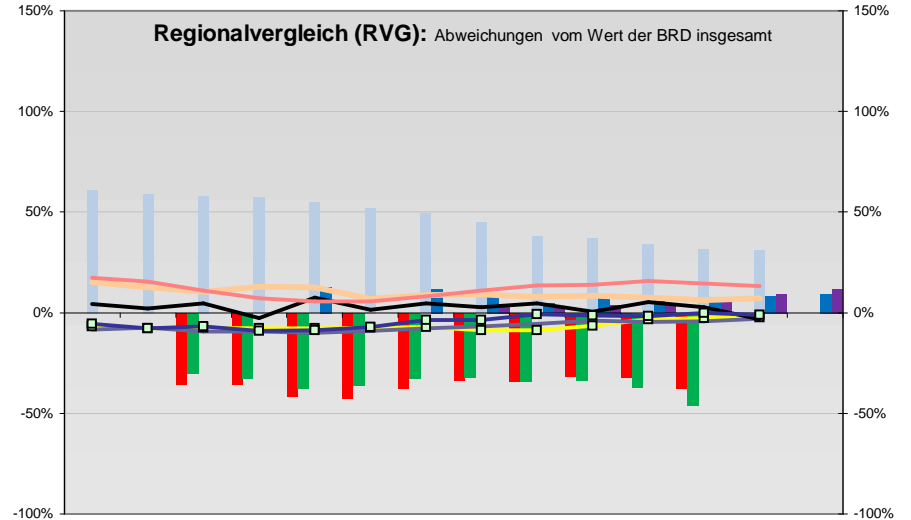
Regionalvergleich der Wirtschaftskraft

- Einnahmen/Ausgaben-Quote
- Übernachtungen pro Gästeankunft
- Wohngebäudeanteil mit 1-2 Wohnungen
- Kfz pro Einwohner
- ProKopf Steueraufkommen
- Schulden / netto Steueraufkommen
- Insolvenzforderungen in % des BIPs
- Gästeankünfte pro Einwohner
- höhere Bildungsabschlüsse (m)
- höhere Bildungsabschlüsse (w)
- Anteil Auslandsumsatz



BRD insgesamt

D	C	B	B+	A	A+	AA	AA+	AAA
angemessen		überdurchschnittlich			nachhaltig überdurchschnittlich			



- RVG: Sterblichkeitsdifferenz (m-w)-[65-75]
- RVG: rel. Arbeitslosigkeit des Alters [20-25]
- RVG: rel Anteil der Geburten ab Alter 35
- RVG: rel Anteil der Geburten bis Alter 25
- RVG: Anteil Gewerbeenergie aus Kohle, Öl, Gas
- RVG: Bevölkerungsdichte
- RVG: Wahlbeteiligung Bund & Europa
- RVG: Eheschließungen
- RVG: Bevölkerungsanteil ab 65 Jahre
- RVG: Anteil nicht ehelicher Geburten
- Wanderungssaldo in ‰
- RVG: Ausländeranteil

Demographie-Regionalvergleich (RVG)

