



# Münster, Kreisfreie Stadt

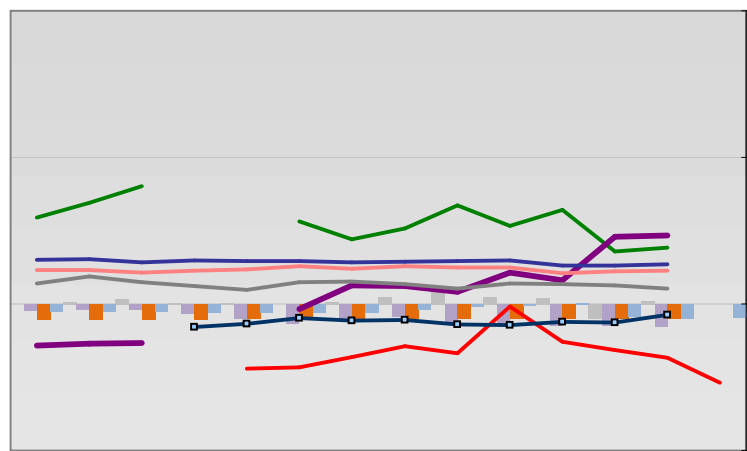


## Entwicklungen

|   |      |      |      |      |      |      |      |      |      |      |      |      |      |      |
|---|------|------|------|------|------|------|------|------|------|------|------|------|------|------|
| — Selbständige in %                     | 7,0  | 7,3  | 7,6  | 7,4  | 7,4  | 7,8  | 7,6  | 7,8  | 7,8  | 8,0  | 7,9  | 7,9  | 7,8  |      |
| — Arbeitslosigkeit w in %               |      |      | 8,3  | 8,1  | 6,6  | 6,0  | 6,4  | 6,7  | 7,1  | 8,6  | 8,1  | 7,1  | 6,4  | 5,7  |
| — Arbeitslosigkeit m in %               |      |      | 11,0 | 10,7 | 9,1  | 8,8  | 9,9  | 10,7 | 11,4 | 11,8 | 10,7 | 8,6  | 7,6  | 7,3  |
| — Geburten mit Alter [25-35]            | 6,7  | 6,4  | 6,7  | 6,7  | 6,8  | 6,5  | 6,4  | 6,7  | 6,4  | 6,4  | 6,5  | 6,4  | 6,7  |      |
| — verf. Einkommen in T€ pro Einw.       | 16,4 | 16,6 | 16,9 | 17,4 | 18,0 | 18,6 | 18,3 | 18,4 | 18,4 | 19,3 | 21,0 | 21,2 | 21,6 |      |
| — Teilzeitquote SoziVersBeschäftigte    | 14,8 | 16,1 | 17,0 | 16,8 | 18,2 | 19,7 | 20,8 | 20,9 | 21,1 | 21,7 | 22,3 | 22,7 | 23,0 |      |
| — geringfügiger Nebenjob                |      |      |      |      |      |      |      | 4,2  | 5,9  | 6,2  | 6,3  | 6,6  | 7,0  | 7,4  |
| — Sterblichkeit der Männer [65-75] in ‰ | 30,0 | 29,1 | 28,6 | 25,6 | 24,4 | 21,9 | 27,4 | 25,0 | 20,9 | 20,6 | 22,7 | 20,8 | 23,4 |      |
| — BIP in T€ pro Einwohner               | 31,9 | 32,8 | 33,8 | 35,7 | 36,0 | 35,1 | 36,7 | 37,7 | 38,5 | 39,5 | 42,7 | 44,9 | 44,9 |      |
| — nur geringfügig Beschäftigt           |      |      |      |      | 15,8 | 14,9 | 15,0 | 15,7 | 17,7 | 17,9 | 18,0 | 17,8 | 17,5 | 17,9 |
| — Anteil SoziversBeschäftigte [20-30]   | 44,1 | 47,0 | 51,1 | 57,1 | 62,2 | 66,4 | 65,9 | 60,9 | 57,4 | 55,2 | 54,7 | 56,6 | 57,3 |      |

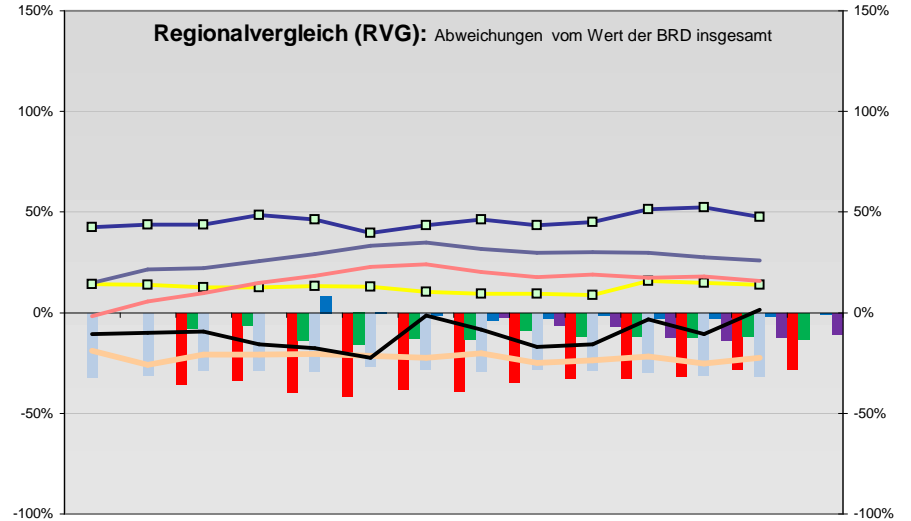
## Regionalvergleich der Wirtschaftskraft

- Einnahmen/Ausgaben-Quote
- Übernachtungen pro Gästeankunft
- Wohngebäudeanteil mit 1-2 Wohnungen
- Kfz pro Einwohner
- ProKopf Steueraufkommen
- Schulden / netto Steueraufkommen
- Insolvenzforderungen in % des BIPs
- Gästeankünfte pro Einwohner
- höhere Bildungsabschlüsse (m)
- höhere Bildungsabschlüsse (w)
- Anteil Auslandsumsatz



BRD insgesamt

|            |   |                      |    |   |                                 |    |     |     |
|------------|---|----------------------|----|---|---------------------------------|----|-----|-----|
| D          | C | B                    | B+ | A | A+                              | AA | AA+ | AAA |
| angemessen |   | überdurchschnittlich |    |   | nachhaltig überdurchschnittlich |    |     |     |



- RVG: Sterblichkeitsdifferenz (m-w)-[65-75]
- RVG: rel. Arbeitslosigkeit des Alters [20-25]
- RVG: rel Anteil der Geburten ab Alter 35
- RVG: rel Anteil der Geburten bis Alter 25
- RVG: Anteil Gewerbeenergie aus Kohle, Öl, Gas
- RVG: Bevölkerungsdichte
- RVG: Wahlbeteiligung Bund & Europa
- RVG: Eheschließungen
- RVG: Bevölkerungsanteil ab 65 Jahre
- RVG: Anteil nicht ehelicher Geburten
- Wanderungssaldo in ‰
- RVG: Ausländeranteil

