



München, Landeshauptstadt, Kreisfreie Stadt

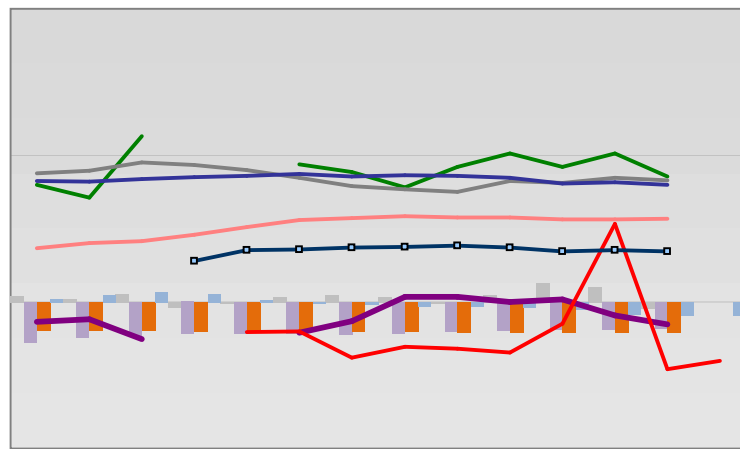


Entwicklungen

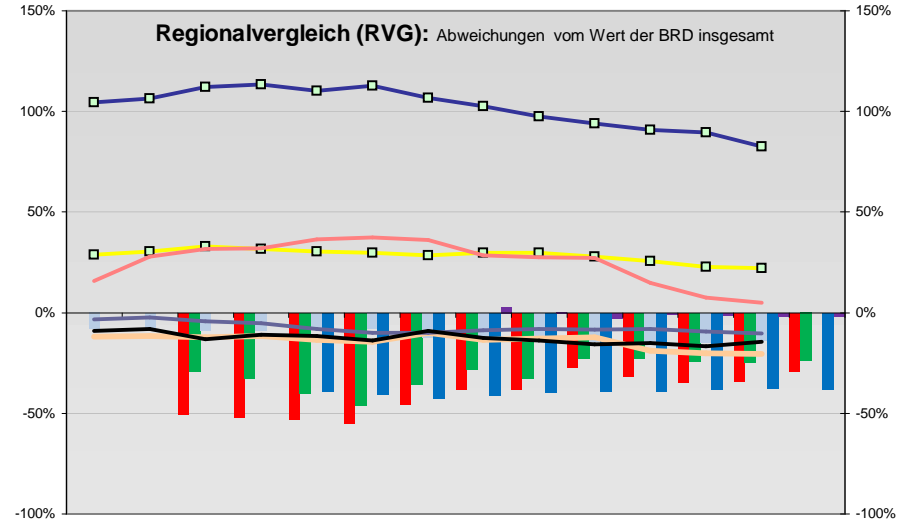
— Selbständige in %	9,5	9,7	9,7	9,5	9,5	9,7	9,3	9,5	9,5	9,7	9,6	9,7	9,8	
— Arbeitslosigkeit w in %			6,4	5,8	5,1	4,6	5,6	6,7	6,7	9,3	8,3	6,8	5,9	5,6
— Arbeitslosigkeit m in %			8,4	7,6	6,3	5,7	7,3	8,9	8,4	10,4	9,3	7,5	6,5	6,4
— Geburten mit Alter [25-35]	7,3	7,6	7,4	7,5	7,4	7,1	7,5	7,2	7,4	7,3	6,7	6,8	6,8	
— verf. Einkommen in T€ pro Einw.	18,4	19,0	19,9	20,4	20,7	21,4	21,3	21,9	21,9	22,6	22,7	22,6	23,1	
— Teilzeitquote SoziVersBeschäftigte	12,5	13,0	13,3	12,7	13,0	13,3	13,9	14,5	14,9	15,3	15,8	16,1	16,3	
— geringfügiger Nebenjob							4,4	6,3	6,5	7,1	7,5	7,9	8,1	
— Sterblichkeit der Männer [65-75] in %	30,5	29,7	27,4	27,1	26,2	24,4	25,3	23,9	21,7	20,5	19,9	19,4	19,7	
— BIP in T€ pro Einwohner	45,7	47,1	49,9	51,3	51,8	53,5	52,9	52,2	53,1	52,8	53,9	55,9	55,6	
— nur geringfügig Beschäftigt					8,9	8,9	8,7	9,6	11,0	11,1	11,3	11,3	11,2	
— Anteil SoziVersBeschäftigte [20-30]	52,0	56,9	61,5	65,6	71,6	74,3	72,3	65,2	62,1	59,1	53,5	51,6	51,9	

Regionalvergleich der Wirtschaftskraft

- Einnahmen/Ausgaben-Quote
- Übernachtungen pro Gästeankunft
- Wohngebäudeanteil mit 1-2 Wohnungen
- Kfz pro Einwohner
- ProKopf Steueraufkommen
- Schulden / netto Steueraufkommen
- Insolvenzforderungen in % des BIPs
- Gästeankünfte pro Einwohner
- höhere Bildungsabschlüsse (m)
- höhere Bildungsabschlüsse (w)
- Anteil Auslandsumsatz



		BRD insgesamt						
D	C	B	B+	A	A+	AA	AA+	AAA
angemessen		überdurchschnittlich			nachhaltig überdurchschnittlich			



- RVG: Sterblichkeitsdifferenz (m-w)[65-75]
- RVG: rel. Arbeitslosigkeit des Alters [20-25]
- RVG: rel Anteil der Geburten ab Alter 35
- RVG: rel Anteil der Geburten bis Alter 25
- RVG: Anteil Gewerbeenergie aus Kohle, Öl, Gas
- RVG: Bevölkerungsdichte
- RVG: Wahlbeteiligung Bund & Europa
- RVG: Eheschließungen
- RVG: Bevölkerungsanteil ab 65 Jahre
- RVG: Anteil nicht ehelicher Geburten
- RVG: Wanderungssaldo in %0
- RVG: Ausländeranteil

