



Mühdorf a.Inn, Landkreis

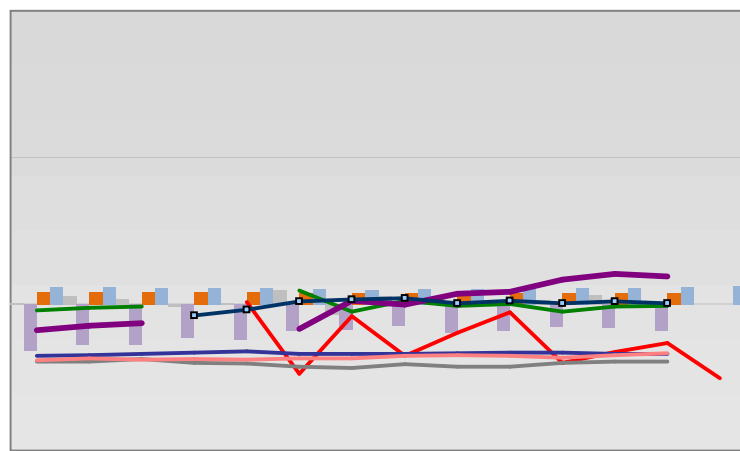


Entwicklungen

— Selbständige in %	18,8	18,5	18,0	17,6	17,5	17,3	17,5	17,2	16,5	17,3	17,2	17,1	16,9	
— Arbeitslosigkeit w in %			8,1	8,1	6,2	5,9	7,1	8,0	8,3	9,6	9,1	7,4	5,7	5,1
— Arbeitslosigkeit m in %			7,0	6,5	5,7	5,6	6,8	8,1	8,4	9,1	7,7	5,9	5,0	5
— Geburten mit Alter [25-35]	10,3	9,7	9,8	10,3	9,3	8,9	9,6	8,9	9,4	9,9	9,5	8,8	9,4	
— verf. Einkommen in T€ pro Einw.	14,4	14,6	15,0	15,5	15,9	16,5	16,5	16,4	16,4	17,7	18,6	19,0	19,7	
— Teilzeitquote SoziVersBeschäftigte	14,4	14,8	14,8	14,6	15,1	15,7	16,1	16,4	16,9	17,5	17,9	18,5	18,9	
— geringfügiger Nebenjob							6,1	8,6	9,9	10,9	11,7	12,5	12,9	
— Sterblichkeit der Männer [65-75] in ‰	34,2	30,8	35,1	25,1	31,6	28,8	26,5	22,7	22,2	25,9	26,8	28,3	24,8	
— BIP in T€ pro Einwohner	19,8	20,3	21,1	21,9	22,3	22,5	22,9	24,6	27,1	26,4	27,7	29,5	30,7	
— nur geringfügig Beschäftigt					17,3	17,8	18,0	19,1	20,9	20,9	20,8	21,2	21,1	21,5
— Anteil SoziVersBeschäftigte [20-30]	45,4	45,3	45,3	48,7	50,9	50,7	51,9	51,9	49,9	47,3	46,7	49,3	50,6	

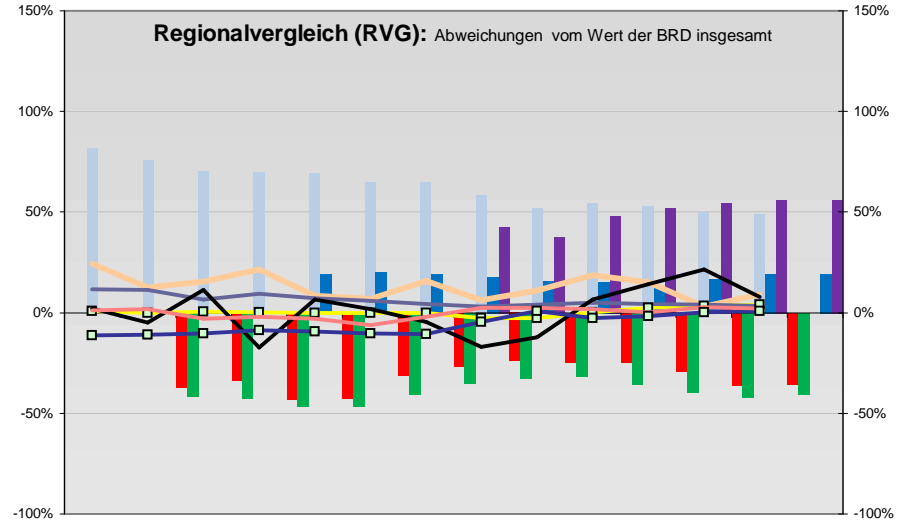
Regionalvergleich der Wirtschaftskraft

- Einnahmen/Ausgaben-Quote
- Übernachtungen pro Gästeankunft
- Wohngebäudeanteil mit 1-2 Wohnungen
- Kfz pro Einwohner
- ProKopf Steueraufkommen
- Schulden / netto Steueraufkommen
- Insolvenzforderungen in % des BIPs
- Gästeankünfte pro Einwohner
- höhere Bildungsabschlüsse (m)
- höhere Bildungsabschlüsse (w)
- Anteil Auslandsumsatz



BRD insgesamt

D	C	B	B+	A	A+	AA	AA+	AAA
angemessen		überdurchschnittlich			nachhaltig überdurchschnittlich			



- RVG: Sterblichkeitsdifferenz (m-w)-[65-75]
- RVG: rel. Arbeitslosigkeit des Alters [20-25]
- RVG: rel Anteil der Geburten ab Alter 35
- RVG: rel Anteil der Geburten bis Alter 25
- RVG: Anteil Gewerbeenergie aus Kohle, Öl, Gas
- RVG: Bevölkerungsdichte
- RVG: Wahlbeteiligung Bund & Europa
- RVG: Eheschließungen
- RVG: Bevölkerungsanteil ab 65 Jahre
- RVG: Anteil nicht ehelicher Geburten
- RVG: Wanderungssaldo in ‰
- RVG: Ausländeranteil

