

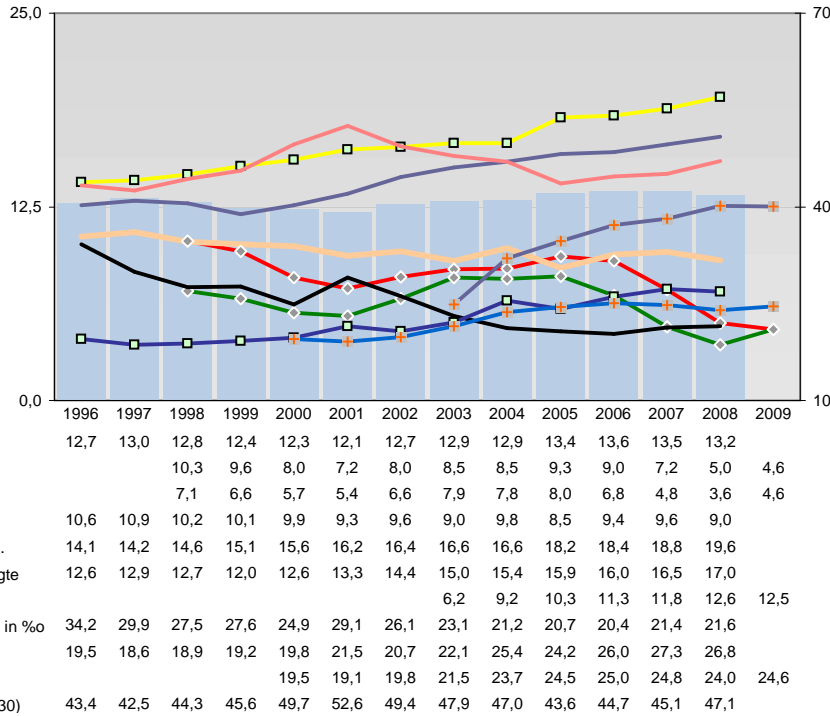


Miltenberg, Landkreis



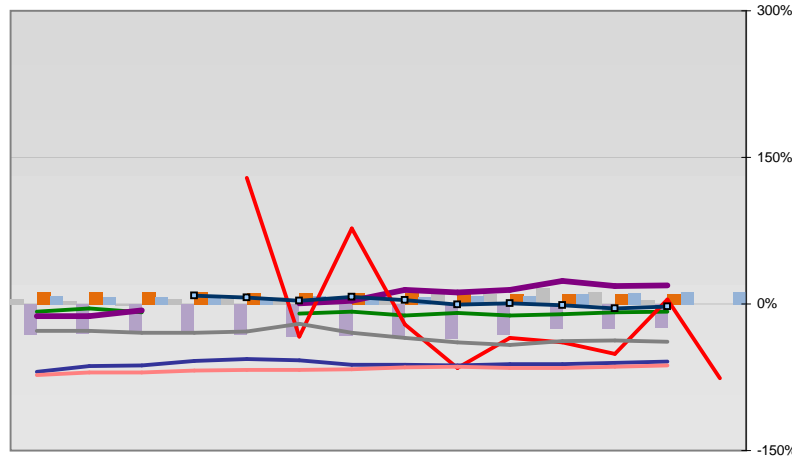
Entwicklungen

- Selbständige in %
- ◆ Arbeitslosigkeit w in %
- ◆ Arbeitslosigkeit m in %
- Geburten mit Alter [25-35]
- verf. Einkommen in T€ pro Einw.
- Teilzeitquote SoziVersBeschäftigte
- geringfügiger Nebenjob
- Sterblichkeit der Männer [65-75] in %
- BIP in T€ pro Einwohner
- nur geringfügig Beschäftigt
- Anteil SoziVersBeschäftigte [20-30]

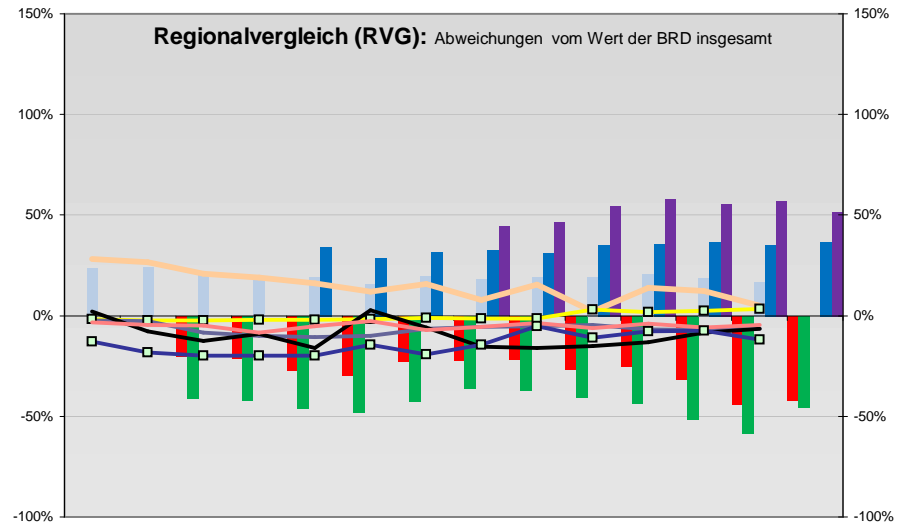


Regionalvergleich der Wirtschaftskraft

- Einnahmen/Ausgaben-Quote
- Übernachtungen pro Gästeankunft
- Wohngebäudeanteil mit 1-2 Wohnungen
- Kfz pro Einwohner
- ProKopf Steueraufkommen
- Schulden / netto Steueraufkommen
- Insolvenzforderungen in % des BIPs
- Gästeankünfte pro Einwohner
- höhere Bildungsabschlüsse (m)
- höhere Bildungsabschlüsse (w)
- Anteil Auslandsumsatz



| | | BRD insgesamt | | | | | | | | | |
|--|--|---------------|---|---|----------------------|---|----|---------------------------------|-----|-----|--|
| | | D | C | B | B+ | A | A+ | AA | AA+ | AAA | |
| | | angemessen | | | überdurchschnittlich | | | nachhaltig überdurchschnittlich | | | |



- RVG: Sterblichkeitsdifferenz (m-w)-[65-75]
- RVG: rel. Arbeitslosigkeit des Alters [20-25]
- RVG: rel Anteil der Geburten ab Alter 35
- RVG: rel Anteil der Geburten bis Alter 25
- RVG: Anteil Gewerbeenergie aus Kohle, Öl, Gas
- RVG: Bevölkerungsdichte
- RVG: Wahlbeteiligung Bund & Europa
- RVG: Eheschließungen
- RVG: Bevölkerungsanteil ab 65 Jahre
- RVG: Anteil nicht ehelicher Geburten
- Wanderungssaldo in %0
- RVG: Ausländeranteil

