



# Main-Taunus-Kreis

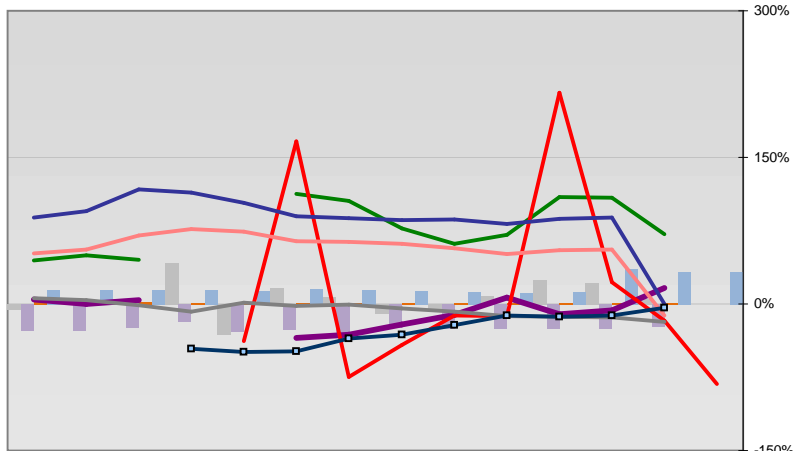


## Entwicklungen

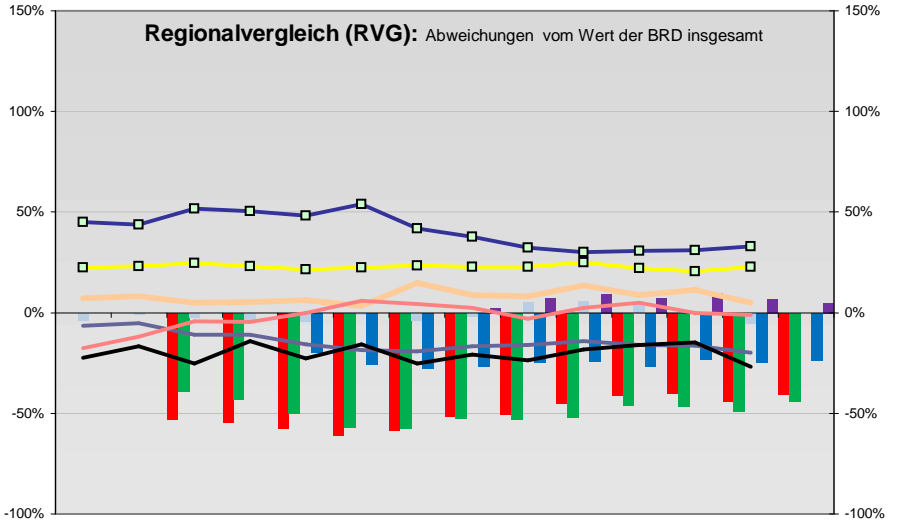
—■— Selbständige in %	9,9	10,5	10,4	10,0	9,9	10,4	10,2	10,7	11,4	11,8	11,7	11,4	10,8	
—◆— Arbeitslosigkeit w in %			6,0	5,6	4,7	4,0	4,3	5,3	5,4	7,0	7,1	6,3	5,0	4,7
—◇— Arbeitslosigkeit m in %			7,3	6,5	5,3	4,5	4,9	5,9	5,9	6,4	6,5	5,3	4,4	4,7
—■— Geburten mit Alter [25-35]	8,9	9,3	8,9	8,9	9,1	8,6	9,6	9,1	9,2	9,5	9,0	9,5	9,0	
—■— verf. Einkommen in T€ pro Einw.	17,5	17,9	18,6	19,0	19,3	20,2	20,4	20,7	20,7	22,2	22,1	22,2	23,3	
—■— Teilzeitquote SoziVersBeschäftigte	12,0	12,6	12,4	11,9	11,9	12,0	12,5	13,3	13,7	14,3	14,4	14,8	14,6	
—■— geringfügiger Nebenjob								4,4	6,7	7,3	7,7	8,3	8,5	8,6
—■— Sterblichkeit der Männer [65-75] in ‰	26,0	27,0	23,5	26,1	22,9	23,8	20,8	21,7	19,3	19,9	19,7	19,9	16,9	
—■— BIP in T€ pro Einwohner	32,4	32,8	35,7	36,1	36,5	38,7	36,2	35,5	35,6	35,3	36,9	38,6	40,4	
—■— nur geringfügig Beschäftigt					11,7	11,1	11,0	12,0	13,7	13,8	13,6	14,0	13,4	13,8
—■— Anteil SoziVersBeschäftigte [20-30]	37,0	39,3	44,7	47,5	52,5	57,4	55,3	51,9	47,3	47,6	48,8	47,9	49,0	

## Regionalvergleich der Wirtschaftskraft

- Einnahmen/Ausgaben-Quote
- Übernachtungen pro Gästeankunft
- Wohngebäudeanteil mit 1-2 Wohnungen
- Kfz pro Einwohner
- ProKopf Steueraufkommen
- Schulden / netto Steueraufkommen
- Insolvenzforderungen in % des BIPs
- Gästeankünfte pro Einwohner
- höhere Bildungsabschlüsse (m)
- höhere Bildungsabschlüsse (w)
- Anteil Auslandsumsatz



	BRD insgesamt									
	D	C	B	B+	A	A+	AA	AA+	AAA	
	angemessen		überdurchschnittlich			nachhaltig überdurchschnittlich				



- RVG: Sterblichkeitsdifferenz (m-w)-[65-75]
- RVG: rel. Arbeitslosigkeit des Alters [20-25]
- RVG: rel Anteil der Geburten ab Alter 35
- RVG: rel Anteil der Geburten bis Alter 25
- RVG: Anteil Gewerbeenergie aus Kohle, Öl, Gas
- RVG: Bevölkerungsdichte
- RVG: Wahlbeteiligung Bund & Europa
- RVG: Eheschließungen
- RVG: Bevölkerungsanteil ab 65 Jahre
- RVG: Anteil nicht ehelicher Geburten
- RVG: Wanderungssaldo in ‰
- RVG: Ausländeranteil

