



Lüneburg, Landkreis

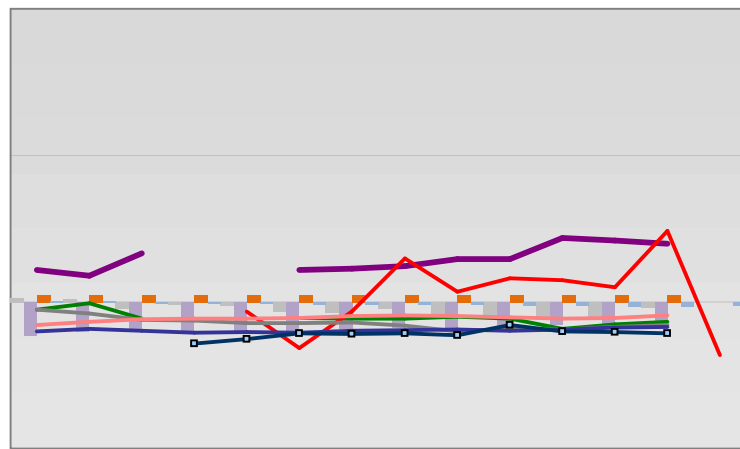


Entwicklungen

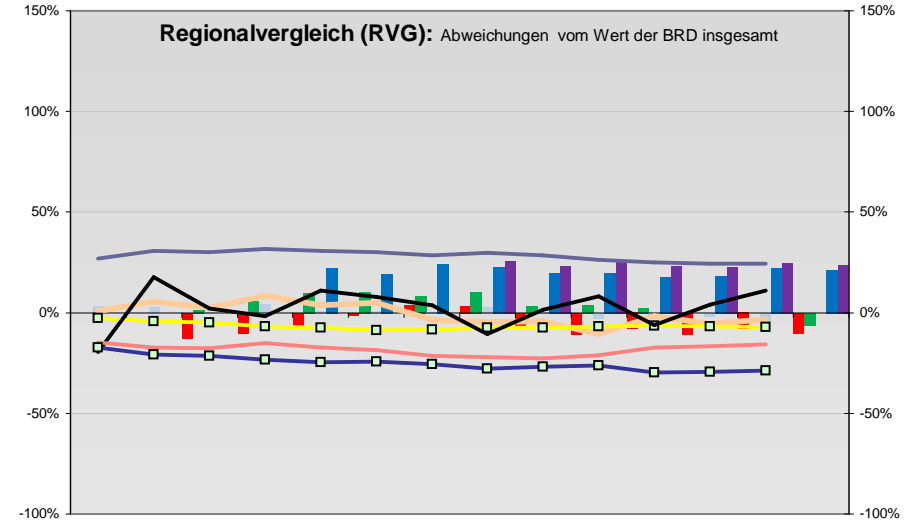
— Selbständige in %	10,7	10,8	10,6	10,8	10,4	10,6	10,6	11,2	10,9	10,9	11,0	11,2	10,8	
— Arbeitslosigkeit w in %			11,2	11,0	10,2	10,1	10,7	11,1	10,1	11,3	11,1	9,3	8,2	7,1
— Arbeitslosigkeit m in %			12,1	11,9	11,6	11,5	12,2	13,7	12,9	13,9	12,3	9,8	8,6	7,9
— Geburten mit Alter [25-35]	8,3	9,1	8,7	9,2	8,9	8,7	8,0	8,0	8,1	7,5	8,2	8,1	8,3	
— verf. Einkommen in T€ pro Einw.	13,9	14,0	14,2	14,4	14,7	15,0	15,1	15,6	15,6	16,5	16,9	17,2	17,6	
— Teilzeitquote SoziVersBeschäftigte	16,4	17,3	18,1	17,6	18,4	19,2	19,8	20,6	20,9	21,1	21,5	22,1	22,7	
— geringfügiger Nebenjob							5,4	7,7	8,3	8,8	9,3	10,0	10,2	
— Sterblichkeit der Männer [65-75] in ‰	27,0	38,1	32,2	29,9	32,9	30,6	28,8	24,4	25,6	26,3	22,0	24,2	25,6	
— BIP in T€ pro Einwohner	18,5	18,1	18,5	18,4	18,5	19,0	18,7	19,6	20,1	19,9	20,8	21,7		
— nur geringfügig Beschäftigt				17,8	17,7	18,8	19,9	21,7	21,7	21,7	21,4	21,7	21,8	
— Anteil SoziversBeschäftigte [20-30]	38,3	36,8	38,5	42,3	43,5	44,1	41,7	39,5	37,7	36,7	38,5	40,0	41,8	

Regionalvergleich der Wirtschaftskraft

- Einnahmen/Ausgaben-Quote
- Übernachtungen pro Gästeankunft
- Wohngebäudeanteil mit 1-2 Wohnungen
- Kfz pro Einwohner
- ProKopf Steueraufkommen
- Schulden / netto Steueraufkommen
- Insolvenzforderungen in % des BIPs
- Gästeankünfte pro Einwohner
- höhere Bildungsabschlüsse (m)
- höhere Bildungsabschlüsse (w)
- Anteil Auslandsumsatz



	BRD insgesamt								
	D	C	B	B+	A	A+	AA	AA+	AAA
	angemessen		überdurchschnittlich			nachhaltig überdurchschnittlich			



- RVG: Sterblichkeitsdifferenz (m-w)-[65-75]
- RVG: rel. Arbeitslosigkeit des Alters [20-25]
- RVG: rel Anteil der Geburten ab Alter 35
- RVG: rel Anteil der Geburten bis Alter 25
- RVG: Anteil Gewerbeenergie aus Kohle, Öl, Gas
- RVG: Bevölkerungsdichte
- RVG: Wahlbeteiligung Bund & Europa
- RVG: Eheschließungen
- RVG: Bevölkerungsanteil ab 65 Jahre
- RVG: Anteil nicht ehelicher Geburten
- RVG: Wanderungssaldo in ‰
- RVG: Ausländeranteil

