



Lübeck, Hansestadt, Kreisfreie Stadt

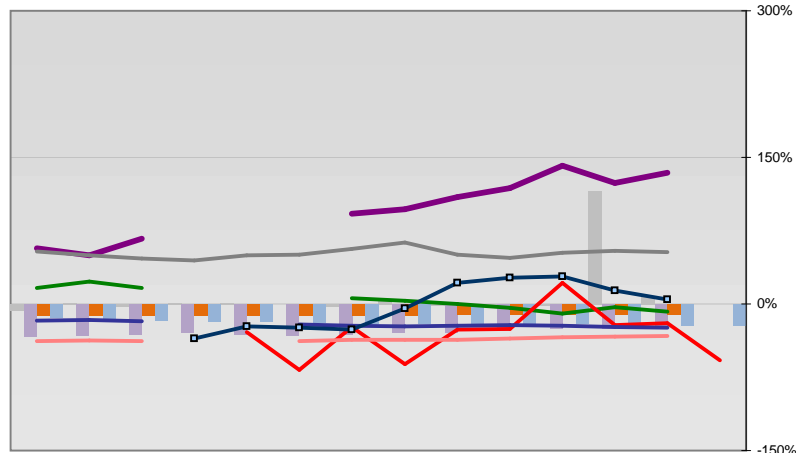


Entwicklungen

—■— Selbständige in %	8,2	8,5	8,4	8,4	8,4	8,3	8,6	8,8	8,9	9,4	9,1	8,8	8,9
—◆— Arbeitslosigkeit w in %			12,0	12,1	11,3	11,0	11,3	12,1	12,2	18,8	15,6	13,6	11,4
—◇— Arbeitslosigkeit m in %			16,8	16,9	15,8	15,5	16,1	17,6	18,2	21,2	17,8	15,5	14,7
—■— Geburten mit Alter [25-35]	8,2	8,1	8,0	7,7	8,0	7,8	7,3	7,8	7,6	7,9	7,7	7,9	7,8
—□— verf. Einkommen in T€ pro Einw.	13,7	13,8	14,1	14,4	14,6	15,0	15,1	15,3	15,3	15,6	16,7	16,9	17,4
—■— Teilzeitquote SoziVersBeschäftigte	15,9	16,3	16,7			18,5	18,8	19,0	19,7	20,3	20,6	21,4	22,1
—■— geringfügiger Nebenjob								3,8	5,3	5,4	5,7	5,8	6,2
—■— Sterblichkeit der Männer [65-75] in %	37,5	34,8	34,4	29,7	33,6	28,8	28,7	26,8	27,3	25,2	23,0	26,6	24,1
—■— BIP in T€ pro Einwohner	24,9	25,1	25,4	25,9	25,8	27,5	27,9	28,1	28,1	27,1	27,9	29,1	29,7
—■— nur geringfügig Beschäftigt					15,9	16,0	16,3	17,3	19,6	19,4	19,4	19,2	19,5
—■— Anteil SoziversBeschäftigte [20-30]	51,7	48,2	51,0	54,6	56,1	58,6	57,7	56,9	53,9	49,9	51,4	51,2	53,3

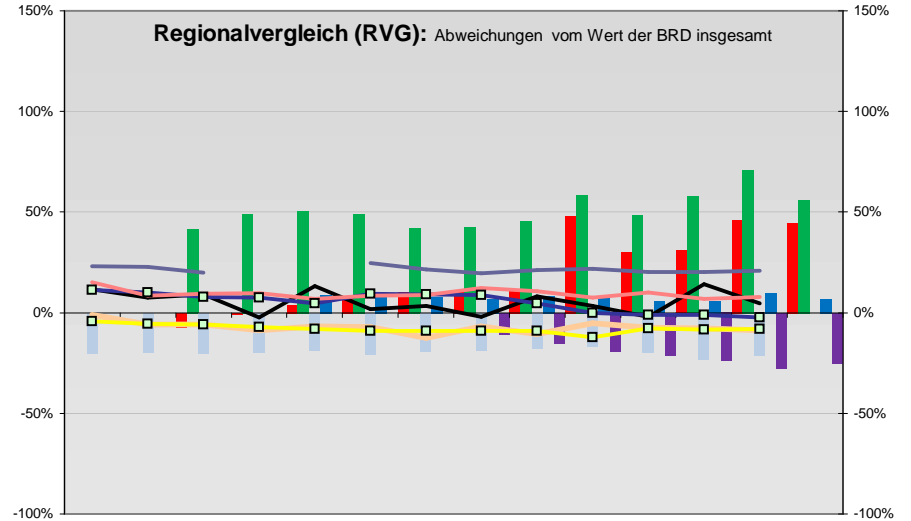
Regionalvergleich der Wirtschaftskraft

- Einnahmen/Ausgaben-Quote
- Übernachtungen pro Gästeankunft
- Wohngebäudeanteil mit 1-2 Wohnungen
- Kfz pro Einwohner
- ProKopf Steueraufkommen
- Schulden / netto Steueraufkommen
- Insolvenzforderungen in % des BIPs
- Gästeankünfte pro Einwohner
- höhere Bildungsabschlüsse (m)
- höhere Bildungsabschlüsse (w)
- Anteil Auslandsumsatz



BRD insgesamt

D	C	B	B+	A	A+	AA	AA+	AAA
angemessen		überdurchschnittlich			nachhaltig überdurchschnittlich			



- RVG: Sterblichkeitsdifferenz (m-w)-[65-75]
- RVG: rel. Arbeitslosigkeit des Alters [20-25]
- RVG: rel Anteil der Geburten ab Alter 35
- RVG: rel Anteil der Geburten bis Alter 25
- RVG: Anteil Gewerbeenergie aus Kohle, Öl, Gas
- RVG: Bevölkerungsdichte
- RVG: Wahlbeteiligung Bund & Europa
- RVG: Eheschließungen
- RVG: Bevölkerungsanteil ab 65 Jahre
- RVG: Anteil nicht ehelicher Geburten
- Wanderungssaldo in %0
- RVG: Ausländeranteil

Demographie-Regionalvergleich (RVG)

