



Ludwigsburg, Landkreis

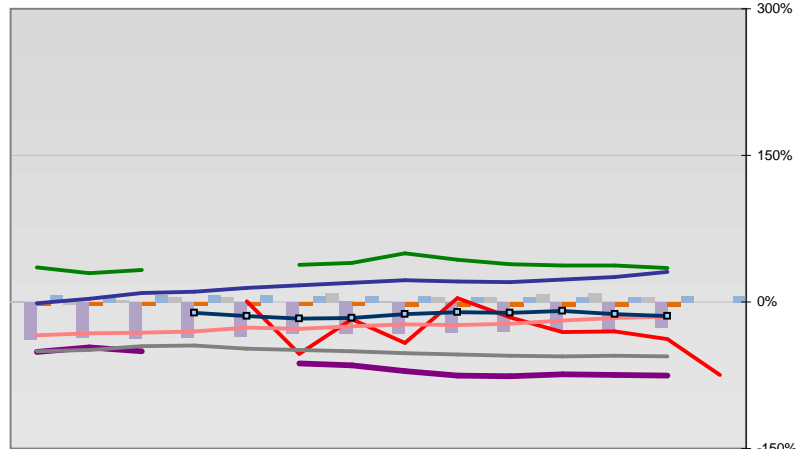


Entwicklungen

—■— Selbständige in %	10,7	7,4	10,7	10,6	10,5	10,8	10,7	10,9	10,6	10,8	10,8	10,8	10,4
—◆— Arbeitslosigkeit w in %			6,9	6,5	5,4	4,7	4,9	5,5	5,3	6,2	6,2	5,4	4,6
—◇— Arbeitslosigkeit m in %			6,2	5,6	4,5	4,0	4,7	5,5	6,0	5,4	4,1	3,6	4,8
—■— Geburten mit Alter [25-35]	9,9	9,8	9,4	9,5	9,7	9,5	9,0	9,7	9,4	9,2	9,2	9,5	9,6
—■— verf. Einkommen in T€ pro Einw.	16,4	17,0	17,7	18,2	18,7	19,5	19,5	20,4	20,4	21,0	21,3	21,7	22,3
—■— Teilzeitquote SoziVersBeschäftigte	13,8	14,1	13,9	13,6	14,1	14,4	15,1	15,4	15,7	15,9	16,2	16,5	17,0
—■— geringfügiger Nebenjob							6,4	8,9	9,5	10,2	10,8	11,3	11,4
—■— Sterblichkeit der Männer [65-75] in ‰	27,5	24,4	27,6	24,9	26,7	22,9	21,9	21,7	19,9	19,2	18,8	18,5	18,6
—■— BIP in T€ pro Einwohner	22,8	23,1	23,9	24,3	25,1	25,7	27,2	26,6	28,4	28,1	29,6	31,2	32,1
—■— nur geringfügig Beschäftigt					14,8	15,0	15,0	15,9	17,8	17,9	17,6	17,5	17,4
—■— Anteil SoziVersBeschäftigte [20-30]	43,0	43,2	45,5	46,6	49,5	50,7	51,2	49,9	49,2	47,6	47,4	48,4	49,9

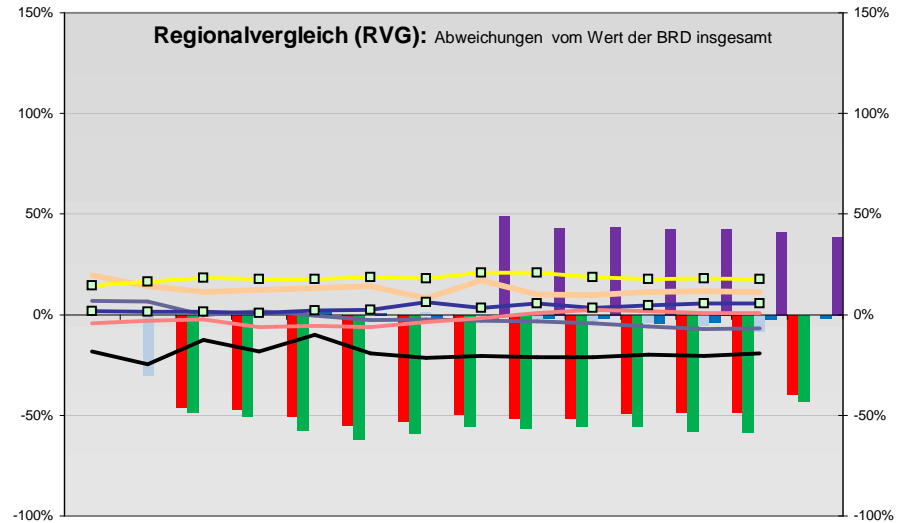
Regionalvergleich der Wirtschaftskraft

- Einnahmen/Ausgaben-Quote
- Übernachtungen pro Gästeankunft
- Wohngebäudeanteil mit 1-2 Wohnungen
- Kfz pro Einwohner
- ProKopf Steueraufkommen
- Schulden / netto Steueraufkommen
- Insolvenzforderungen in % des BIPs
- Gästeankünfte pro Einwohner
- höhere Bildungsabschlüsse (m)
- höhere Bildungsabschlüsse (w)
- Anteil Auslandsumsatz



BRD insgesamt

D	C	B	B+	A	A+	AA	AA+	AAA
angemessen		überdurchschnittlich			nachhaltig überdurchschnittlich			



- RVG: Sterblichkeitsdifferenz (m-w)-[65-75]
- RVG: rel. Arbeitslosigkeit des Alters [20-25]
- RVG: rel Anteil der Geburten ab Alter 35
- RVG: rel Anteil der Geburten bis Alter 25
- RVG: Anteil Gewerbeenergie aus Kohle, Öl, Gas
- RVG: Bevölkerungsdichte
- RVG: Wahlbeteiligung Bund & Europa
- RVG: Eheschließungen
- RVG: Bevölkerungsanteil ab 65 Jahre
- RVG: Anteil nicht ehelicher Geburten
- RVG: Wanderungssaldo in ‰
- RVG: Ausländeranteil

Demographie-Regionalvergleich (RVG)

