



Leipzig, Regierungsbezirk

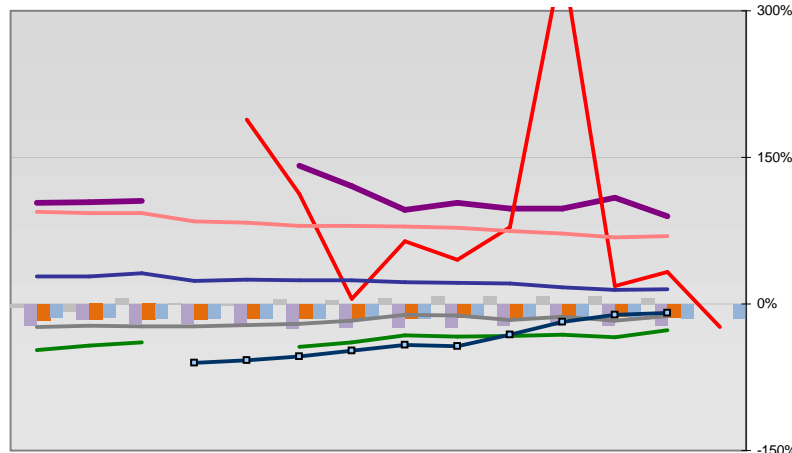


Entwicklungen

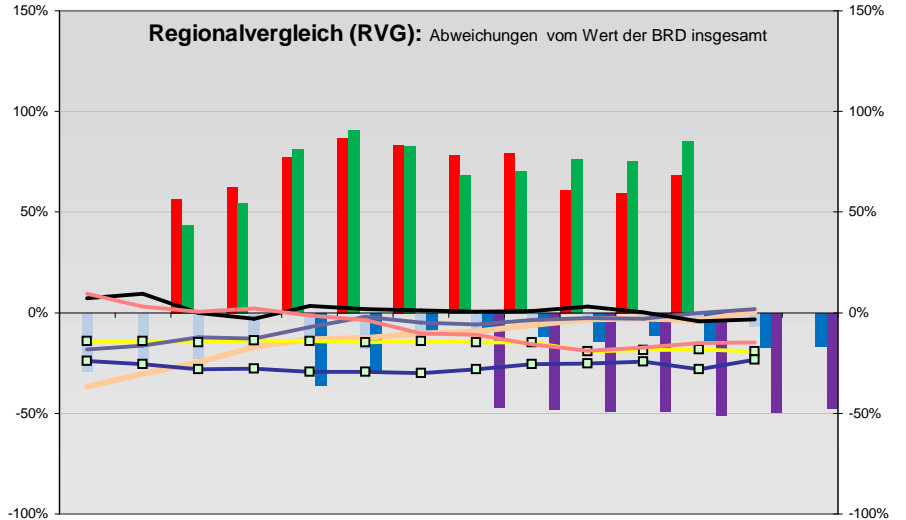
—■— Selbständige in %	7,3	7,6	8,2	8,5	8,8	8,6	8,9	9,4	10,1	10,9	11,0	10,8	10,6
—◆— Arbeitslosigkeit w in %			20,1	19,8	19,3	19,1	18,9	19,3	19,4	20,4	19,2	17,5	0
—◇— Arbeitslosigkeit m in %			17,0	17,4	19,1	19,9	20,7	20,8	21,2	23,6	21,0	18,2	0
—■— Geburten mit Alter [25-35]	5,2	6,0	6,4	7,0	7,4	7,3	7,5	7,6	8,0	8,1	8,0	8,2	8,6
—■— verf. Einkommen in T€ pro Einw.	12,3	12,5	12,8	13,3	13,6	14,0	14,2	14,4	14,4	14,3	14,7	15,0	15,4
—■— Teilzeitquote SoziVersBeschäftigte	10,6	11,1	12,2	11,6	13,1	14,5	14,7	15,0	15,7	16,2	16,7	17,8	18,5
—■— geringfügiger Nebenjob							2,3	3,3	3,4	3,7	3,7	4,0	4,4
—■— Sterblichkeit der Männer [65-75] in ‰	36,0	35,4	31,4	29,5	30,6	28,8	28,1	27,4	25,5	25,1	23,5	22,3	22,3
—■— BIP in T€ pro Einwohner	17,0	16,9	16,9	17,3	17,4	17,7	17,9	18,5	20,0	20,3	21,4	21,2	23,4
—■— nur geringfügig Beschäftigt				9,3	10,6	13,5	15,1	16,1	15,6	16,4	15,7	14,7	15,1
—■— Anteil SoziversBeschäftigte [20-30]	49,0	45,8	46,9	50,7	51,7	52,2	47,7	45,2	41,1	37,7	38,6	40,7	42,2

Regionalvergleich der Wirtschaftskraft

- Einnahmen/Ausgaben-Quote
- Übernachtungen pro Gästeankunft
- Wohngebäudeanteil mit 1-2 Wohnungen
- Kfz pro Einwohner
- ProKopf Steueraufkommen
- Schulden / netto Steueraufkommen
- Insolvenzforderungen in % des BIPs
- Gästeankünfte pro Einwohner
- höhere Bildungsabschlüsse (m)
- höhere Bildungsabschlüsse (w)
- Anteil Auslandsumsatz



	BRD insgesamt								
	D	C	B	B+	A	A+	AA	AA+	AAA
	angemessen		überdurchschnittlich			nachhaltig überdurchschnittlich			



- RVG: Sterblichkeitsdifferenz (m-w)-[65-75]
- RVG: rel. Arbeitslosigkeit des Alters [20-25]
- RVG: rel Anteil der Geburten ab Alter 35
- RVG: rel Anteil der Geburten bis Alter 25
- RVG: Anteil Gewerbeenergie aus Kohle, Öl, Gas
- RVG: Bevölkerungsdichte
- RVG: Wahlbeteiligung Bund & Europa
- RVG: Eheschließungen
- RVG: Bevölkerungsanteil ab 65 Jahre
- RVG: Anteil nicht ehelicher Geburten
- Wanderungssaldo in ‰
- RVG: Ausländeranteil

