

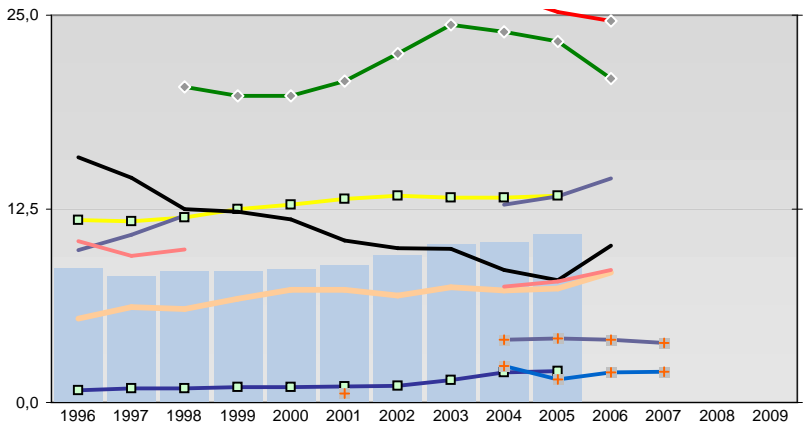


# Köthen, Kreis



## Entwicklungen

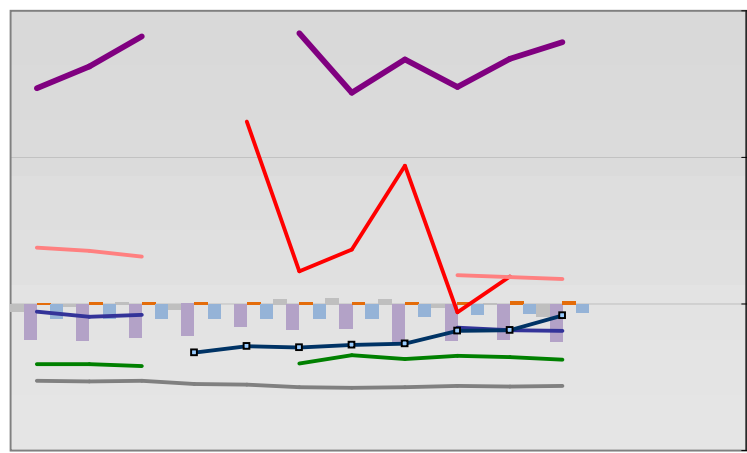
- Selbständige in %
- ◆ Arbeitslosigkeit w in %
- ◆ Arbeitslosigkeit m in %
- Geburten mit Alter [25-35]
- verf. Einkommen in T€ pro Einw.
- Teilzeitquote SoziVersBeschäftigte
- geringfügiger Nebenjob
- Sterblichkeit der Männer [65-75] in ‰
- BIP in T€ pro Einwohner
- nur geringfügig Beschäftigt
- Anteil SoziversBeschäftigte [20-30]



Jahr	1996	1997	1998	1999	2000	2001	2002	2003	2004	2005	2006	2007	2008	2009
Selbständige in %	8,7	8,2	8,5	8,5	8,6	8,8	9,5	10,2	10,4	10,8				
Arbeitslosigkeit w in %			26,9	28,6	28,3	28,2	26,5	27,0	26,4	25,2	24,6			
Arbeitslosigkeit m in %			20,4	19,8	19,8	20,8	22,5	24,4	23,9	23,3	20,9			
Geburten mit Alter [25-35]	5,4	6,2	6,0	6,7	7,3	7,3	6,9	7,4	7,3	7,4	8,4			
verf. Einkommen in T€ pro Einw.	11,8	11,7	11,9	12,5	12,8	13,1	13,4	13,2	13,2	13,3				
Teilzeitquote SoziVersBeschäftigte	9,8	10,8	12,1						12,7	13,3	14,5			
geringfügiger Nebenjob									4,1	4,1	4,0	3,9		
Sterblichkeit der Männer [65-75] in ‰	47,9	44,8	39,9	39,6	38,3	35,1	33,9	33,8	30,5	28,9	34,3			
BIP in T€ pro Einwohner	11,8	12,2	12,2	12,3	12,4	12,5	12,6	13,5	14,7	14,8				
nur geringfügig Beschäftigt						11,4			15,7	13,6	14,6	14,8		
Anteil SoziversBeschäftigte [20-30]	34,9	32,7	33,7						27,9	28,8	30,6			

## Regionalvergleich der Wirtschaftskraft

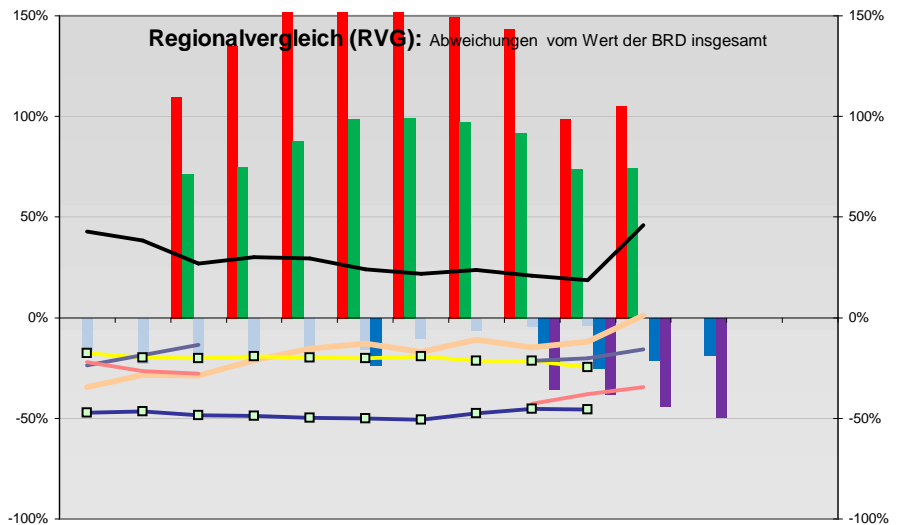
- Einnahmen/Ausgaben-Quote
- Übernachtungen pro Gästeankunft
- Wohngebäudeanteil mit 1-2 Wohnungen
- Kfz pro Einwohner
- ProKopf Steueraufkommen
- Schulden / netto Steueraufkommen
- Insolvenzforderungen in % des BIPs
- Gästeankünfte pro Einwohner
- höhere Bildungsabschlüsse (m)
- höhere Bildungsabschlüsse (w)
- Anteil Auslandsumsatz



BRD insgesamt

D C B B+ A A+ AA AA+ AAA

angemessen überdurchschnittlich nachhaltig überdurchschnittlich



- RVG: Sterblichkeitsdifferenz (m-w)-[65-75]
- RVG: rel. Arbeitslosigkeit des Alters [20-25]
- RVG: rel Anteil der Geburten ab Alter 35
- RVG: rel Anteil der Geburten bis Alter 25
- RVG: Anteil Gewerbeenergie aus Kohle, Öl, Gas
- RVG: Bevölkerungsdichte
- RVG: Wahlbeteiligung Bund & Europa
- RVG: Eheschließungen
- RVG: Bevölkerungsanteil ab 65 Jahre
- RVG: Anteil nicht ehelicher Geburten
- Wanderungssaldo in ‰
- RVG: Ausländeranteil

## Demographie-Regionalvergleich (RVG)

