



Karlsruhe, Landkreis

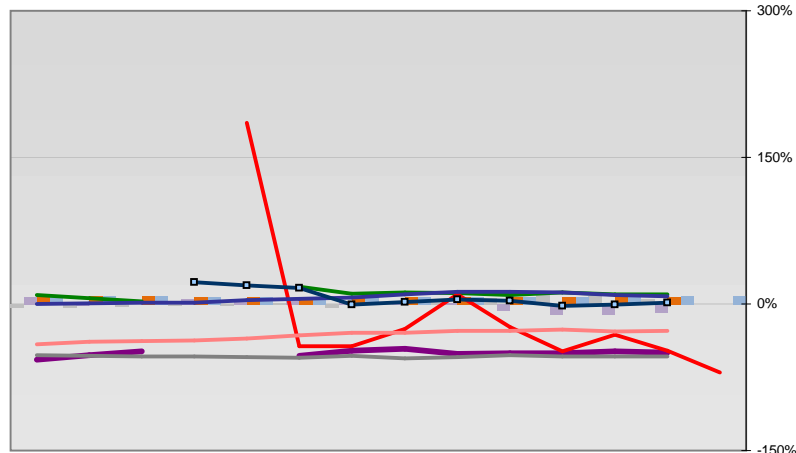


Entwicklungen

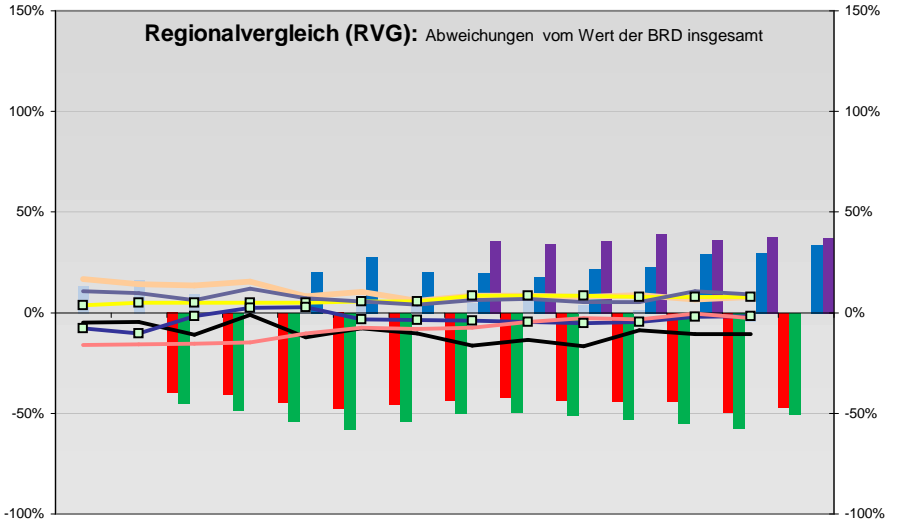
—■— Selbständige in %	11,6	12,2	11,5	11,0	10,8	11,0	11,3	11,4	11,5	11,7	11,4	11,2	10,9
—◆— Arbeitslosigkeit w in %			7,8	7,3	6,1	5,4	5,6	6,2	6,3	7,2	6,7	5,8	4,5
—◆— Arbeitslosigkeit m in %			6,5	5,9	4,9	4,4	5,3	6,2	6,3	6,6	5,7	4,4	3,7
—■— Geburten mit Alter [25-35]	9,6	9,8	9,6	9,8	9,3	9,2	8,8	9,1	9,2	9,0	9,0	9,1	9,3
—■— verf. Einkommen in T€ pro Einw.	14,9	15,3	15,7	16,2	16,7	17,4	17,5	18,2	18,2	19,2	19,5	19,9	20,4
—■— Teilzeitquote SoziVersBeschäftigte	14,2	14,6	14,8	15,0	15,1	15,7	16,0	16,9	17,3	17,5	18,1	19,7	19,9
—■— geringfügiger Nebenjob								5,8	8,4	9,0	10,0	10,3	11,0
—■— Sterblichkeit der Männer [65-75] in %	32,0	30,8	28,0	30,1	26,0	26,1	25,0	22,9	21,8	20,3	21,4	20,8	20,6
—■— BIP in T€ pro Einwohner	20,6	20,5	23,1	24,6	25,3	24,3	24,6	24,8	25,7	25,8	26,9	28,9	29,9
—■— nur geringfügig Beschäftigt					17,5	18,9	18,2	19,4	21,3	22,0	22,6	23,5	23,0
—■— Anteil SoziVersBeschäftigte [20-30]	37,7	37,5	39,5	42,4	47,0	50,1	48,7	47,0	46,6	45,2	45,0	47,8	48,2

Regionalvergleich der Wirtschaftskraft

- Einnahmen/Ausgaben-Quote
- Übernachtungen pro Gästeankunft
- Wohngebäudeanteil mit 1-2 Wohnungen
- Kfz pro Einwohner
- ProKopf Steueraufkommen
- Schulden / netto Steueraufkommen
- Insolvenzforderungen in % des BIPs
- Gästeankünfte pro Einwohner
- höhere Bildungsabschlüsse (m)
- höhere Bildungsabschlüsse (w)
- Anteil Auslandsumsatz



	BRD insgesamt								
	D	C	B	B+	A	A+	AA	AA+	AAA
	angemessen		überdurchschnittlich			nachhaltig überdurchschnittlich			



- RVG: Sterblichkeitsdifferenz (m-w)-[65-75]
- RVG: rel. Arbeitslosigkeit des Alters [20-25]
- RVG: rel Anteil der Geburten ab Alter 35
- RVG: rel Anteil der Geburten bis Alter 25
- RVG: Anteil Gewerbeenergie aus Kohle, Öl, Gas
- RVG: Bevölkerungsdichte
- RVG: Wahlbeteiligung Bund & Europa
- RVG: Eheschließungen
- RVG: Bevölkerungsanteil ab 65 Jahre
- RVG: Anteil nicht ehelicher Geburten
- RVG: Wanderungssaldo in %0
- RVG: Ausländeranteil

Demographie-Regionalvergleich (RVG)

