



Kamenz, Landkreis

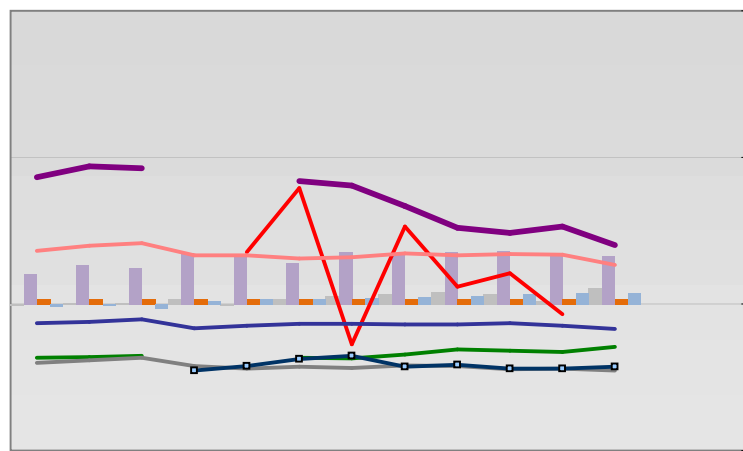


Entwicklungen

— Selbständige in %	8,9	9,3	9,5	9,4	9,9	10,2	10,0	11,1	11,5	12,5	12,3	
— Arbeitslosigkeit w in %			20,4	18,5	18,7	19,4	19,5	19,2	18,8	17,9	17,0	14,8
— Arbeitslosigkeit m in %			14,0	13,2	15,4	17,6	18,6	17,9	17,7	16,9	14,9	12,0
— Geburten mit Alter [25-35]	6,0	7,2	7,8	8,7	8,8	8,9	8,8	9,4	9,7	9,6	10,0	10,7
— verf. Einkommen in T€ pro Einw.	12,1	12,2	12,4	13,0	13,5	14,2	14,2	14,1	14,1	14,4	14,8	
— Teilzeitquote SoziVersBeschäftigte	13,6	10,0	11,1	10,4	11,1	11,8	12,2	12,4	13,2	13,8	14,0	15,6
— geringfügiger Nebenjob							2,7	3,8	4,1	4,1	4,1	4,3
— Sterblichkeit der Männer [65-75] in ‰	35,6	31,2	31,0	28,2	28,0	31,6	29,1	28,2	25,6	22,3	21,5	24,3
— BIP in T€ pro Einwohner	12,8	13,3	13,9	15,0	15,4	16,0	15,9	16,0	17,7	17,8	19,0	
— nur geringfügig Beschäftigt				8,1	9,5	10,1	11,0	12,3	11,7	12,1	11,6	11,2
— Anteil SoziversBeschäftigte [20-30]	49,2	44,5	45,4	50,9	48,6	47,6	42,3	40,1	39,0	36,2	37,4	38,3

Regionalvergleich der Wirtschaftskraft

- Einnahmen/Ausgaben-Quote
- Übernachtungen pro Gästeankunft
- Wohngebäudeanteil mit 1-2 Wohnungen
- Kfz pro Einwohner
- ProKopf Steueraufkommen
- Schulden / netto Steueraufkommen
- Insolvenzforderungen in % des BIPs
- Gästeankünfte pro Einwohner
- höhere Bildungsabschlüsse (m)
- höhere Bildungsabschlüsse (w)
- Anteil Auslandsumsatz

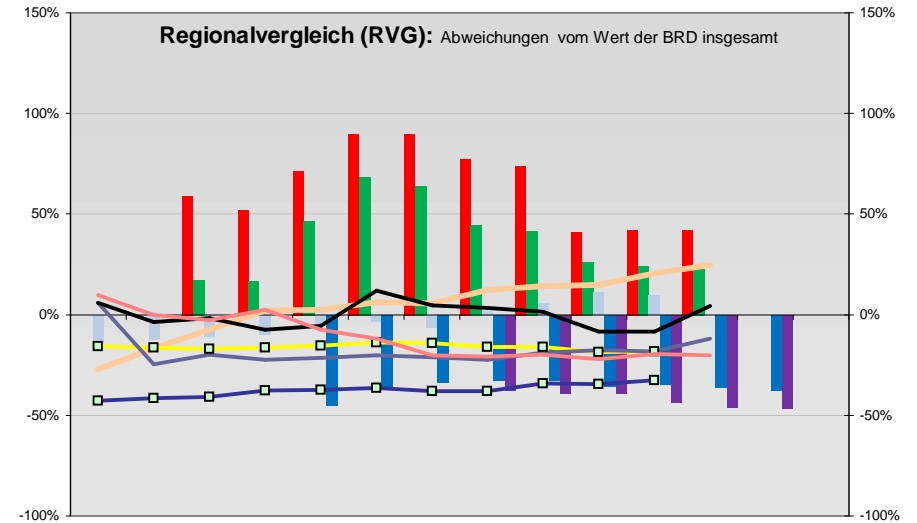


BRD insgesamt

D	C	B	B+	A	A+	AA	AA+	AAA
angemessen		überdurchschnittlich			nachhaltig überdurchschnittlich			



Regionalvergleich (RVG): Abweichungen vom Wert der BRD insgesamt



- RVG: Sterblichkeitsdifferenz (m-w)-[65-75]
- RVG: rel. Arbeitslosigkeit des Alters [20-25]
- RVG: rel Anteil der Geburten ab Alter 35
- RVG: rel Anteil der Geburten bis Alter 25
- RVG: Anteil Gewerbeenergie aus Kohle, Öl, Gas
- RVG: Bevölkerungsdichte
- RVG: Wahlbeteiligung Bund & Europa
- RVG: Eheschließungen
- RVG: Bevölkerungsanteil ab 65 Jahre
- RVG: Anteil nicht ehelicher Geburten
- Wanderungssaldo in ‰
- RVG: Ausländeranteil

Demographie-Regionalvergleich (RVG)

