



# Herne, Kreisfreie Stadt

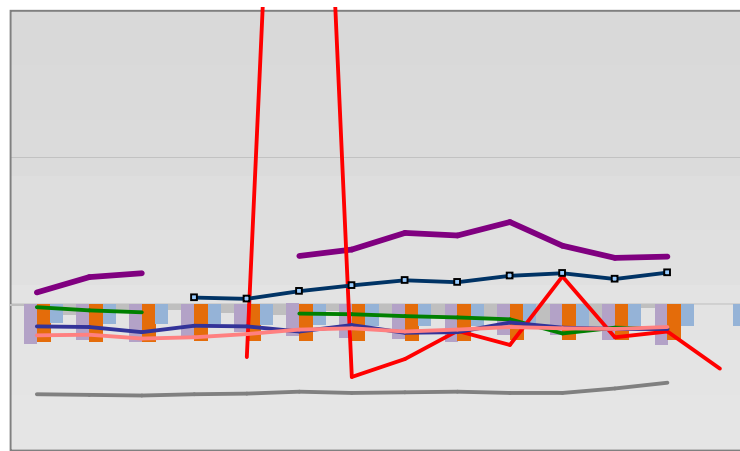


## Entwicklungen

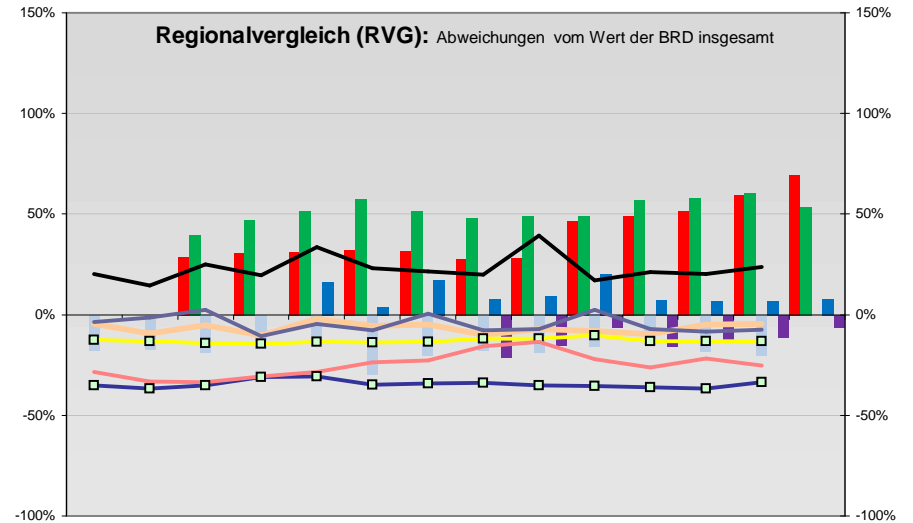
— Selbständige in %	8,5	8,7	8,6	8,6	9,0	7,4	8,4	9,0	8,9	9,5	9,6	9,3	9,1	
— Arbeitslosigkeit w in %			16,6	15,9	14,3	13,6	13,5	13,8	13,9	18,6	17,9	15,8	14,2	13,4
— Arbeitslosigkeit m in %			16,6	16,6	16,0	16,4	17,2	18,3	18,6	20,0	18,8	15,5	13,8	12,9
— Geburten mit Alter [25-35]	7,9	7,8	8,0	7,6	8,4	7,9	7,9	7,5	7,9	7,7	7,5	8,1	8,2	
— verf. Einkommen in T€ pro Einw.	12,5	12,6	12,9	13,2	13,7	14,2	14,3	14,8	14,8	15,9	15,7	16,0	16,5	
— Teilzeitquote SoziVersBeschäftigte	12,4	13,1	14,3	11,9	13,5	13,6	15,5	14,7	15,1	17,1	15,9	16,3	16,8	
— geringfügiger Nebenjob								3,4	5,3	6,3	6,1	6,6	7,1	7,7
— Sterblichkeit der Männer [65-75] in ‰	40,3	37,0	39,3	36,4	39,5	34,8	33,8	32,7	35,2	28,5	28,4	28,0	28,5	
— BIP in T€ pro Einwohner	14,5	14,4	15,2	16,6	17,1	16,4	16,9	17,1	17,4	17,6	18,0	18,6	20,2	
— nur geringfügig Beschäftigt					16,9	15,4	17,7	17,5	19,8	21,8	19,7	19,4	19,0	19,4
— Anteil SoziversBeschäftigte [20-30]	32,2	29,7	31,0	34,4	37,6	41,4	41,0	42,7	42,2	36,2	34,3	37,6	36,9	

## Regionalvergleich der Wirtschaftskraft

- Einnahmen/Ausgaben-Quote
- Übernachtungen pro Gästeankunft
- Wohngebäudeanteil mit 1-2 Wohnungen
- Kfz pro Einwohner
- ProKopf Steueraufkommen
- Schulden / netto Steueraufkommen
- Insolvenzforderungen in % des BIPs
- Gästeankünfte pro Einwohner
- höhere Bildungsabschlüsse (m)
- höhere Bildungsabschlüsse (w)
- Anteil Auslandsumsatz



	BRD insgesamt									
	D	C	B	B+	A	A+	AA	AA+	AAA	
	angemessen		überdurchschnittlich			nachhaltig überdurchschnittlich				



- RVG: Sterblichkeitsdifferenz (m-w)-[65-75]
- RVG: rel. Arbeitslosigkeit des Alters [20-25]
- RVG: rel Anteil der Geburten ab Alter 35
- RVG: rel Anteil der Geburten bis Alter 25
- RVG: Anteil Gewerbeenergie aus Kohle, Öl, Gas
- RVG: Bevölkerungsdichte
- RVG: Wahlbeteiligung Bund & Europa
- RVG: Eheschließungen
- RVG: Bevölkerungsanteil ab 65 Jahre
- RVG: Anteil nicht ehelicher Geburten
- Wanderungssaldo in ‰
- RVG: Ausländeranteil

