



# Goslar, Landkreis

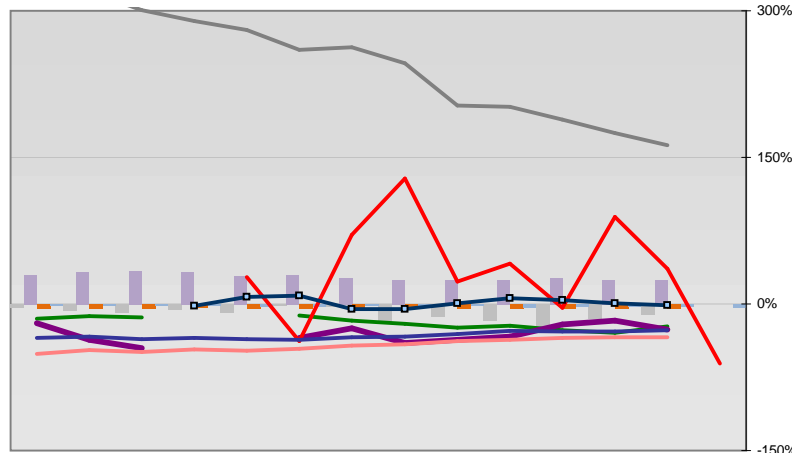


## Entwicklungen

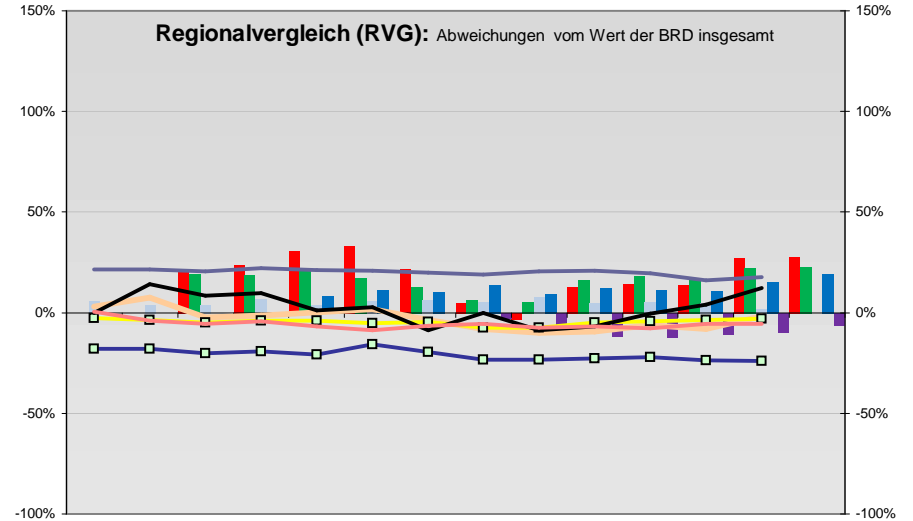
—■— Selbständige in %	10,9	10,9	11,0	11,0	10,7	11,1	11,2	11,5	11,7	11,8	11,9	11,5		
—◆— Arbeitslosigkeit w in %			15,4	15,1	14,2	13,7	12,5	11,3	10,5	14,3	13,7	11,9	10,1	
—◇— Arbeitslosigkeit m in %			14,1	13,4	12,7	12,2	12,8	13,2	13,1	15,6	14,1	11,5	10,3	
—■— Geburten mit Alter [25-35]	8,5	9,3	8,3	8,4	8,6	8,5	8,0	7,7	7,7	7,6	7,8	7,8	8,4	
—■— verf. Einkommen in T€ pro Einw.	13,9	14,1	14,2	14,9	15,3	15,6	15,8	15,6	16,9	17,4	17,8	18,4		
—■— Teilzeitquote SoziVersBeschäftigte	15,6	16,1	16,8	16,3	17,1	17,9	18,5	18,9	19,6	20,2	20,6	21,4		
—■— geringfügiger Nebenjob							4,2	5,9	5,9	6,3	6,8	7,2	7,8	
—■— Sterblichkeit der Männer [65-75] in ‰	33,5	37,0	34,2	33,4	29,9	29,1	25,4	27,3	23,0	22,7	23,3	24,2	25,8	
—■— BIP in T€ pro Einwohner	18,4	18,7	18,8	19,4	19,5	21,2	20,6	19,7	20,6	21,0	22,0	22,5	23,1	
—■— nur geringfügig Beschäftigt					15,8	16,5	16,7	18,5	19,7	20,4	20,5	20,1	20,5	21,4
—■— Anteil SoziversBeschäftigte [20-30]	45,1	42,8	44,1	47,5	48,8	49,3	49,6	47,8	45,1	43,0	45,3	46,7		

## Regionalvergleich der Wirtschaftskraft

- Einnahmen/Ausgaben-Quote
- Übernachtungen pro Gästeankunft
- Wohngebäudeanteil mit 1-2 Wohnungen
- Kfz pro Einwohner
- ProKopf Steueraufkommen
- Schulden / netto Steueraufkommen
- Insolvenzforderungen in % des BIPs
- Gästeankünfte pro Einwohner
- höhere Bildungsabschlüsse (m)
- höhere Bildungsabschlüsse (w)
- Anteil Auslandsumsatz



	BRD insgesamt								
	D	C	B	B+	A	A+	AA	AA+	AAA
	angemessen		überdurchschnittlich			nachhaltig überdurchschnittlich			



- RVG: Sterblichkeitsdifferenz (m-w)-[65-75]
- RVG: rel. Arbeitslosigkeit des Alters [20-25]
- RVG: rel Anteil der Geburten ab Alter 35
- RVG: rel Anteil der Geburten bis Alter 25
- RVG: Anteil Gewerbeenergie aus Kohle, Öl, Gas
- RVG: Bevölkerungsichte
- RVG: Wahlbeteiligung Bund & Europa
- RVG: Eheschließungen
- RVG: Bevölkerungsanteil ab 65 Jahre
- RVG: Anteil nicht ehelicher Geburten
- Wanderungssaldo in ‰
- RVG: Ausländeranteil

