



# Freising, Landkreis

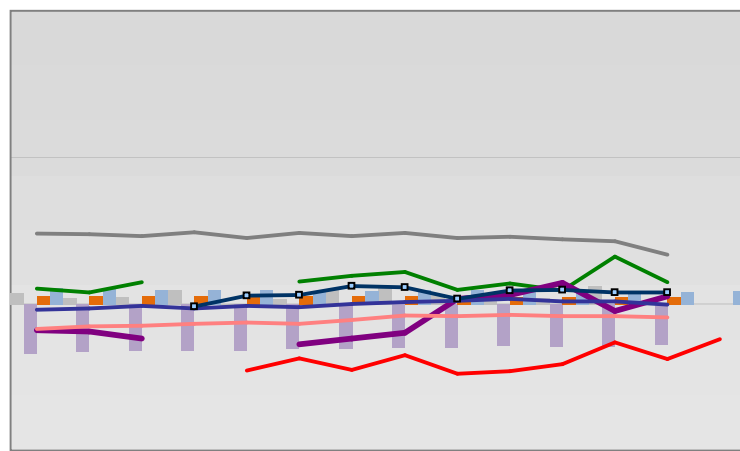


## Entwicklungen

— Selbständige in %	12,6	12,7	12,5	12,0	12,0	11,6	11,7	11,5	11,0	11,2	10,9	10,7	10,4	
— Arbeitslosigkeit w in %			4,7	3,8	2,9	2,9	3,6	4,6	4,3	4,6	4,4	3,9	2,9	3,2
— Arbeitslosigkeit m in %			5,0	4,1	3,2	3,1	4,3	5,3	5,4	5,2	4,2	3,4	2,7	3,3
— Geburten mit Alter [25-35]	9,6	10,0	10,0	9,4	9,5	9,2	9,0	9,0	9,4	8,4	8,9	9,3	8,9	
— verf. Einkommen in T€ pro Einw.	15,5	15,8	16,6	16,9	17,2	17,6	17,6	17,9	17,9	18,9	19,3	19,5	20,0	
— Teilzeitquote SoziVersBeschäftigte	15,3	15,1	16,0	15,5	16,3	16,0	15,8	16,5	17,1	17,8	18,1	18,6	18,7	
— geringfügiger Nebenjob							5,1	7,5	7,9	8,4	8,9	9,3	9,5	
— Sterblichkeit der Männer [65-75] in ‰	29,9	26,5	24,6	23,7	22,5	24,0	29,4	22,9	21,3	14,4	18,5	21,2	17,8	
— BIP in T€ pro Einwohner	32,2	33,6	35,1	35,7	36,1	37,1	39,0	41,2	41,6	44,0	42,9	43,7	46,8	
— nur geringfügig Beschäftigt					14,3	13,5	11,1	11,3	12,5	12,6	12,4	12,5	12,2	
— Anteil SoziversBeschäftigte [20-30]	45,4	46,8	48,5	54,9	59,4	67,9	66,2	60,5	57,2	55,3	55,4	57,5		

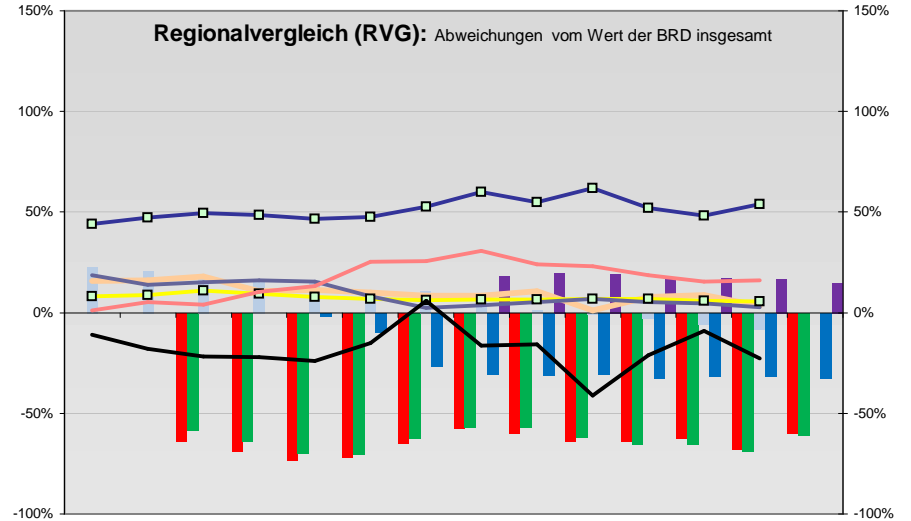
## Regionalvergleich der Wirtschaftskraft

- Einnahmen/Ausgaben-Quote
- Übernachtungen pro Gästeankunft
- Wohngebäudeanteil mit 1-2 Wohnungen
- Kfz pro Einwohner
- ProKopf Steueraufkommen
- Schulden / netto Steueraufkommen
- Insolvenzforderungen in % des BIPs
- Gästeankünfte pro Einwohner
- höhere Bildungsabschlüsse (m)
- höhere Bildungsabschlüsse (w)
- Anteil Auslandsumsatz



BRD insgesamt

D	C	B	B+	A	A+	AA	AA+	AAA
angemessen		überdurchschnittlich			nachhaltig überdurchschnittlich			



- RVG: Sterblichkeitsdifferenz (m-w)-[65-75]
- RVG: rel. Arbeitslosigkeit des Alters [20-25]
- RVG: rel Anteil der Geburten ab Alter 35
- RVG: rel Anteil der Geburten bis Alter 25
- RVG: Anteil Gewerbeenergie aus Kohle, Öl, Gas
- RVG: Bevölkerungsdichte
- RVG: Wahlbeteiligung Bund & Europa
- RVG: Eheschließungen
- RVG: Bevölkerungsanteil ab 65 Jahre
- RVG: Anteil nicht ehelicher Geburten
- RVG: Wanderungssaldo in ‰
- RVG: Ausländeranteil

