



Freiburg, Regierungsbezirk

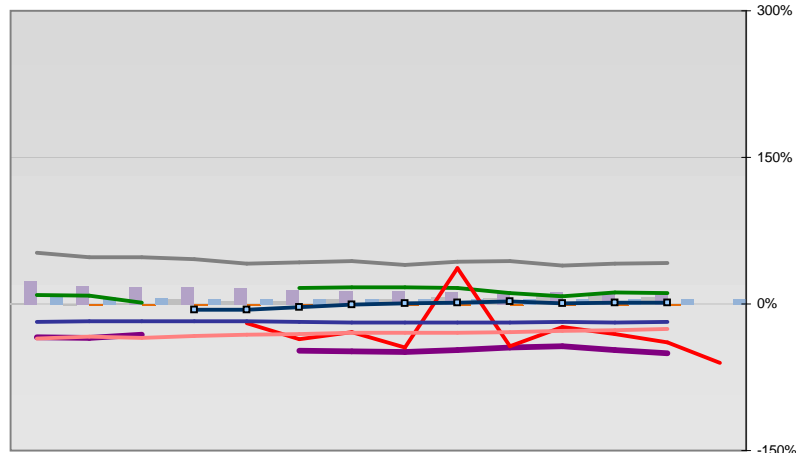


Entwicklungen

—■— Selbständige in %	12,8	13,3	12,9	12,4	12,3	12,4	12,3	12,4	12,3	12,5	12,5	12,5	12,2
—◆— Arbeitslosigkeit w in %			8,6	8,0	6,5	5,8	6,0	6,4	6,4	7,6	7,1	5,9	0
—◇— Arbeitslosigkeit m in %			7,8	7,1	5,9	5,4	6,3	7,2	7,2	7,5	6,6	5,2	0
—■— Geburten mit Alter [25-35]	9,2	9,4	9,2	9,0	9,1	8,6	8,6	8,6	8,8	8,7	8,5	8,9	8,9
—■— verf. Einkommen in T€ pro Einw.	14,5	14,9	15,4	15,9	16,3	17,0	17,0	17,7	17,7	18,4	19,3	19,7	20,2
—■— Teilzeitquote SoziVersBeschäftigte	13,6	13,9	14,1	13,5	14,2	14,8	15,5	16,1	16,3	16,5	17,0	17,5	17,9
—■— geringfügiger Nebenjob							6,3	8,8	9,4	10,1	10,7	11,2	11,3
—■— Sterblichkeit der Männer [65-75] in ‰	29,2	28,7	27,5	27,3	25,2	24,7	23,8	23,8	21,2	21,4	20,2	19,6	20,0
—■— BIP in T€ pro Einwohner	21,9	22,2	23,0	23,5	24,3	24,8	25,2	25,1	26,5	26,6	27,8	29,0	30,0
—■— nur geringfügig Beschäftigt					18,4	18,4	19,1	20,9	21,0	21,1	20,7	20,2	20,4
—■— Anteil SoziversBeschäftigte [20-30]	45,7	45,6	47,8	50,0	53,2	55,2	55,2	53,6	52,6	51,2	51,6	52,9	54,0

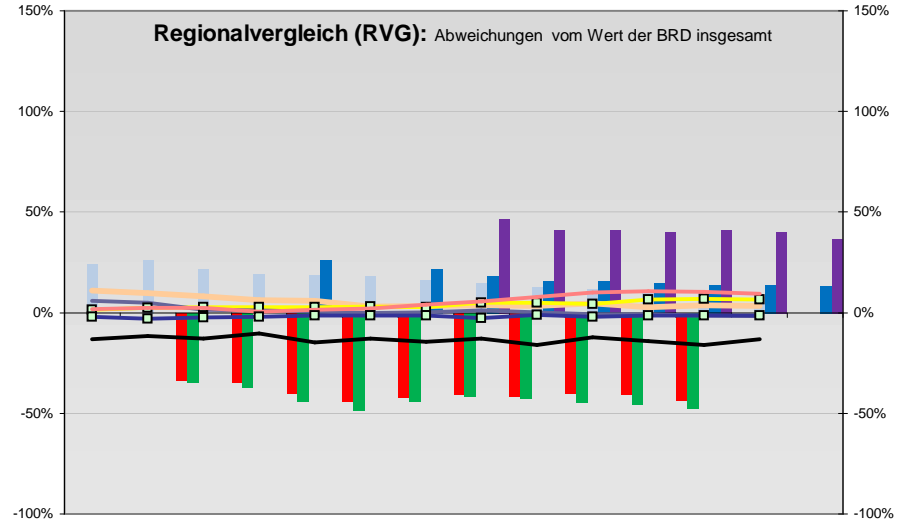
Regionalvergleich der Wirtschaftskraft

- Einnahmen/Ausgaben-Quote
- Übernachtungen pro Gästeankunft
- Wohngebäudeanteil mit 1-2 Wohnungen
- Kfz pro Einwohner
- ProKopf Steueraufkommen
- Schulden / netto Steueraufkommen
- Insolvenzforderungen in % des BIPs
- Gästeankünfte pro Einwohner
- höhere Bildungsabschlüsse (m)
- höhere Bildungsabschlüsse (w)
- Anteil Auslandsumsatz



BRD insgesamt

D	C	B	B+	A	A+	AA	AA+	AAA
angemessen		überdurchschnittlich			nachhaltig überdurchschnittlich			



- RVG: Sterblichkeitsdifferenz (m-w)-[65-75]
- RVG: rel. Arbeitslosigkeit des Alters [20-25]
- RVG: rel Anteil der Geburten ab Alter 35
- RVG: rel Anteil der Geburten bis Alter 25
- RVG: Anteil Gewerbeenergie aus Kohle, Öl, Gas
- RVG: Bevölkerungsdichte
- RVG: Wahlbeteiligung Bund & Europa
- RVG: Eheschließungen
- RVG: Bevölkerungsanteil ab 65 Jahre
- RVG: Anteil nicht ehelicher Geburten
- RVG: Wanderungssaldo in ‰
- RVG: Ausländeranteil

Demographie-Regionalvergleich (RVG)

