



# Freiberg, Landkreis

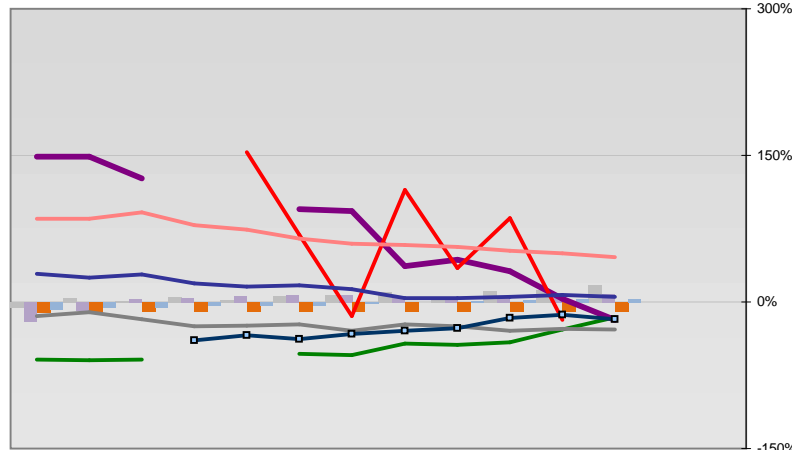


## Entwicklungen

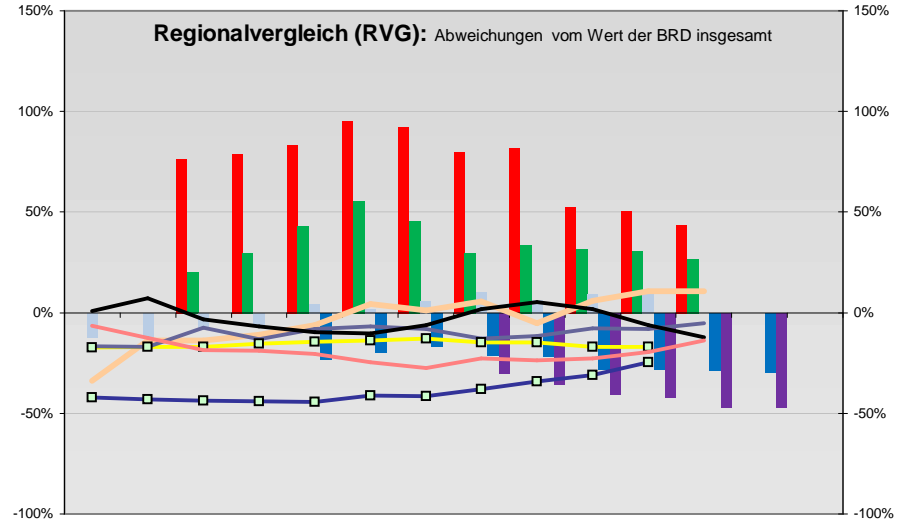
— Selbständige in %	9,1	9,2	9,8	9,8	10,8	10,7	11,2	12,0	11,5	12,3	12,4		
— Arbeitslosigkeit w in %			22,6	21,8	20,0	20,0	19,8	19,5	19,7	19,4	18,1	15,0	
— Arbeitslosigkeit m in %			14,3	14,7	15,0	16,2	16,4	16,0	16,7	17,6	15,7	12,4	
— Geburten mit Alter [25-35]	5,5	7,4	7,3	7,6	8,0	8,7	8,4	8,8	8,1	8,8	9,2	9,5	
— verf. Einkommen in T€ pro Einw.	11,8	12,1	12,4	13,1	13,6	14,2	14,4	14,4	14,4	14,7	15,0		
— Teilzeitquote SoziVersBeschäftigte	10,8	11,0	12,9	11,6	13,0	13,8	14,2	13,8	14,4	15,4	15,8	16,8	
— geringfügiger Nebenjob							3,0	4,1	4,0	4,2	4,0	4,3	
— Sterblichkeit der Männer [65-75] in ‰	33,8	34,7	30,5	28,4	26,7	25,4	26,1	27,8	26,6	24,8	22,0	20,4	
— BIP in T€ pro Einwohner	13,0	13,0	13,2	13,4	13,7	14,8	14,9	16,0	17,7	18,7	21,2		
— nur geringfügig Beschäftigt					11,2	12,0	12,6	12,9	14,2	13,0	13,3	13,0	12,5
— Anteil SoziVersBeschäftigte [20-30]	42,0	39,0	37,9	40,4	41,7	40,7	38,5	39,2	37,2	35,9	37,5	41,4	

## Regionalvergleich der Wirtschaftskraft

- Einnahmen/Ausgaben-Quote
- Übernachtungen pro Gästeankunft
- Wohngebäudeanteil mit 1-2 Wohnungen
- Kfz pro Einwohner
- ProKopf Steueraufkommen
- Schulden / netto Steueraufkommen
- Insolvenzforderungen in % des BIPs
- Gästeankünfte pro Einwohner
- höhere Bildungsabschlüsse (m)
- höhere Bildungsabschlüsse (w)
- Anteil Auslandsumsatz



		BRD insgesamt						
D	C	B	B+	A	A+	AA	AA+	AAA
angemessen		überdurchschnittlich			nachhaltig überdurchschnittlich			



- RVG: Sterblichkeitsdifferenz (m-w)-[65-75]
- RVG: rel. Arbeitslosigkeit des Alters [20-25]
- RVG: rel Anteil der Geburten ab Alter 35
- RVG: rel Anteil der Geburten bis Alter 25
- RVG: Anteil Gewerbeenergie aus Kohle, Öl, Gas
- RVG: Bevölkerungsdichte
- RVG: Wahlbeteiligung Bund & Europa
- RVG: Eheschließungen
- RVG: Bevölkerungsanteil ab 65 Jahre
- RVG: Anteil nicht ehelicher Geburten
- Wanderungssaldo in ‰
- RVG: Ausländeranteil

