

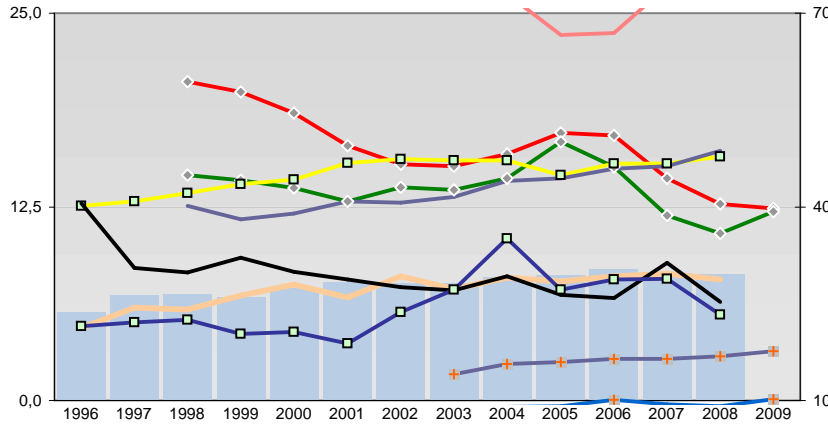


# Eisenach, Kreisfreie Stadt



## Entwicklungen

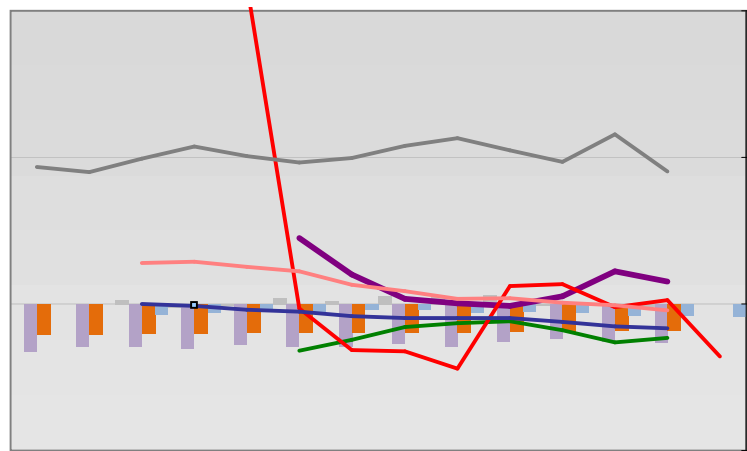
- Selbständige in %
- ◆ Arbeitslosigkeit w in %
- ◆ Arbeitslosigkeit m in %
- Geburten mit Alter [25-35]
- verf. Einkommen in T€ pro Einw.
- Teilzeitquote SoziVersBeschäftigte
- + geringfügiger Nebenjob
- Sterblichkeit der Männer [65-75] in %
- BIP in T€ pro Einwohner
- nur geringfügig Beschäftigt
- Anteil SoziVersBeschäftigte [20-30]



1996	1997	1998	1999	2000	2001	2002	2003	2004	2005	2006	2007	2008	2009
5,7	6,8	6,8	6,7	7,2	7,7	7,6	7,6	8,0	8,1	8,5	8,2	8,2	
		20,6	19,9	18,6	16,4	15,3	15,1	15,9	17,3	17,1	14,3	12,7	12,4
		14,6	14,2	13,7	12,8	13,8	13,6	14,3	16,7	15,1	11,9	10,8	12,2
4,7	6,0	5,9	6,8	7,5	6,7	8,0	7,2	7,9	7,7	8,0	8,2	7,8	
12,6	12,8	13,4	14,0	14,2	15,3	15,6	15,5	15,5	14,5	15,3	15,3	15,7	
		12,5	11,7	12,0	12,8	12,8	13,1	14,2	14,3	15,0	15,1	16,1	
							1,7	2,4	2,5	2,7	2,7	2,8	3,2
40,5	30,5	29,8	32,1	29,9	28,7	27,6	27,1	29,2	26,4	25,8	31,4	25,3	
21,5	22,1	22,5	20,3	20,6	18,8	23,7	27,2	35,1	27,1	28,8	28,9	23,3	
			7,2	6,7	7,7	8,1	9,1	9,1	10,1	9,4	9,1	10,2	
		73,4	75,5	76,3	76,0	76,2	77,2	73,0	66,6	66,9	74,2	77,4	

## Regionalvergleich der Wirtschaftskraft

- Einnahmen/Ausgaben-Quote
- Übernachtungen pro Gästeankunft
- Wohngebäudeanteil mit 1-2 Wohnungen
- Kfz pro Einwohner
- ProKopf Steueraufkommen
- Schulden / netto Steueraufkommen
- Insolvenzforderungen in % des BIPs
- Gästeankünfte pro Einwohner
- höhere Bildungsabschlüsse (m)
- höhere Bildungsabschlüsse (w)
- Anteil Auslandsumsatz

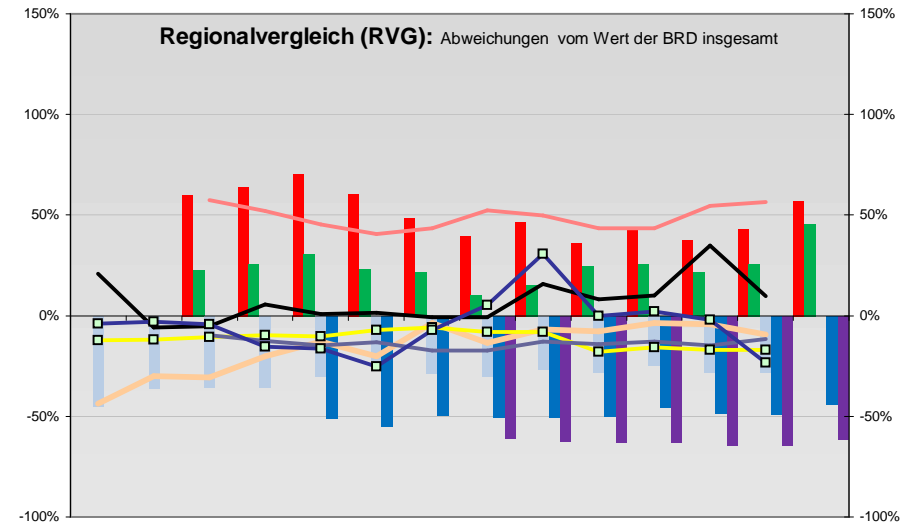


BRD insgesamt

D	C	B	B+	A	A+	AA	AA+	AAA
angemessen		überdurchschnittlich			nachhaltig überdurchschnittlich			



## Regionalvergleich (RVG): Abweichungen vom Wert der BRD insgesamt



- RVG: Sterblichkeitsdifferenz (m-w)-[65-75]
- RVG: rel. Arbeitslosigkeit des Alters [20-25]
- RVG: rel Anteil der Geburten ab Alter 35
- RVG: rel Anteil der Geburten bis Alter 25
- RVG: Anteil Gewerbeenergie aus Kohle, Öl, Gas
- RVG: Bevölkerungsdichte
- RVG: Wahlbeteiligung Bund & Europa
- RVG: Eheschließungen
- RVG: Bevölkerungsanteil ab 65 Jahre
- RVG: Anteil nicht ehelicher Geburten
- Wanderungssaldo in %0
- RVG: Ausländeranteil

## Demographie-Regionalvergleich (RVG)

