



# Ebersberg, Landkreis

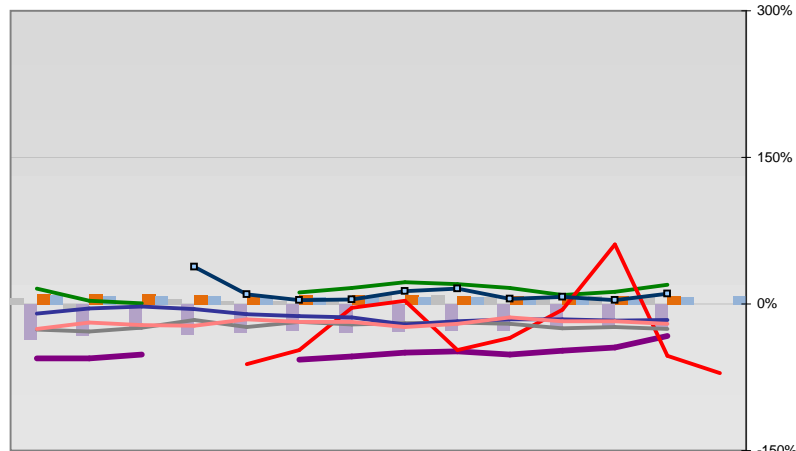


## Entwicklungen

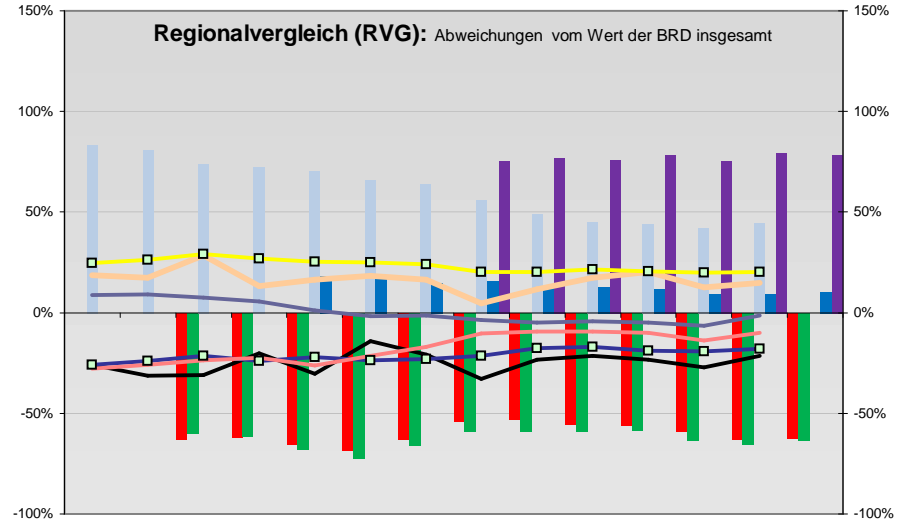
—■— Selbständige in %	18,9	19,0	18,4	17,9	17,6	17,4	17,3	17,0	16,2	16,3	16,2	16,2	16,4
—◆— Arbeitslosigkeit w in %			4,8	4,7	3,8	3,3	3,9	5,0	5,1	5,7	5,3	4,3	3,3
—◇— Arbeitslosigkeit m in %			4,8	4,4	3,4	2,9	3,9	5,1	5,2	5,5	5,0	3,6	3,0
—■— Geburten mit Alter [25-35]	9,8	10,1	10,9	9,6	10,0	9,9	9,7	8,7	9,5	9,8	10,0	9,6	9,9
—■— verf. Einkommen in T€ pro Einw.	17,8	18,4	19,3	19,6	19,9	20,6	20,5	20,3	20,3	21,5	21,8	22,1	22,8
—■— Teilzeitquote SoziVersBeschäftigte	14,0	14,5	14,9	14,1	14,2	14,5	15,2	15,3	15,5	15,9	16,4	16,6	18,0
—■— geringfügiger Nebenjob							7,5	11,1	11,7	12,8	13,3	14,3	14,7
—■— Sterblichkeit der Männer [65-75] in ‰	24,9	22,2	21,8	24,3	20,7	24,3	22,0	18,3	19,3	19,1	18,0	16,9	18,1
—■— BIP in T€ pro Einwohner	16,5	17,3	18,5	18,3	19,2	19,2	19,7	20,3	22,1	22,6	22,9	23,8	25,0
—■— nur geringfügig Beschäftigt				17,3	17,3	17,4	18,8	20,4	20,5	20,6	19,8	19,5	19,8
—■— Anteil SoziVersBeschäftigte [20-30]	32,3	32,9	35,6	38,5	38,8	42,5	44,1	45,5	44,1	42,0	42,0	41,3	44,4

## Regionalvergleich der Wirtschaftskraft

- Einnahmen/Ausgaben-Quote
- Übernachtungen pro Gästeankunft
- Wohngebäudeanteil mit 1-2 Wohnungen
- Kfz pro Einwohner
- ProKopf Steueraufkommen
- Schulden / netto Steueraufkommen
- Insolvenzforderungen in % des BIPs
- Gästeankünfte pro Einwohner
- höhere Bildungsabschlüsse (m)
- höhere Bildungsabschlüsse (w)
- Anteil Auslandsumsatz



		BRD insgesamt						
D	C	B	B+	A	A+	AA	AA+	AAA
angemessen		überdurchschnittlich			nachhaltig überdurchschnittlich			



- RVG: Sterblichkeitsdifferenz (m-w)-[65-75]
- RVG: rel. Arbeitslosigkeit des Alters [20-25]
- RVG: rel Anteil der Geburten ab Alter 35
- RVG: rel Anteil der Geburten bis Alter 25
- RVG: Anteil Gewerbeenergie aus Kohle, Öl, Gas
- RVG: Bevölkerungsdichte
- RVG: Wahlbeteiligung Bund & Europa
- RVG: Eheschließungen
- RVG: Bevölkerungsanteil ab 65 Jahre
- RVG: Anteil nicht ehelicher Geburten
- RVG: Wanderungssaldo in ‰
- RVG: Ausländeranteil

