



# Borken, Kreis

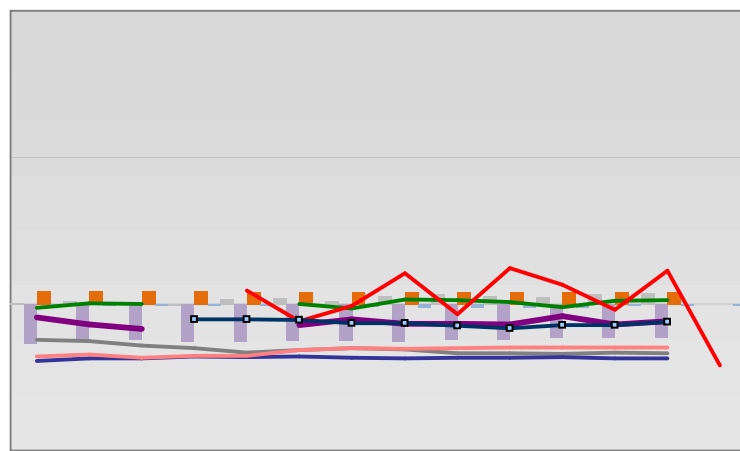


## Entwicklungen

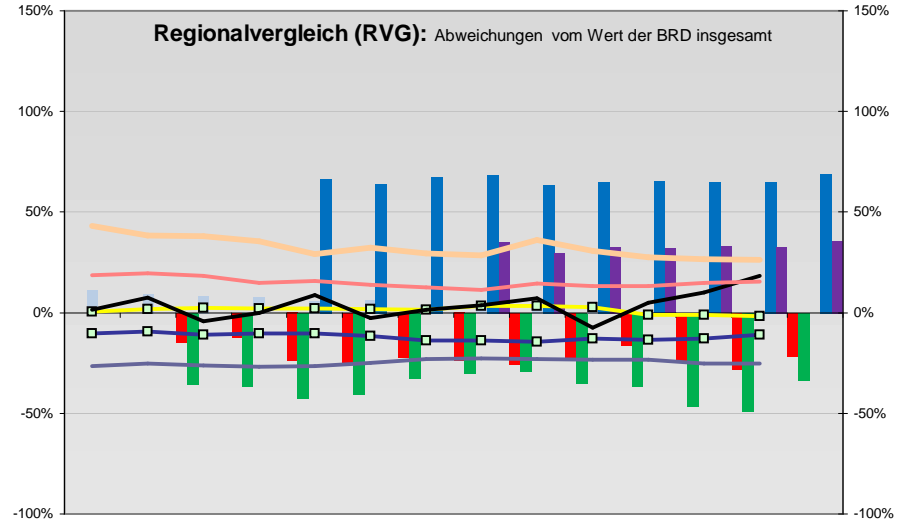
—■— Selbständige in %	11,4	11,5	11,5	11,2	11,0	11,1	11,0	11,4	11,2	11,8	11,3	11,2	11,1
—◆— Arbeitslosigkeit w in %			11,0	10,7	8,3	7,7	8,0	8,2	8,1	9,8	10,1	7,9	6,4
—◇— Arbeitslosigkeit m in %			7,7	7,2	6,1	6,3	7,6	8,7	8,8	8,7	7,6	5,3	4,4
—■— Geburten mit Alter [25-35]	11,8	11,9	11,7	11,5	11,1	11,0	10,8	10,7	11,6	10,9	10,6	10,8	10,8
—■— verf. Einkommen in T€ pro Einw.	14,4	14,8	15,3	15,8	16,2	16,7	16,8	17,4	17,4	18,2	17,9	18,2	18,7
—■— Teilzeitquote SoziVersBeschäftigte	9,5	9,9	10,3	9,8	10,4	11,1	11,9	12,3	12,5	12,8	13,2	13,3	13,6
—■— geringfügiger Nebenjob								5,8	8,1	8,8	9,5	10,1	10,6
—■— Sterblichkeit der Männer [65-75] in %	34,1	34,8	30,2	30,4	32,2	27,5	28,2	28,3	27,1	22,5	24,6	25,6	27,2
—■— BIP in T€ pro Einwohner	20,1	20,7	20,9	21,5	22,1	22,2	22,0	22,2	22,9	23,7	24,4	25,7	27,1
—■— nur geringfügig Beschäftigt				24,2	24,4	25,3	27,4	29,6	29,9	30,5	29,9	29,3	30,4
—■— Anteil SoziversBeschäftigte [20-30]	53,3	53,2	55,2	57,1	60,7	61,6	59,7	56,5	55,7	52,6	52,7	55,1	57,2

## Regionalvergleich der Wirtschaftskraft

- Einnahmen/Ausgaben-Quote
- Übernachtungen pro Gästeankunft
- Wohngebäudeanteil mit 1-2 Wohnungen
- Kfz pro Einwohner
- ProKopf Steueraufkommen
- Schulden / netto Steueraufkommen
- Insolvenzforderungen in % des BIPs
- Gästeankünfte pro Einwohner
- höhere Bildungsabschlüsse (m)
- höhere Bildungsabschlüsse (w)
- Anteil Auslandsumsatz



	BRD insgesamt								
	D	C	B	B+	A	A+	AA	AA+	AAA
	angemessen		überdurchschnittlich			nachhaltig überdurchschnittlich			



- RVG: Sterblichkeitsdifferenz (m-w)-[65-75]
- RVG: rel. Arbeitslosigkeit des Alters [20-25]
- RVG: rel Anteil der Geburten ab Alter 35
- RVG: rel Anteil der Geburten bis Alter 25
- RVG: Anteil Gewerbeenergie aus Kohle, Öl, Gas
- RVG: Bevölkerungsdichte
- RVG: Wahlbeteiligung Bund & Europa
- RVG: Eheschließungen
- RVG: Bevölkerungsanteil ab 65 Jahre
- RVG: Anteil nicht ehelicher Geburten
- RVG: Wanderungssaldo in %0
- RVG: Ausländeranteil

