



Bonn, Kreisfreie Stadt

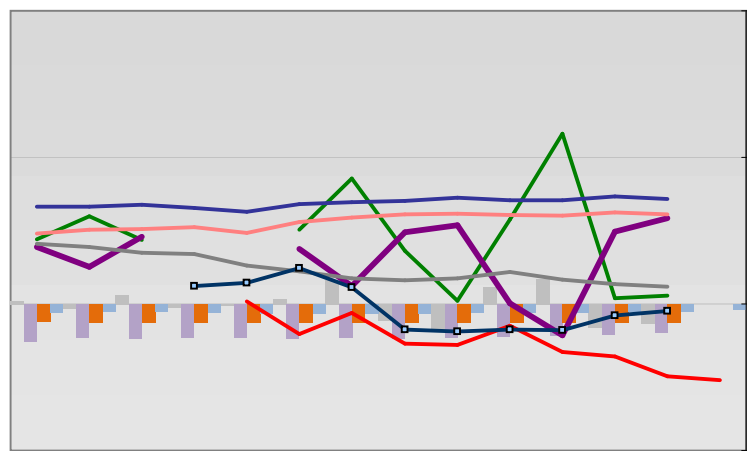


Entwicklungen

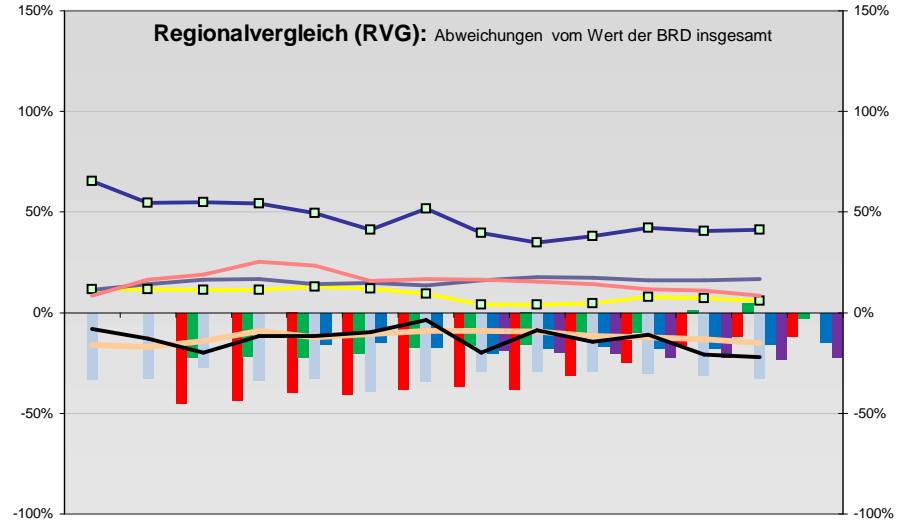
—■— Selbständige in %	6,9	7,1	7,7	6,9	7,0	6,4	7,0	7,7	7,7	8,0	7,9	7,9	7,7	
—◆— Arbeitslosigkeit w in %			7,1	7,0	6,6	6,1	6,4	6,9	6,7	8,8	9,1	8,7	7,9	7
—◇— Arbeitslosigkeit m in %			9,3	8,9	8,2	8,4	9,4	10,4	10,5	11,6	10,9	10,0	9,0	8,2
—■— Geburten mit Alter [25-35]	6,9	7,2	7,3	7,7	7,5	7,4	7,6	7,6	7,7	7,4	7,3	7,4	7,3	
—□— verf. Einkommen in T€ pro Einw.	16,0	16,3	16,7	17,2	18,0	18,4	18,1	17,5	17,5	18,5	19,5	19,7	20,1	
—■— Teilzeitquote SoziVersBeschäftigte	14,3	15,2	16,2	15,6	16,1	17,0	17,5	18,5	19,1	19,6	20,0	20,6	21,3	
—■— geringfügiger Nebenjob								3,5	5,1	5,3	5,6	5,9	6,2	6,4
—■— Sterblichkeit der Männer [65-75] in ‰	30,9	28,2	25,3	26,9	26,2	25,6	26,8	21,9	23,0	20,8	20,9	18,5	18,0	
—■— BIP in T€ pro Einwohner	37,0	35,2	36,4	37,1	36,8	35,5	38,8	36,0	36,2	37,5	40,1	41,4	43,0	
—■— nur geringfügig Beschäftigt					12,3	12,7	12,6	13,0	15,0	15,1	15,2	15,0	15,0	15,4
—■— Anteil SoziversBeschäftigte [20-30]	48,7	51,8	55,5	62,3	64,7	62,6	61,9	59,0	56,2	53,0	52,0	53,3	53,6	

Regionalvergleich der Wirtschaftskraft

- Einnahmen/Ausgaben-Quote
- Übernachtungen pro Gästeankunft
- Wohngebäudeanteil mit 1-2 Wohnungen
- Kfz pro Einwohner
- ProKopf Steueraufkommen
- Schulden / netto Steueraufkommen
- Insolvenzforderungen in % des BIPs
- Gästeankünfte pro Einwohner
- höhere Bildungsabschlüsse (m)
- höhere Bildungsabschlüsse (w)
- Anteil Auslandsumsatz



	BRD insgesamt								
	D	C	B	B+	A	A+	AA	AA+	AAA
	angemessen		überdurchschnittlich			nachhaltig überdurchschnittlich			



- RVG: Sterblichkeitsdifferenz (m-w)-[65-75]
- RVG: rel. Arbeitslosigkeit des Alters [20-25]
- RVG: rel Anteil der Geburten ab Alter 35
- RVG: rel Anteil der Geburten bis Alter 25
- RVG: Anteil Gewerbeenergie aus Kohle, Öl, Gas
- RVG: Bevölkerungsdichte
- RVG: Wahlbeteiligung Bund & Europa
- RVG: Eheschließungen
- RVG: Bevölkerungsanteil ab 65 Jahre
- RVG: Anteil nicht ehelicher Geburten
- RVG: Wanderungssaldo in ‰
- RVG: Ausländeranteil

