



Bodenseekreis

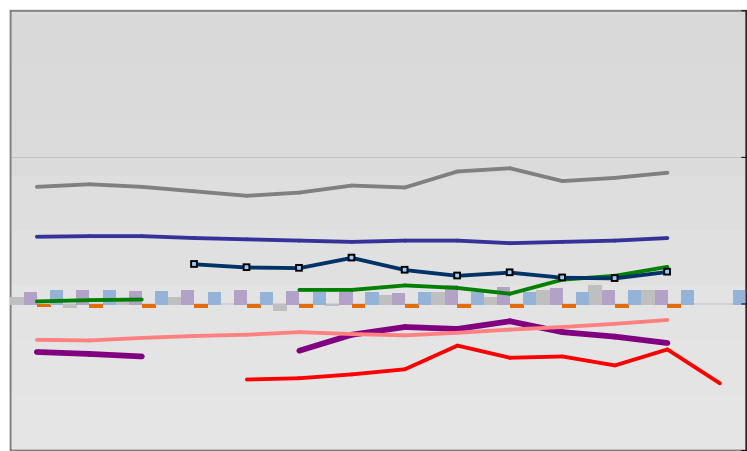


Entwicklungen

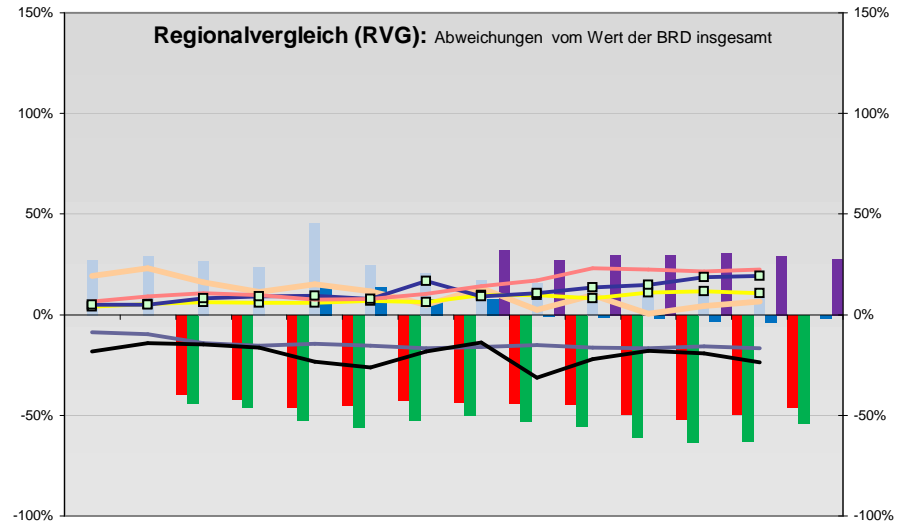
—■— Selbständige in %	13,1	13,6	13,4	12,8	15,0	13,1	12,7	12,8	12,5	12,9	13,1	12,8	12,4	
—◆— Arbeitslosigkeit w in %			7,8	7,1	5,9	5,7	5,9	6,2	6,1	7,1	6,1	5,0	4,5	4,3
—◇— Arbeitslosigkeit m in %			6,7	6,1	5,0	4,6	5,4	6,2	5,9	6,0	4,7	3,6	3,2	3,9
—■— Geburten mit Alter [25-35]	9,9	10,6	9,8	9,4	9,9	9,3	8,7	9,4	8,7	9,2	8,3	8,9	9,2	
—■— verf. Einkommen in T€ pro Einw.	14,9	15,4	15,9	16,4	16,9	17,6	17,6	18,5	18,5	19,2	20,1	20,5	21,0	
—■— Teilzeitquote SoziVersBeschäftigte	11,8	12,0	11,9	11,3	12,1	12,5	12,9	13,3	13,8	13,9	14,3	15,0	15,2	
—■— geringfügiger Nebenjob							5,7	7,9	8,6	9,3	9,9	10,3	10,6	
—■— Sterblichkeit der Männer [65-75] in ‰	27,4	27,8	26,8	25,4	22,7	20,9	22,8	23,5	17,4	19,0	19,3	18,8	17,6	
—■— BIP in T€ pro Einwohner	23,5	23,9	25,4	26,2	26,9	27,1	29,8	28,1	29,7	30,9	32,4	34,9	36,3	
—■— nur geringfügig Beschäftigt					16,6	16,9	16,3	17,5	18,0	17,9	18,2	17,7	17,2	17,7
—■— Anteil SoziVersBeschäftigte [20-30]	47,8	48,5	51,6	54,6	56,4	58,3	58,6	57,9	57,0	57,2	57,1	58,3	60,5	

Regionalvergleich der Wirtschaftskraft

- Einnahmen/Ausgaben-Quote
- Übernachtungen pro Gästeankunft
- Wohngebäudeanteil mit 1-2 Wohnungen
- Kfz pro Einwohner
- ProKopf Steueraufkommen
- Schulden / netto Steueraufkommen
- Insolvenzforderungen in % des BIPs
- Gästeankünfte pro Einwohner
- höhere Bildungsabschlüsse (m)
- höhere Bildungsabschlüsse (w)
- Anteil Auslandsumsatz



	BRD insgesamt								
	D	C	B	B+	A	A+	AA	AA+	AAA
	angemessen		überdurchschnittlich			nachhaltig überdurchschnittlich			



- RVG: Sterblichkeitsdifferenz (m-w)-[65-75]
- RVG: rel. Arbeitslosigkeit des Alters [20-25]
- RVG: rel Anteil der Geburten ab Alter 35
- RVG: rel Anteil der Geburten bis Alter 25
- RVG: Anteil Gewerbeenergie aus Kohle, Öl, Gas
- RVG: Bevölkerungsdichte
- RVG: Wahlbeteiligung Bund & Europa
- RVG: Eheschließungen
- RVG: Bevölkerungsanteil ab 65 Jahre
- RVG: Anteil nicht ehelicher Geburten
- RVG: Wanderungssaldo in ‰
- RVG: Ausländeranteil

