



Bayreuth, Landkreis

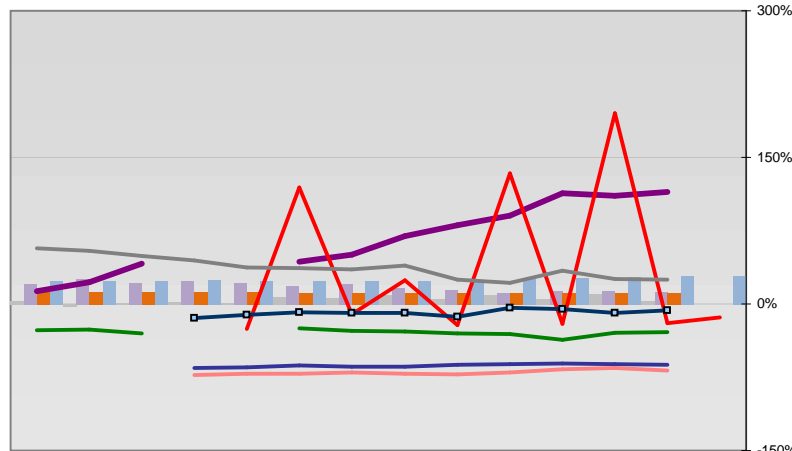


Entwicklungen

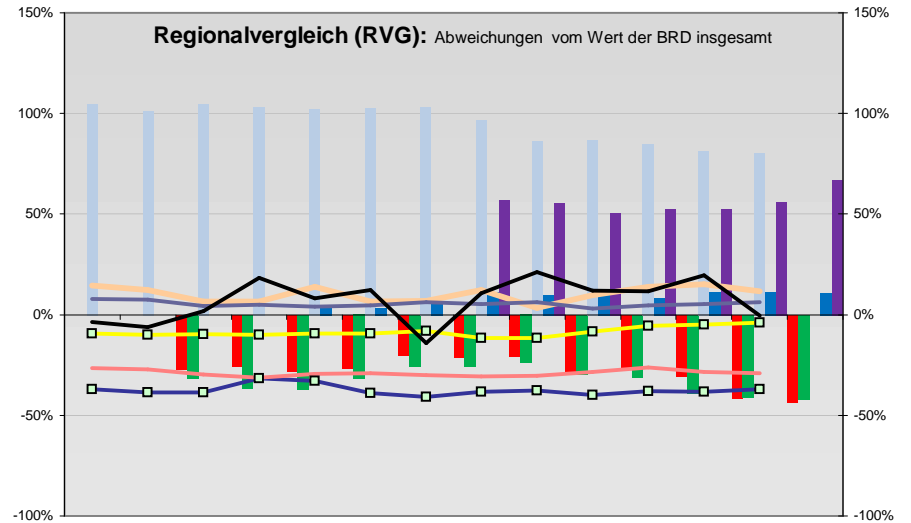
—■— Selbständige in %	21,1	21,2	21,6	21,0	20,9	21,3	21,4	20,2	20,8	20,6	20,5	
—◆— Arbeitslosigkeit w in %			9,4	9,0	7,8	7,6	8,2	8,6	9,2	8,9	7,3	4,5
—◇— Arbeitslosigkeit m in %			8,1	7,2	6,6	7,1	8,4	9,5	9,5	8,3	6,0	4,9
—■— Geburten mit Alter [25-35]	9,5	9,7	9,0	9,0	9,8	8,9	8,9	9,4	8,8	9,1	9,5	9,6
—■— verf. Einkommen in T€ pro Einw.	13,0	13,1	13,5	13,9	14,4	15,0	15,2	14,9	16,2	17,1	17,5	18,2
—■— Teilzeitquote SoziVersBeschäftigte	13,9	14,3	14,5	14,0	14,7	15,5	16,4	16,8	17,2	18,0	18,7	19,4
—■— geringfügiger Nebenjob							6,7	9,7	10,0	11,0	11,5	12,5
—■— Sterblichkeit der Männer [65-75] in ‰	32,4	30,3	32,1	36,0	32,1	31,8	23,9	30,2	30,6	27,3	26,2	27,9
—■— BIP in T€ pro Einwohner	14,1	14,0	14,4	16,4	16,5	15,3	15,2	15,9	16,8	16,4	17,5	18,2
—■— nur geringfügig Beschäftigt				15,2	15,3	16,2	18,0	19,9	19,9	20,0	20,2	19,8
—■— Anteil SoziversBeschäftigte [20-30]	32,9	32,4	32,9	34,2	37,0	38,4	37,2	35,2	33,9	33,2	34,4	35,0

Regionalvergleich der Wirtschaftskraft

- Einnahmen/Ausgaben-Quote
- Übernachtungen pro Gästeankunft
- Wohngebäudeanteil mit 1-2 Wohnungen
- Kfz pro Einwohner
- ProKopf Steueraufkommen
- Schulden / netto Steueraufkommen
- Insolvenzforderungen in % des BIPs
- Gästeankünfte pro Einwohner
- höhere Bildungsabschlüsse (m)
- höhere Bildungsabschlüsse (w)
- Anteil Auslandsumsatz



	BRD insgesamt									
	D	C	B	B+	A	A+	AA	AA+	AAA	
	angemessen		überdurchschnittlich			nachhaltig überdurchschnittlich				



- RVG: Sterblichkeitsdifferenz (m-w)-[65-75]
- RVG: rel. Arbeitslosigkeit des Alters [20-25]
- RVG: rel Anteil der Geburten ab Alter 35
- RVG: rel Anteil der Geburten bis Alter 25
- RVG: Anteil Gewerbeenergie aus Kohle, Öl, Gas
- RVG: Bevölkerungsdichte
- RVG: Wahlbeteiligung Bund & Europa
- RVG: Eheschließungen
- RVG: Bevölkerungsanteil ab 65 Jahre
- RVG: Anteil nicht ehelicher Geburten
- RVG: Wanderungssaldo in ‰
- RVG: Ausländeranteil

