



# Baden-Württemberg

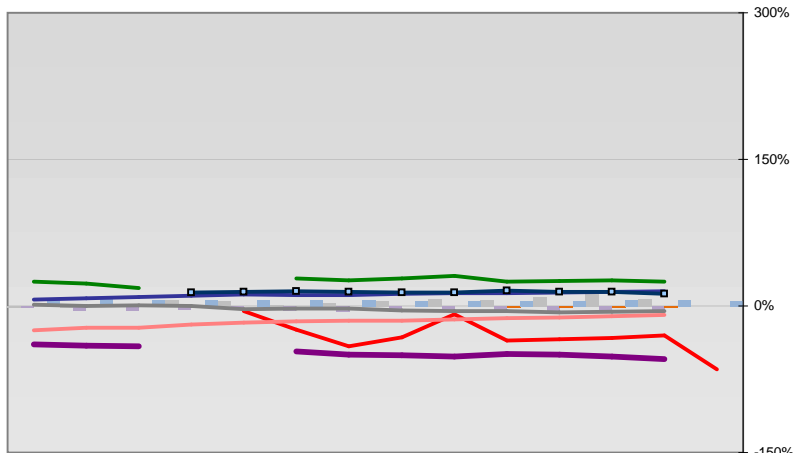


## Entwicklungen

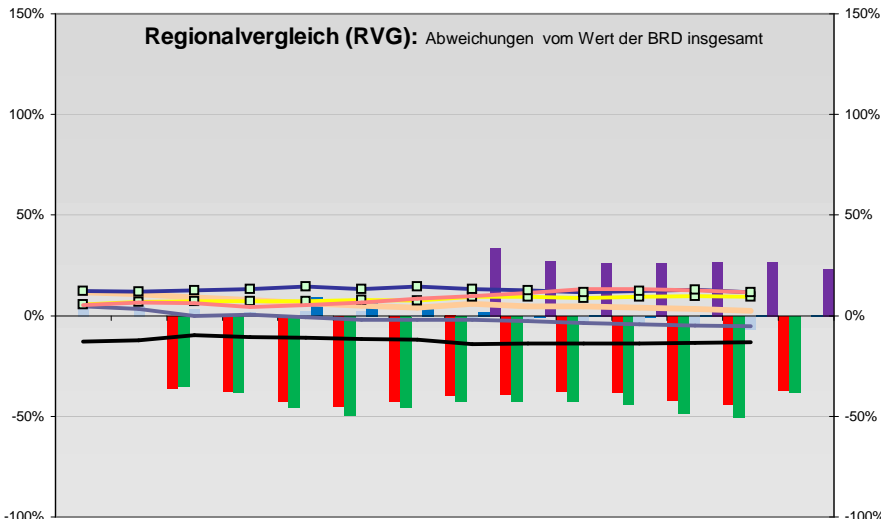
—■— Selbständige in %	10,8	11,0	10,9	10,5	10,5	10,7	10,6	10,8	10,7	10,9	10,9	10,9	10,6
—◆— Arbeitslosigkeit w in %			8,2	7,6	6,3	5,7	5,9	6,5	6,6	8,0	7,4	6,1	5,0
—◆— Arbeitslosigkeit m in %			7,8	7,0	5,8	5,3	6,2	7,1	7,2	7,7	6,8	5,1	4,3
—■— Geburten mit Alter [25-35]	9,2	9,5	9,2	9,1	9,1	8,8	8,7	8,8	8,9	8,7	8,6	8,8	8,8
—■— verf. Einkommen in T€ pro Einw.	15,1	15,6	16,1	16,6	17,0	17,8	17,8	18,4	18,4	19,3	19,8	20,2	20,7
—■— Teilzeitquote SoziVersBeschäftigte	13,5	13,7	13,9	13,4	14,0	14,5	15,1	15,6	15,8	16,0	16,5	16,9	17,3
—■— geringfügiger Nebenjob								5,7	7,9	8,4	9,1	9,6	10,1
—■— Sterblichkeit der Männer [65-75] in ‰	29,2	28,5	28,5	27,2	26,4	25,0	24,5	23,4	21,8	21,0	20,2	20,2	20,0
—■— BIP in T€ pro Einwohner	25,1	25,6	26,5	27,2	28,2	28,5	29,3	29,2	30,2	30,4	31,7	33,3	34,0
—■— nur geringfügig Beschäftigt					15,9	15,9	15,7	16,5	18,0	18,2	18,3	18,2	17,8
—■— Anteil SoziversBeschäftigte [20-30]	47,3	47,4	49,5	51,9	55,2	57,6	57,6	55,7	54,2	52,6	52,7	54,1	55,3

## Regionalvergleich der Wirtschaftskraft

- Einnahmen/Ausgaben-Quote
- Übernachtungen pro Gästeankunft
- Wohngebäudeanteil mit 1-2 Wohnungen
- Kfz pro Einwohner
- ProKopf Steueraufkommen
- Schulden / netto Steueraufkommen
- Insolvenzforderungen in % des BIPs
- Gästeankünfte pro Einwohner
- höhere Bildungsabschlüsse (m)
- höhere Bildungsabschlüsse (w)
- Anteil Auslandsumsatz



	BRD insgesamt								
	D	C	B	B+	A	A+	AA	AA+	AAA
	angemessen		überdurchschnittlich			nachhaltig überdurchschnittlich			



- RVG: Sterblichkeitsdifferenz (m-w)-[65-75]
- RVG: rel. Arbeitslosigkeit des Alters [20-25]
- RVG: rel Anteil der Geburten ab Alter 35
- RVG: rel Anteil der Geburten bis Alter 25
- RVG: Anteil Gewerbeenergie aus Kohle, Öl, Gas
- RVG: Bevölkerungsdichte
- RVG: Wahlbeteiligung Bund & Europa
- RVG: Eheschließungen
- RVG: Bevölkerungsanteil ab 65 Jahre
- RVG: Anteil nicht ehelicher Geburten
- Wanderungssaldo in ‰
- RVG: Ausländeranteil

