



# Alzey-Worms, Landkreis

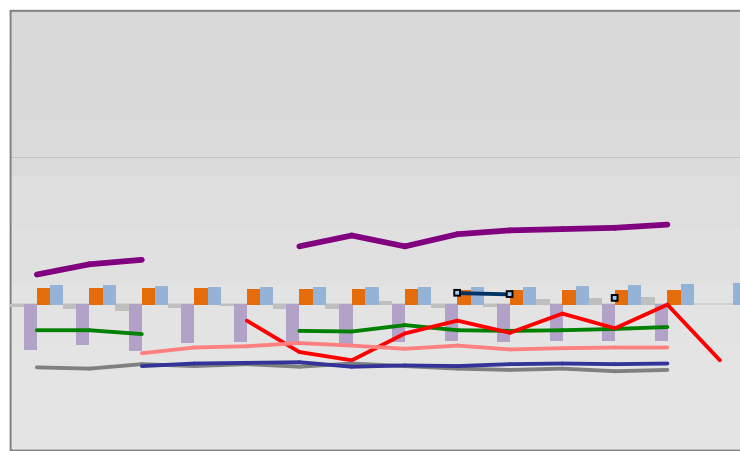


## Entwicklungen

—■— Selbständige in %	19,3	18,9	18,5	17,4	17,1	17,4	16,4	15,6	15,1	15,2	15,6	15,4	
—◆— Arbeitslosigkeit w in %			9,2	8,9	8,1	7,6	7,6	8,0	7,8	9,8	9,3	7,4	5,4
—◆— Arbeitslosigkeit m in %			8,0	7,3	6,7	6,5	6,6	7,7	8,0	9,2	8,6	6,0	5,3
—■— Geburten mit Alter [25-35]	9,3	10,2	9,6	9,5	9,3	9,2	9,3	9,2	8,7	9,0	9,2	10,0	8,8
—■— verf. Einkommen in T€ pro Einw.	14,1	14,3	14,7	15,0	15,4	15,9	15,8	16,3	16,3	17,1	17,7	18,1	18,7
—■— Teilzeitquote SoziVersBeschäftigte	18,7	19,3	20,0	19,2	19,2	19,5	19,5	19,9	20,2	20,7	21,0	22,0	21,7
—■— geringfügiger Nebenjob							7,4	11,4	12,7	13,1	14,3	15,2	15,1
—■— Sterblichkeit der Männer [65-75] in ‰	34,4	32,7	35,5	37,7	33,6	32,0	28,4	27,2	27,5	23,7	27,5	21,6	23,5
—■— BIP in T€ pro Einwohner	14,0	13,8	14,2	15,7	15,8	15,5	16,3	16,8	17,1	17,9	18,3	19,5	20,0
—■— nur geringfügig Beschäftigt				24,6	25,8	25,1	26,4	27,8	28,9	28,4	27,4	26,4	26,2
—■— Anteil SoziVersBeschäftigte [20-30]	28,4	26,5	29,4	31,0	31,6	32,5	33,8	33,6	31,9	32,0	33,4	35,1	

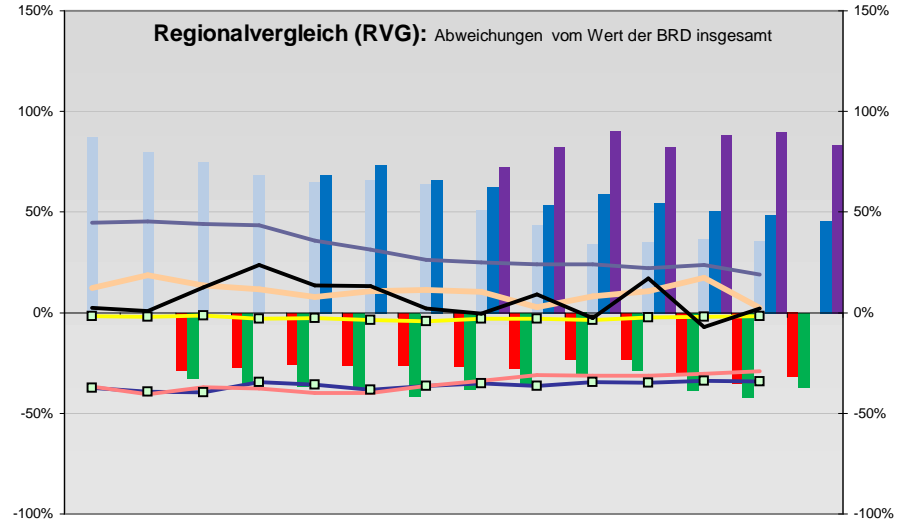
## Regionalvergleich der Wirtschaftskraft

- Einnahmen/Ausgaben-Quote
- Übernachtungen pro Gästeankunft
- Wohngebäudeanteil mit 1-2 Wohnungen
- Kfz pro Einwohner
- ProKopf Steueraufkommen
- Schulden / netto Steueraufkommen
- Insolvenzforderungen in % des BIPs
- Gästeankünfte pro Einwohner
- höhere Bildungsabschlüsse (m)
- höhere Bildungsabschlüsse (w)
- Anteil Auslandsumsatz



BRD insgesamt

D	C	B	B+	A	A+	AA	AA+	AAA
angemessen		überdurchschnittlich			nachhaltig überdurchschnittlich			



- RVG: Sterblichkeitsdifferenz (m-w)-[65-75]
- RVG: rel. Arbeitslosigkeit des Alters [20-25]
- RVG: rel Anteil der Geburten ab Alter 35
- RVG: rel Anteil der Geburten bis Alter 25
- RVG: Anteil Gewerbeenergie aus Kohle, Öl, Gas
- RVG: Bevölkerungsdichte
- RVG: Wahlbeteiligung Bund & Europa
- RVG: Eheschließungen
- RVG: Bevölkerungsanteil ab 65 Jahre
- RVG: Anteil nicht ehelicher Geburten
- RVG: Wanderungssaldo in ‰
- RVG: Ausländeranteil

## Demographie-Regionalvergleich (RVG)

