



Altötting, Landkreis

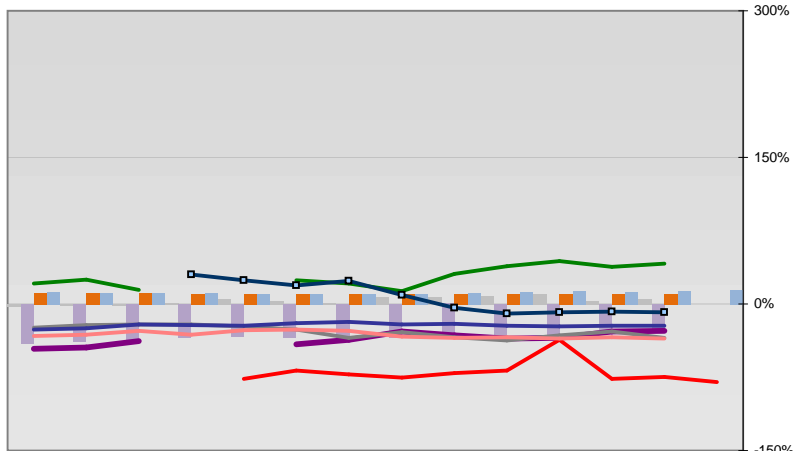


Entwicklungen

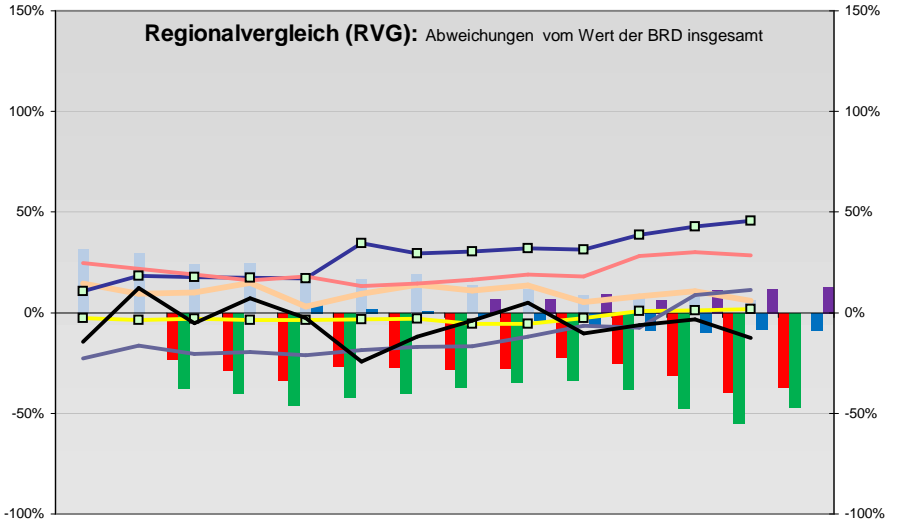
— Selbständige in %	13,5	13,7	13,1	12,9	12,4	12,2	12,6	12,4	12,1	12,2	12,2	12,3	12,1	
— Arbeitslosigkeit w in %			9,9	8,7	7,2	7,5	7,5	7,8	7,9	9,9	9,0	7,2	5,4	5
— Arbeitslosigkeit m in %			7,4	6,8	5,7	6,1	6,8	7,8	8,2	8,9	7,4	5,2	3,9	4,5
— Geburten mit Alter [25-35]	9,4	9,4	9,3	9,7	8,8	9,1	9,5	9,2	9,7	8,8	9,0	9,5	9,1	
— verf. Einkommen in T€ pro Einw.	13,9	14,1	14,5	14,9	15,3	15,9	16,1	15,9	15,9	17,2	18,2	18,6	19,3	
— Teilzeitquote SoziVersBeschäftigte	9,9	11,1	11,1	10,8	11,1	12,1	12,8	13,3	14,3	15,6	15,9	19,3	20,3	
— geringfügiger Nebenjob							4,6	6,7	7,3	7,6	8,4	8,9	9,3	
— Sterblichkeit der Männer [65-75] in ‰	28,7	36,3	29,9	32,6	28,8	21,4	24,5	26,2	26,5	21,8	22,0	22,5	20,2	
— BIP in T€ pro Einwohner	24,8	27,0	27,7	28,2	28,9	33,8	33,1	33,6	35,5	35,7	39,1	42,0	44,3	
— nur geringfügig Beschäftigt					15,3	15,1	15,2	16,0	17,5	17,0	16,8	16,5	16,4	16,5
— Anteil SoziversBeschäftigte [20-30]	56,0	54,3	55,6	57,7	61,8	61,3	60,7	59,0	57,9	54,8	59,7	62,4	63,6	

Regionalvergleich der Wirtschaftskraft

- Einnahmen/Ausgaben-Quote
- Übernachtungen pro Gästeankunft
- Wohngebäudeanteil mit 1-2 Wohnungen
- Kfz pro Einwohner
- ProKopf Steueraufkommen
- Schulden / netto Steueraufkommen
- Insolvenzforderungen in % des BIPs
- Gästeankünfte pro Einwohner
- höhere Bildungsabschlüsse (m)
- höhere Bildungsabschlüsse (w)
- Anteil Auslandsumsatz



		BRD insgesamt						
D	C	B	B+	A	A+	AA	AA+	AAA
angemessen		überdurchschnittlich			nachhaltig überdurchschnittlich			



- RVG: Sterblichkeitsdifferenz (m-w)-[65-75]
- RVG: rel. Arbeitslosigkeit des Alters [20-25]
- RVG: rel Anteil der Geburten ab Alter 35
- RVG: rel Anteil der Geburten bis Alter 25
- RVG: Anteil Gewerbeenergie aus Kohle, Öl, Gas
- RVG: Bevölkerungsdichte
- RVG: Wahlbeteiligung Bund & Europa
- RVG: Eheschließungen
- RVG: Bevölkerungsanteil ab 65 Jahre
- RVG: Anteil nicht ehelicher Geburten
- Wanderungssaldo in ‰
- RVG: Ausländeranteil

