



Aachen, Kreisfreie Stadt

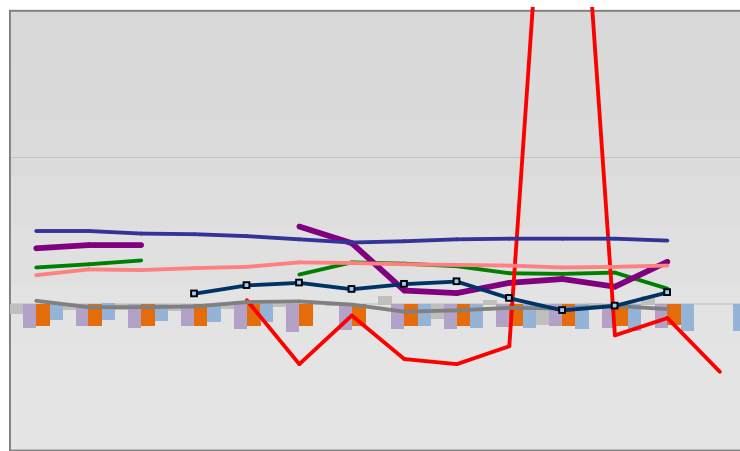


Entwicklungen

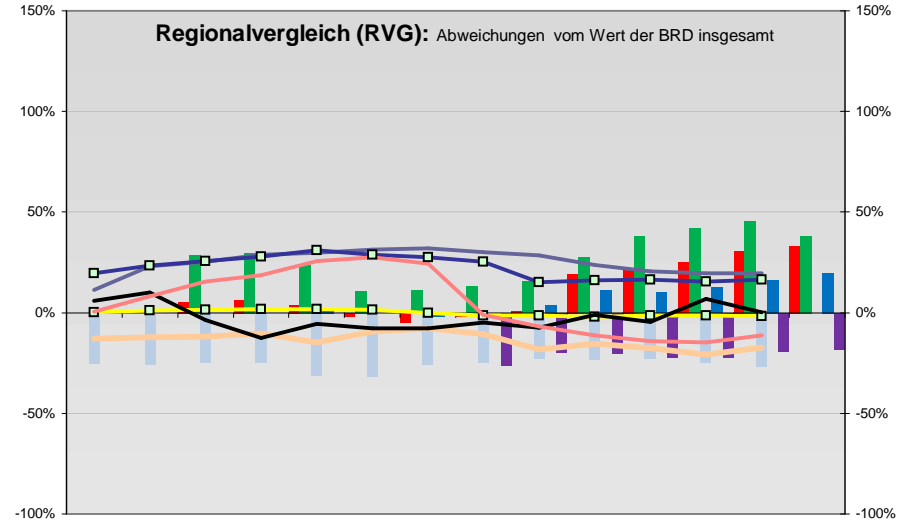
—■— Selbständige in %	7,7	7,9	8,0	7,8	7,2	7,2	7,9	8,2	8,4	8,6	8,7	8,6	8,4	
—◆— Arbeitslosigkeit w in %			13,5	12,9	11,3	10,1	9,8	10,6	10,9	15,1	14,6	13,0	11,6	10,5
—◇— Arbeitslosigkeit m in %			15,3	14,6	13,0	11,5	12,5	14,0	14,4	17,1	16,6	13,9	12,5	11,6
—■— Geburten mit Alter [25-35]	7,2	7,6	7,5	7,6	7,3	7,6	7,7	7,5	7,0	7,1	6,8	6,8	7,1	
—■— verf. Einkommen in T€ pro Einw.	14,3	14,7	15,2	15,7	16,2	16,7	16,6	16,6	17,4	17,9	18,2	18,6		
—■— Teilzeitquote SoziVersBeschäftigte	14,4	16,3	17,4	17,2	18,3	19,5	20,3	20,7	20,9	20,6	20,7	21,3	21,8	
—■— geringfügiger Nebenjob								3,2	5,0	5,3	5,6	5,9	6,5	6,8
—■— Sterblichkeit der Männer [65-75] in %	35,6	35,6	30,4	26,6	28,0	26,1	25,7	26,0	23,4	24,1	22,4	24,9	23,1	
—■— BIP in T€ pro Einwohner	26,8	28,2	29,5	30,7	32,3	32,4	32,6	32,3	30,9	31,6	32,9	34,1	35,5	
—■— nur geringfügig Beschäftigt					14,8	14,8	14,8	16,2	18,8	20,2	20,3	20,5	20,7	21,6
—■— Anteil SoziversBeschäftigte [20-30]	45,1	48,2	53,8	59,0	65,9	69,0	66,0	50,2	45,5	41,2	40,1	40,9	43,9	

Regionalvergleich der Wirtschaftskraft

- Einnahmen/Ausgaben-Quote
- Übernachtungen pro Gästeankunft
- Wohngebäudeanteil mit 1-2 Wohnungen
- Kfz pro Einwohner
- ProKopf Steueraufkommen
- Schulden / netto Steueraufkommen
- Insolvenzforderungen in % des BIPs
- Gästeankünfte pro Einwohner
- höhere Bildungsabschlüsse (m)
- höhere Bildungsabschlüsse (w)
- Anteil Auslandsumsatz



	BRD insgesamt									
	D	C	B	B+	A	A+	AA	AA+	AAA	
	angemessen		überdurchschnittlich			nachhaltig überdurchschnittlich				



- RVG: Sterblichkeitsdifferenz (m-w)-[65-75]
- RVG: rel. Arbeitslosigkeit des Alters [20-25]
- RVG: rel Anteil der Geburten ab Alter 35
- RVG: rel Anteil der Geburten bis Alter 25
- RVG: Anteil Gewerbeenergie aus Kohle, Öl, Gas
- RVG: Bevölkerungsdichte
- RVG: Wahlbeteiligung Bund & Europa
- RVG: Eheschließungen
- RVG: Bevölkerungsanteil ab 65 Jahre
- RVG: Anteil nicht ehelicher Geburten
- RVG: Wanderungssaldo in %0
- RVG: Ausländeranteil

