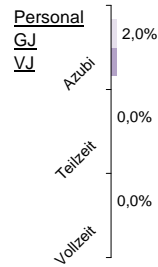


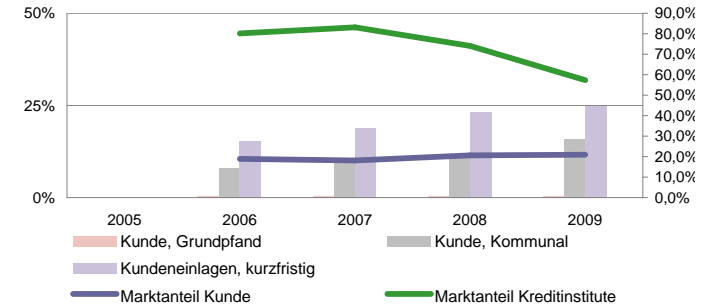
# WestLB AG

Status 2010	Wert	Trend	Veränd	Rang
Kundeneinlagen und Verbriefte in T€:	87.951.717	10,5%	3,5%	8
Spareinlagen in T€:	180	-1,7%	-0,1%	150
Bilanzsumme in T€:	188.396.587	-9,3%	-13,7%	6
Eigenkapital in T€:	4.641.011	-1,4%	-4,7%	9
davon Gewinnrücklagen	-	-	-	-
Quote des normalen Ergebnis:	-0,32%	39,0%	65,3%	147
sonstiges Ergebnis:	-0,12%	-164,0%	-390,4%	148
Ergebnis nach Steuern:	-0,34%	39,5%	66,1%	147
ROE:	-6,4%	37,0%	63,2%	147



Bilanzsumme pro Mitarbeiter in Mio. €

44,5 | 7  
-3%



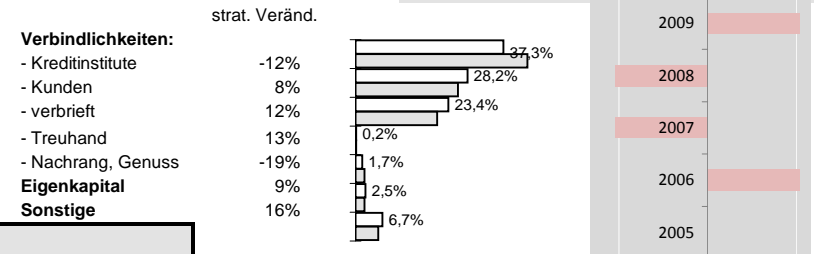
## Effizienz:

Kostenquote	Provisionsquote	Personal-kostenquote	Sozialkostenquote
1,6%   137	0,34%   10	0,7%   137	0,2%   133
-11%   -8%	32%   66%	-16%   -20%	-10%   -7%

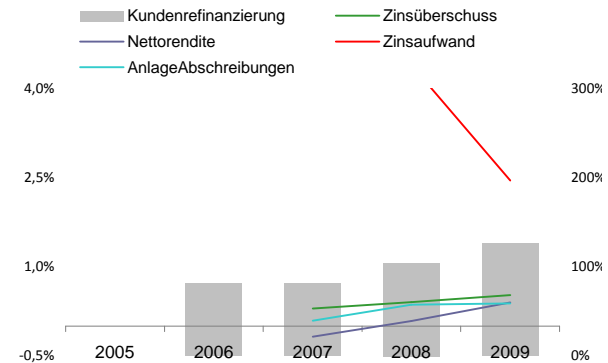
## Ertragsstärke:

Nettorendite	Zinsüberschuss	netto Wertberichtigungen	netto Provisionsertrag
0,4%   149	0,5%   149	-0,4%   40	0,06%   146
163%   365%	38%   29%	-128%   -4%	-28%   -50%

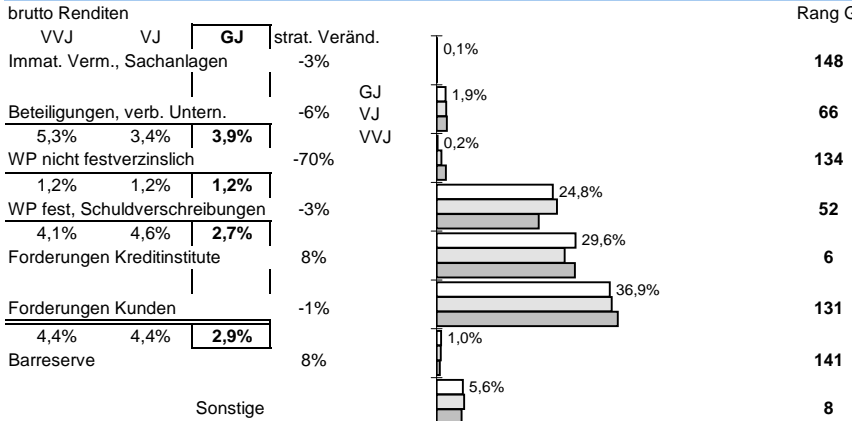
## Struktur der Passiva



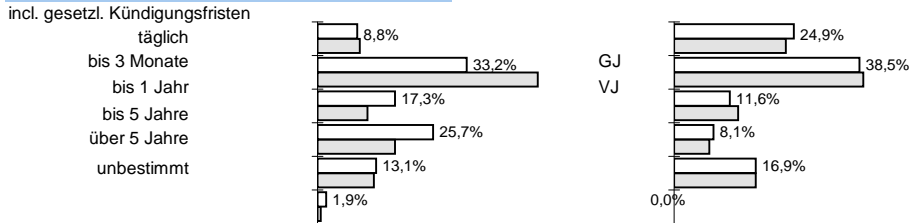
Sicherheit:	Eigenkapitalquote
EK ähnlich	5,3%   128
	-11%   -8%
	3,7%   23
	-24%   -35%
	0,0%   99
	0%   0%



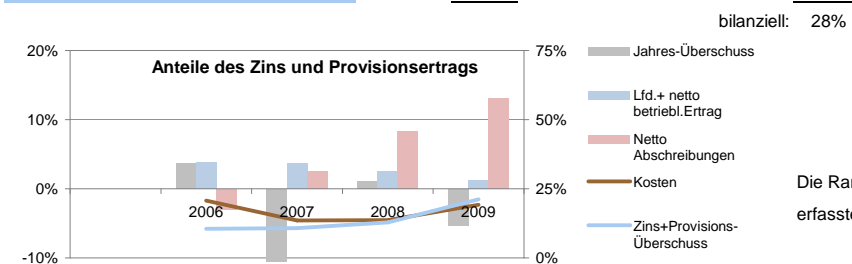
## Struktur der Aktiva



## Bestand nach Restlaufzeiten:



## Anteile der Bilanzsumme:



Die Rangangaben beziehen sich auf aktuell ca 125 von 145 erfassten regionalen Sparkassen sowie Volks- und Raiffeisenbanken  
[www.rankingweb.de/Banken.html](http://www.rankingweb.de/Banken.html)