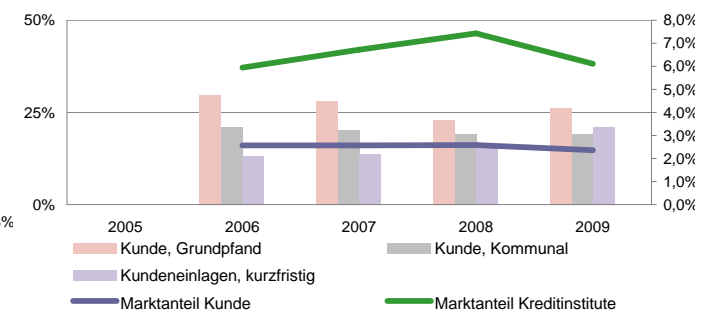
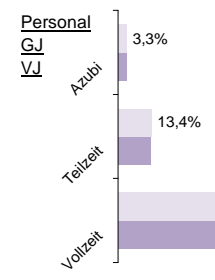


Landesbank Saar

Status 2010	Wert	Trend	Veränd	Rang
Kundeneinlagen und Verbriefte in T€:	9.971.170	-1,6%	-6,3%	19
Spareinlagen in T€:	471.435	1,1%	3,0%	83
Bilanzsumme in T€:	18.739.967	-4,3%	-12,0%	16
Eigenkapital in T€:	757.613	16,4%	30,7%	17
davon Gewinnrücklagen	17,1%	-12,1%	-23,5%	140
Quote des normalen Ergebnis:	0,29%	2,5%	82,3%	122
sonstiges Ergebnis:	-0,02%	-98,7%	39,5%	132
Ergebnis nach Steuern:	0,20%	-9,7%	31,8%	102
ROE:	2,7%	-20,6%	-5,5%	108

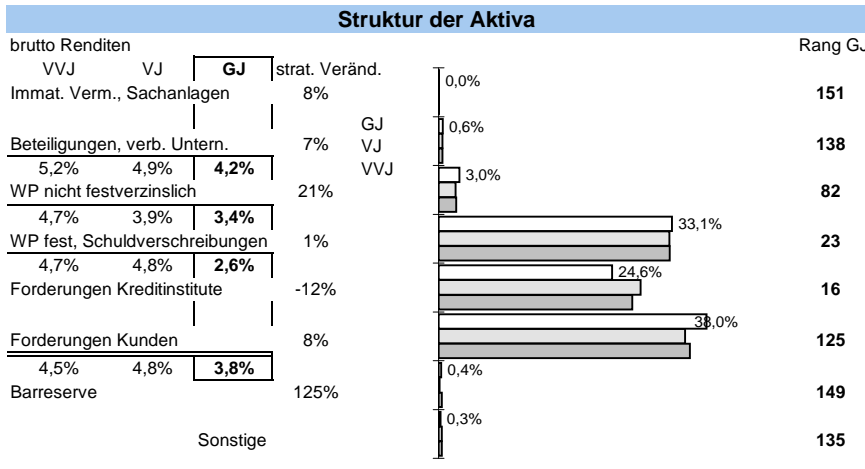


Bilanzsumme pro Mitarbeiter in Mio. €

34,8	11
	-9%

Effizienz:

Kostenquote	Provisionsquote	Personalkostenquote	Sozialkostenquote
0,8%	0,08%	0,4%	0,1%
149	86	145	147
0%	-4%	-3%	-5%
	-16%	6%	-5%



Zuschreibungen

0,14%	17
-------	----

Abschreibungen

0,00%	150
-------	-----

Immat., Sachanlagen

0,13%	18
-------	----

Beteiligungen und WP wie Anlagevermögen

Forderungen und bestimmte WP

0,38%	77
-------	----

Zinsaufwand

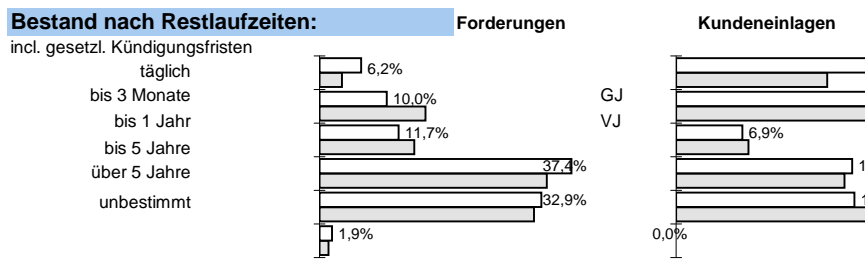
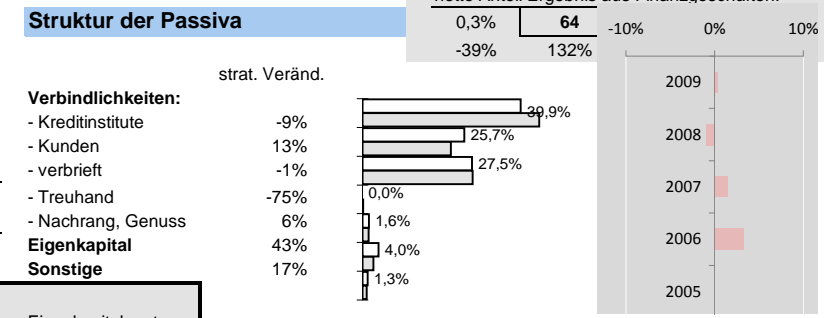
2,7%	31
-18%	-39%

Ertragsstärke:

Nettorendite	Zinsüberschuss	netto Wertberichtigungen	netto Provisionsertrag
0,4%	0,7%	-0,4%	0,06%
148	143	44	148
2%	308%	32%	49%
		-69%	21%
			-3%
			-38%

netto Anteil Ergebnis aus Finanzgeschäften:

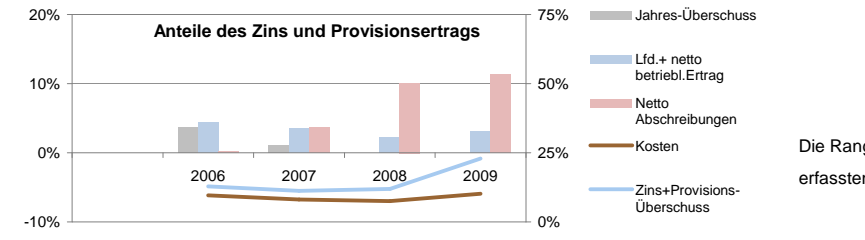
0,3%	64
-39%	132%



Sicherheit:

Eigenkapitalquote	Bankfond
7,6%	57
17%	40%
EK ähnlich	
3,0%	35
-3%	1%
	-16%
	8%

Anteile der Bilanzsumme: 63% << dargestellt: >> 23% bilanziell: 26%



Die Rangangaben beziehen sich auf aktuell ca 125 von 145 erfassten regionalen Sparkassen sowie Volks- und Raiffeisenbanken
www.rankingweb.de/Banken.html

