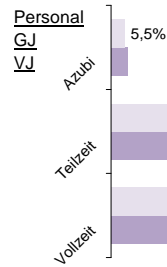
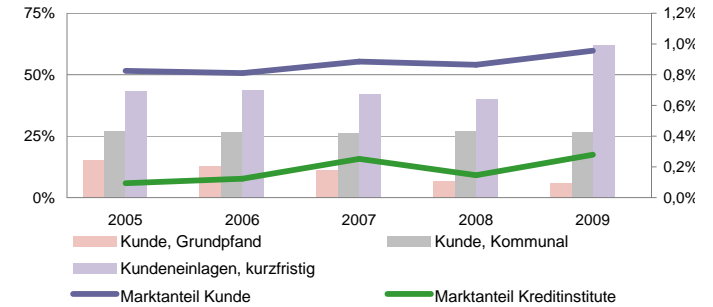
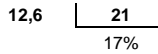


LIGA Bank eG

Status 2010	Wert	Trend	Veränd	Rang
Kundeneinlagen und Verbriefte in T€:	4.023.586	6,7%	13,1%	46
Spareinlagen in T€:	551.718	18,7%	45,7%	78
Bilanzsumme in T€:	4.607.324	6,5%	16,9%	54
Eigenkapital in T€:	120.028	2,8%	2,7%	83
davon Gewinnrücklagen	78,6%	-0,2%	-0,1%	72
Quote des normalen Ergebnis:	0,56%	151,7%	394,4%	75
sonstiges Ergebnis:	0,03%	-10,5%	59,5%	105
Ergebnis nach Steuern:	0,10%	-4,4%	-11,3%	131
ROE:	3,3%	-1,0%	-2,3%	91



Bilanzsumme pro Mitarbeiter in Mio. €



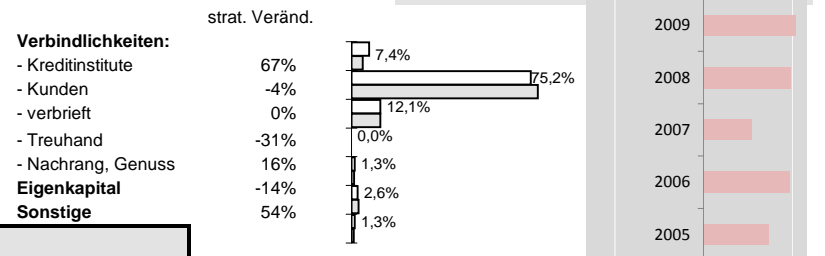
Effizienz:

Kostenquote	Provisionsquote	Personal-kostenquote	Sozialkostenquote
1,0%	0,09%	0,6%	0,2%
2%	11%	6%	44%
144	73	138	135
4%	23%	5%	64%

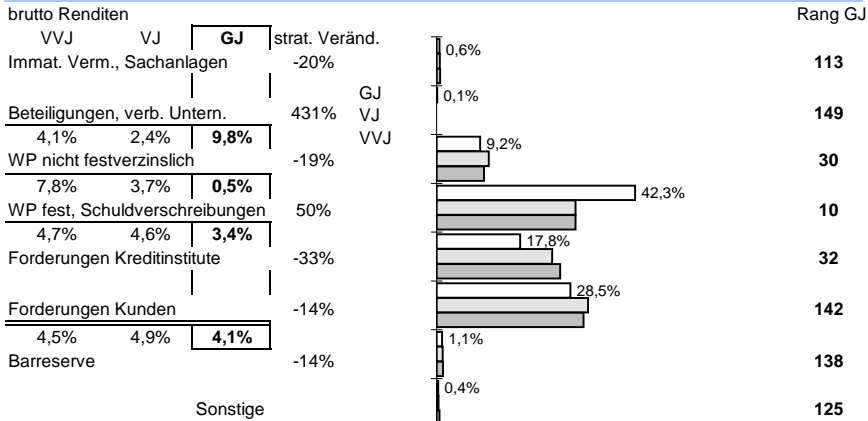
Ertragsstärke:

Nettorendite	Zinsüberschuss	netto Wertberichtigungen	netto Provisionsertrag
1,3%	1,0%	0,1%	0,24%
56%	17%	57%	-13%
122	137	1	133
145%	55%	122%	-22%

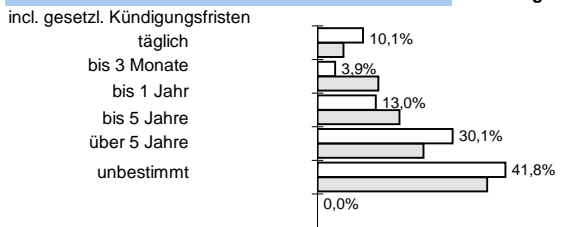
Struktur der Passiva



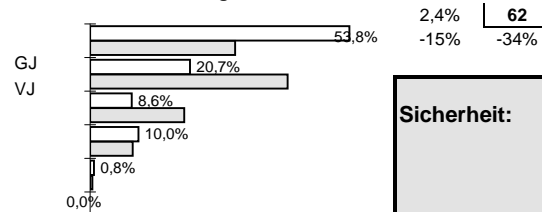
Struktur der Aktiva



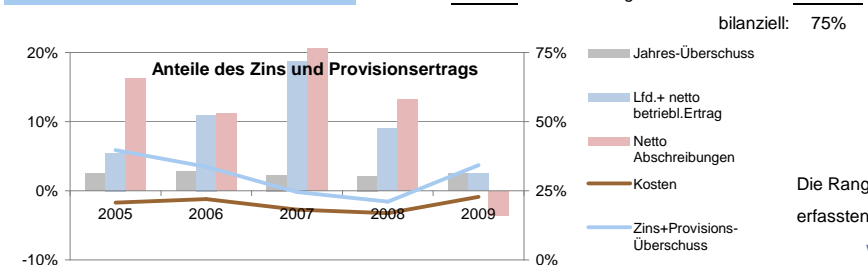
Bestand nach Restlaufzeiten:



Kundeneinlagen



Anteile der Bilanzsumme:



Sicherheit:

Eigenkapitalquote	Bankfond
3,0%	0,8%
-5%	-9%
151	56
1,5%	9%
17%	16%
32%	

Die Rangangaben beziehen sich auf aktuell ca 125 von 145 erfassten regionalen Sparkassen sowie Volks- und Raiffeisenbanken

www.rankingweb.de/Banken.html

