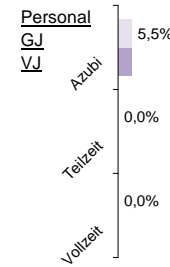
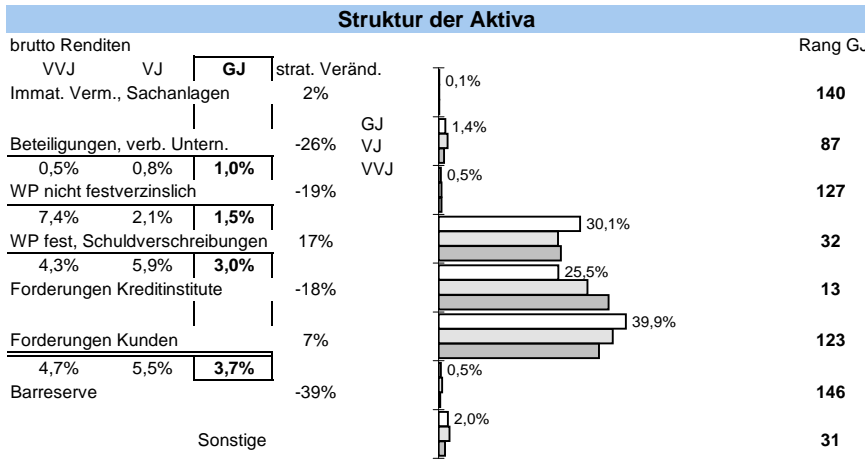
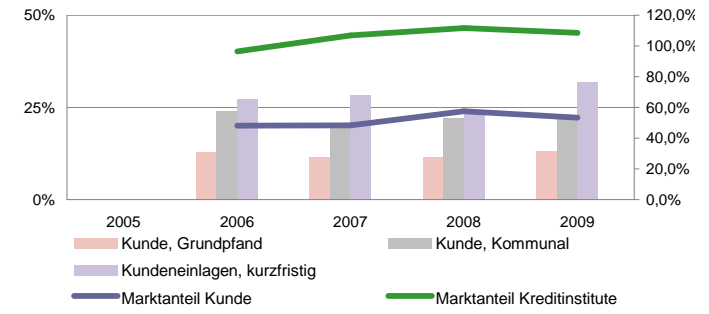


Landesbank Baden-Württemberg

Status 2010	Wert	Trend	Veränd	Rang
Kundeneinlagen und Verbriefte in T€:	224.497.339	8,1%	-5,2%	3
Spareinlagen in T€:	6.256.184	5,0%	27,2%	4
Bilanzsumme in T€:	396.208.946	2,4%	-6,9%	3
Eigenkapital in T€:	15.195.713	19,4%	25,2%	3
davon Gewinnrücklagen	19,1%	-12,6%	-19,9%	139
Quote des normalen Ergebnis:	-0,74%	-229,9%	-327,7%	150
sonstiges Ergebnis:	-0,01%	-67,8%	-105,8%	125
Ergebnis nach Steuern:	-0,77%	-228,9%	-350,5%	151
ROE:	-11,3%	-199,6%	-289,8%	150



Bilanzsumme pro Mitarbeiter in Mio. €	34,3	13
		-8%



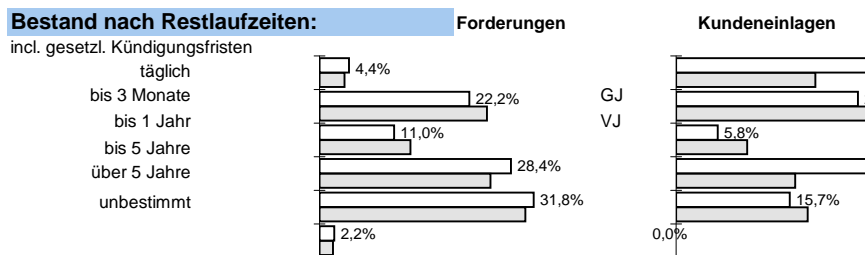
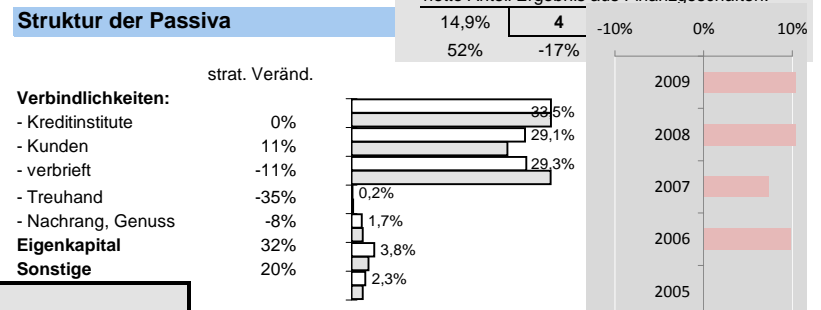
Zuschreibungen	0,00%	64
Abschreibungen		
Immat., Sachanlagen	0,00%	136
Beteiligungen und WP wie Anlagevermögen	0,17%	13
Forderungen und bestimmte WP	0,43%	64
Zinsaufwand	3,1%	7
	-15%	-43%

Effizienz:

Kostenquote	Provisionsquote	Personal-kostenquote	Sozialkostenquote
0,9%	0,22%	0,4%	0,1%
14%	15%	3%	12%
146	13	146	145
	49%	8%	-4%

Ertragsstärke:

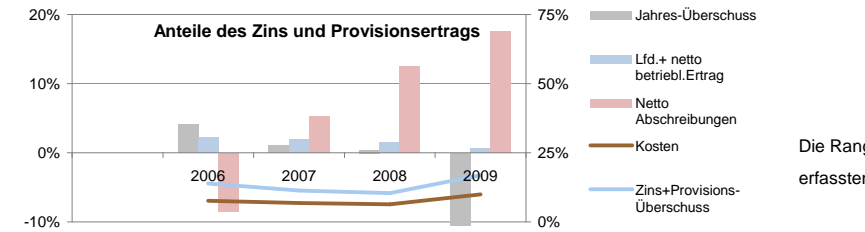
Nettorendite	Zinsüberschuss	netto Wertberichtigungen	netto Provisionsertrag
0,0%	0,5%	-0,6%	0,11%
-53%	-116%	14%	3%
151	150	104	140
	3%	-78%	10%
			-11%
			5%



Sicherheit:

Eigenkapitalquote	Bankfond
6,8%	84
4%	32%
EK ähnlich	
3,1%	32
-7%	-10%
	-37%
	5%

Anteile der Bilanzsumme: 65% << dargestellt: >> 29% bilanziell: 29%



Die Rangangaben beziehen sich auf aktuell ca 125 von 145 erfassten regionalen Sparkassen sowie Volks- und Raiffeisenbanken
www.rankingweb.de/Banken.html

